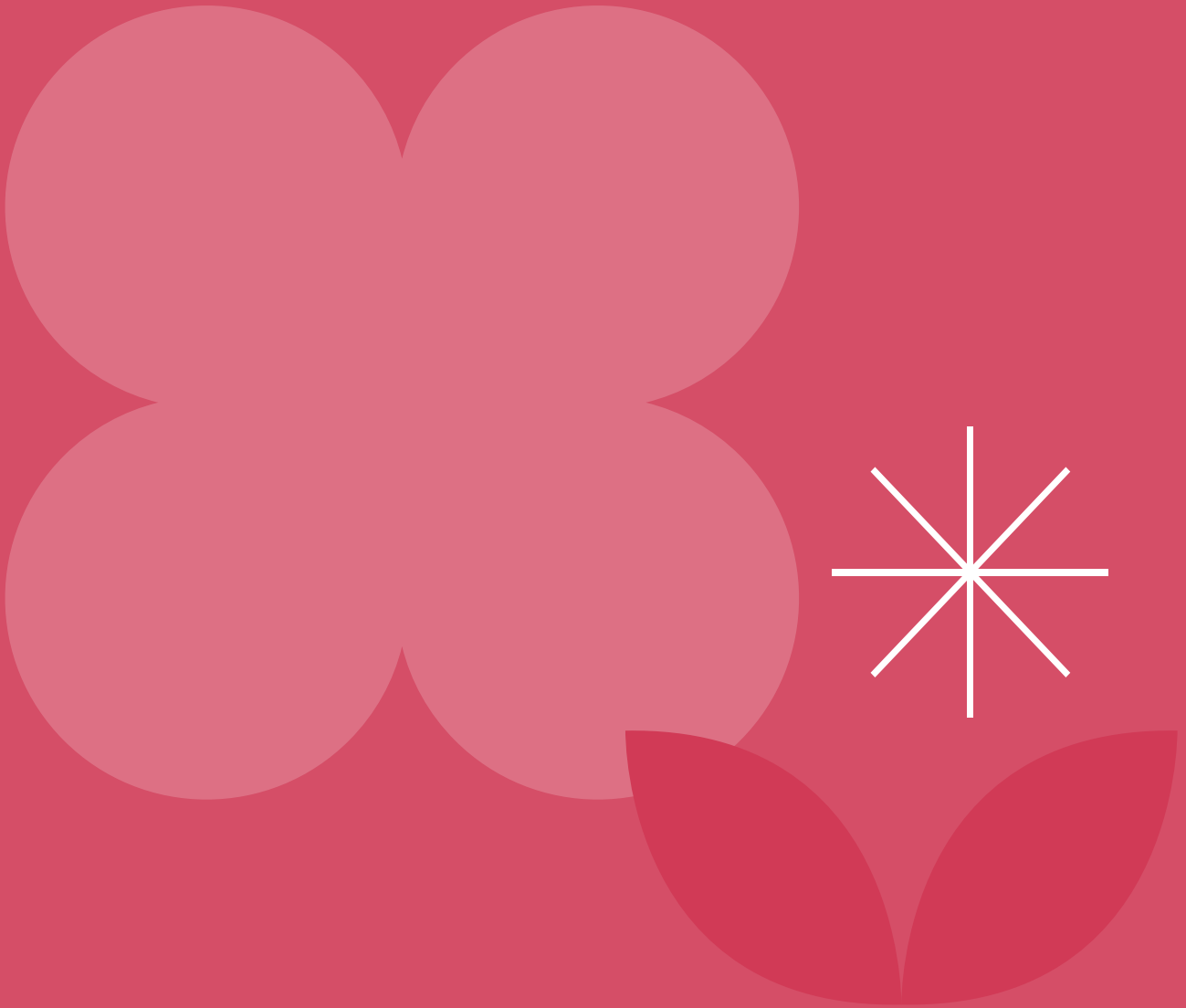


같이

생각하는 가치

KNOW ME, BETTER TOGETHER



ASSESTA

ASSESTA

www.assesta.com

어세스타는 인간의 생각과 마음을 연구하는 심리평가 및 심리서비스 기관입니다.

사명인 어세스타(ASSESTA)는 ASSESment(검증된 심리평가), Training(전문가 자격교육), Application(올바른 활용)을 조합하여 만들었습니다.

우리는 개인자 정보를 활용하여 성장을 돕습니다.

MISSION

올바른 심리평가/교육/활용을 통한 **개인, 조직, 사회의 성장**



Better
People



Better
Organization



Better
Society

GLOBAL PARTNERSHIP

TMBC

www.themyersbriggs.com/en-US

TMBC(The Myers-Briggs Company, 구 CPP)는 50년 전 John Davies Black 교수와 Harrison Gough 교수가 사람들을 성장시키는 데 필요한 통찰과 지침을 제공하기 위해 연구 기반의 심리평가를 활용하는 것에서 시작되었습니다. MBTI®, FIRO-B®, STRONG®, CPI™, TKI® 등의 심리평가 도구를 보급하며 Certification 발급, 온라인 평가 시스템 운영 등의 서비스를 제공합니다.

ICACM

ip.ddiworld.com/eg/assessment-centers

ICACM(International Congress on Assessment Center Methods)은 지난 40년 이상 역량평가 및 개발에 권위 있는 국제 평가 센터 협회입니다.

LEARNING CENTERS

서울/경기센터

서울시 영등포구 국회대로68길 11, 삼보호정빌딩 5, 6층(여의도동) TEL 02)787-1464

대전/충청센터

대전시 서구 둔산로 8, 밀레니엄프라자 401호(둔산동) TEL 042)484-6346, 7346

광주/호남센터

광주시 서구 상무중앙로 103, 휴먼빌딩 402호(치평동) TEL 062)252-8000

대구성장코칭센터

대구시 수성구 달구벌대로 2288, 하이게인빌딩 3층(수성동 1가) TEL 053)753-0945~0946

부산성장코칭센터

부산시 해운대구 센텀동로 99, 벽산e센텀클래스원 1차 406호(재송동) TEL 051)928-0944~0945

주요 고객사

성장이 필요한 곳에 어세스타가 함께합니다.

정부/공공기관



일반 기업



대학교



어세스타 신규 교육 런칭!

MBTI® / FIRO-B® / SPQ

어세스타가 야심 차게 선보이는 NEW 교육! 여러분에게 딱 맞는 교육을 찾아보세요.



MBTI®와 세일즈

1일 | 22만 원

MBTI 유형을 활용하여 고객의 성향을 이해하고, 맞춤형 세일즈 전략을 발견하고 싶다면?



MBTI® 커시 기질과 행동 관찰

2일 | 25만 원

커시 기질 이론을 토대로 사람들의 행동을 관찰하면서 리더십, 커리어, 결혼, 양육 등 삶의 다양한 영역에서 유형을 적용해 보고 싶다면?



SPQ 아동/청소년 상담전문가 과정

2일 | 22만 원

아동 및 청소년들의 인성 및 사회성과 관련된 특성을 측정하여, 효과적인 상담 및 지도를 위한 기초 자료로 활용하는 방법을 배우고 싶다면?



FIRO-B® 팀워크/팀빌딩

1일 | 22만 원

조직 내 대인관계 갈등을 해결하고 팀워크를 향상시키고 싶다면?



FIRO-B® 리더십

1일 | 22만 원

팀원들의 대인관계 욕구를 이해하여 뛰어난 리더십을 발휘하고 싶다면?

검증된 전문가! 검증된 커리큘럼! 검증된 교육!

어세스타가 야심 차게 준비한 맞춤형 신규 교육을 통해 배운 내용을 바로 업무에 적용해 보세요!

※ MBTI®와 세일즈, MBTI® 커시 기질과 행동 관찰 과정은 한국 MBTI 연구소의 적용 과정과 별도로 운영되는 어세스타의 MBTI® 적용 과정입니다.



땅에 심긴 씨앗은 우리 눈에 보이지 않아요.
보이지 않아도 어떤 씨앗인지 알아야
잘 키울 수 있죠.

인간의 심리도 마찬가지예요.
내가 어떤 사람인지 알 때
나답게 살아갈 수 있어요.

나를 이해하는 것에 더불어
타인이 나와 어떻게 다른지 이해하면
다름이 시너지가 될 수 있어요.

어세스타가 나와 타인을 발견하고, 성장할 수 있도록 안내할게요.



어세스타는 이렇게 성장을 돕습니다

자기 발견

MBTI®로 나를 이해하고,
나에게 맞는 대인관계, 업무·학습,
양육 스타일을 발견하세요.

진로/학습/인성

학생들의 진로,
학습, 인성 코칭에
도움을 받아 보세요.

팀워크/팀빌딩

팀 구성원과 팀 역동을
이해하고, 팀의 목표를
효과적으로 달성해 보세요.

역량평가/역량개발

채용, 승진 의사결정에서
최적의 인재를 선발하고,
개개인의 역량을 개발해 보세요.

어세스타 심리솔루션

자기 발견

어세스타는 개인이 자기를 이해하고, 성장하도록 돕습니다. 온라인에서 누구나 쉽고 편하게 정식 MBTI® 검사를 실시하고, 자신과 가장 잘 맞는 최적유형을 찾을 수 있어요. 성격유형에 따른 진로 및 업무·학습 스타일, 사회활동 스타일, 스트레스 관리법 등 나답게 살기 위한 팁을 얻을 수 있어요. 부모와 자녀의 성격유형을 이해하고 적합한 양육 스타일을 발견해 보세요.

프로젝트 이력

[이벤트 제휴]

LG유플러스 MBTI® 정식 검사 이벤트
신한은행 MBTI® 정식 검사 이벤트

[방송 해석 지원]

KBS '사장님 귀는 당나귀 귀' 검사 및 해석 지원
TVING 오리지널 'MBTI vs 사주' 검사 및 해석 지원

문의

콘텐츠마케팅팀

02)787-1463 / marketing@assesta.com

진로 · 학습 · 인성

어세스타는 초·중·고등학교, 대학교 현장에서 학생들에게 진로, 학습, 사회성·인성에 도움을 주기 위해 타당도와 신뢰도가 검증된 표준화 심리검사를 제공합니다. 검사 결과 관리 시스템, 학교 맞춤형 분석 보고서, 학생 눈높이에 맞춘 검사해석 프로그램으로 학교 심리검사를 더 올바르고, 편리하게 이용해 보세요.

프로젝트 이력

[한국디지털미디어고등학교] MBTI®, STRONG®, FIRO-B® 활용한 진로·인성 캠프 진행
[청주교육대학교] 재학생 대상 MBTI®, STRONG®을 활용한 진로탐색 워크숍 실시
[충북보건과학대학교] 재학생 대상 MBTI®를 활용한 자기이해 및 대인관계 워크숍 실시

문의

서울/경기센터 02)787-1464 / sg@assesta.com
대전/충청센터 042)484-6346 / ngkim@assesta.com
광주/호남센터 062)252-8000 / gwangju@assesta.com
대구성장코칭센터 053)753-0945 / daegu@assesta.com
부산성장코칭센터 051)928-0944 / busan@assesta.com



어세스타 스쿨

팀워크 · 팀빌딩

어세스타는 심리평가 도구를 통해 팀이 효과적으로 협업하여 목표를 달성하도록 도움을 드립니다.
개인의 심리검사 결과부터 팀 분석 결과까지 확인할 수 있어요.
서로의 다름을 이해할 때 원활히 소통하고, 동기를 부여할 수 있습니다.

프로젝트 이력

[LG유플러스] 임직원 대상 MBTI®를 활용한 조직활성화 워크숍 실시
[아웃백스테이크하우스] 지역장 대상 MBTI®를 활용한 상호 이해 및 업무 스타일 이해 워크숍 실시
[하나은행] 승진자 대상 FIRO-B®를 활용한 자기이해 및 대인관계 워크숍 실시

문의

심리솔루션개발팀
02)787-1474 / assesta_psy@assesta.com



어세스타 HR

역량평가 · 역량개발

어세스타의 심리평가 도구를 활용한 역량평가를 채용, 승진 의사결정에 활용해 보세요. 직무 수행과 관련된 역량을 정확히 평가하여 미래의 성과를 예측할 수 있습니다. 또한 어세스타 심리평가 도구를 통해 개인의 강점과 개선점을 진단하고, 개인에게 필요한 역량을 개발할 수 있습니다.

프로젝트 이력

[서울특별시 인재개발원] 4급 승진대상자 역량평가 운영 용역
[한국수력원자력] KHNP 역량교육 실습과제 개발 용역
[강원도공무원교육원] 면접전문가 양성과정 운영

문의

역량평가 사업본부
02)787-1470 / ioteam@assesta.com



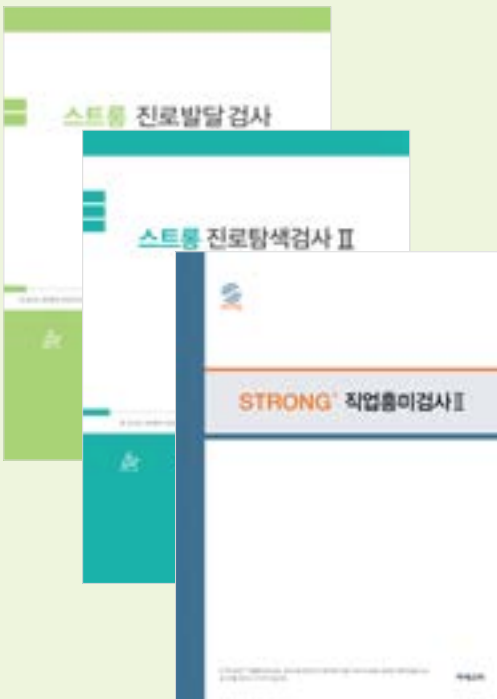
어세스타 HR

어세스타 심리검사 소개



MBTI®

MBTI®는 칼 융(Carl G. Jung)의 심리유형론을 근거로 캐서린 브릭스(Katharine C. Briggs)와 이사벨 마이어스(Isabel B. Myers)가 개발한 성격유형검사입니다. 자신의 타고난 네 가지 심리적 선호 경향(에너지의 방향, 정보수집, 의사결정, 생활양식)을 바탕으로 개인의 성격유형과 성격특성을 탐색할 수 있습니다. 자신과 타인에 대한 이해를 높일 수 있어 개인의 성장뿐 아니라 상담, 교육, 조직 등 삶의 다양한 영역에서도 효과적으로 사용됩니다. 2013년부터는 Form G, Form K의 업그레이드 버전인 Form M, Form Q를 온라인 및 오프라인으로 보급하고 있습니다.



STRONG®

STRONG®은 1927년 미국의 직업심리학자 에드워드 스트롱(Edward K. Strong)에 의해 처음으로 개발된 흥미검사로, 관련 이론의 발달에 맞춰 몇 차례 개정 작업을 진행하였으며 직업세계의 변화를 지속적으로 검사에 반영하고 있습니다. STRONG® 검사는 다양한 분야의 흥미를 친숙한 문항으로 구성하여 개인의 흥미 정도 또는 흥미 유무를 측정합니다. 척도별 점수(GOT, BIS, PSS)를 통해 개인이 흥미를 느끼는 활동, 잘 맞는 업무 유형 및 환경, 함께 일하길 선호하는 사람의 유형 등에 관한 정보를 확인할 수 있습니다. 개인이 자신의 흥미유형을 파악하고 흥미 유형과 직업세계가 어떤 관련이 있는지 알게 되므로 적합한 진로 및 직업을 탐색하고 결정하는 데 도움이 됩니다.



CPI™

CPI™ 인성검사는 전 세계적으로 가장 많이 사용하는 선발·채용 검사 중 하나로, 선발 장면에서 발생할 수 있는 지원자들의 응답 왜곡 가능성을 알 수 있는 타당도 척도를 포함합니다. CPI™ 인성 검사는 다양한 인성요인을 통해 조직 및 직무 특성, 조직문화, 인재상, 역량 등을 고려해 숨은 인재를 정확하게 찾아낼 수 있습니다. 또한 각 인성요인을 역량과 연계하여 업무 성과를 예측하는데 도움을 받을 수 있습니다.



TKI®

TKI® 갈등관리유형검사는 개인의 갈등유형을 측정합니다. 서로 다른 갈등 관리 방식이 대인관계와 조직 내 역동에 미치는 영향을 이해하는 데 도움이 됩니다. 검사 결과로 5가지 갈등관리 모드 중 자신이 가장 자주 사용하는 갈등관리유형을 파악할 수 있습니다. 또한, 갈등 상황에 적합한 모드를 적용하는 훈련을 통해 갈등 해결 역량을 개발하여 갈등 상황을 효과적으로 관리할 수 있습니다. 기업/기관 장면에서는 갈등 상황에서 나타나는 자신과 타인의 행동을 이해하고 보다 나은 선택을 할 수 있도록 도와 조직의 생산성 향상에 기여합니다.



FIRO-B®

FIRO-B®는 윌리엄 슈츠(William Schutz) 박사의 3차원 대인관계이론에 근거하여 개발된 검사로, 대인관계욕구 및 행동을 측정합니다. FIRO-B® 검사를 통해 조직 내에서 대인관계를 형성하는 데 영향을 미치는 소속, 통제, 정서에 대한 근본적인 욕구 수준을 점검할 수 있습니다. 이러한 기본 욕구를 다른 사람들에게 어떻게 표출하고 기대하는지를 확인해 조직 내 조화로운 대인관계를 형성하는 데 도움을 줍니다.

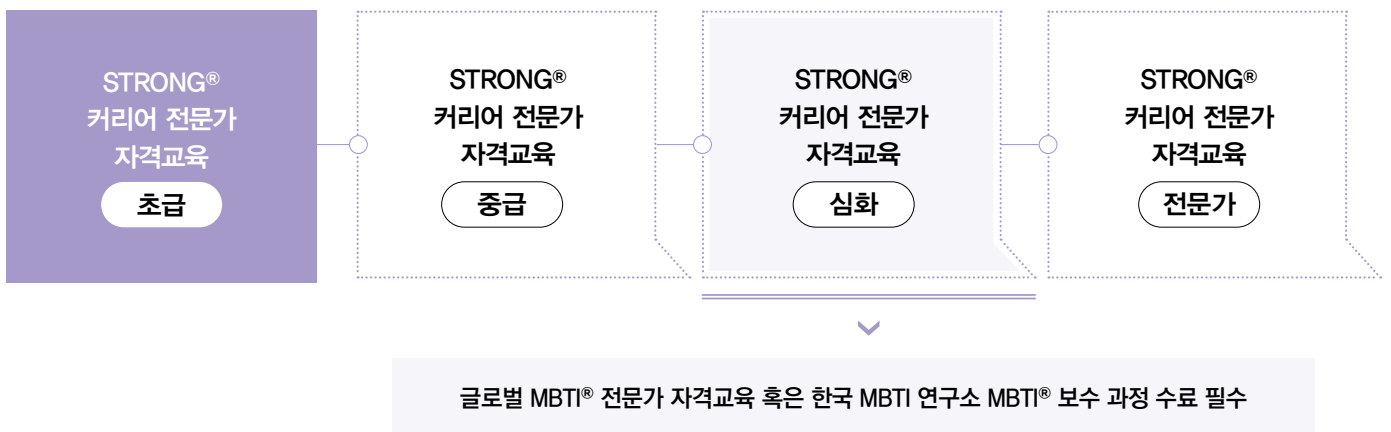
어세스타 교육 로드맵

■ MBTI® 교육

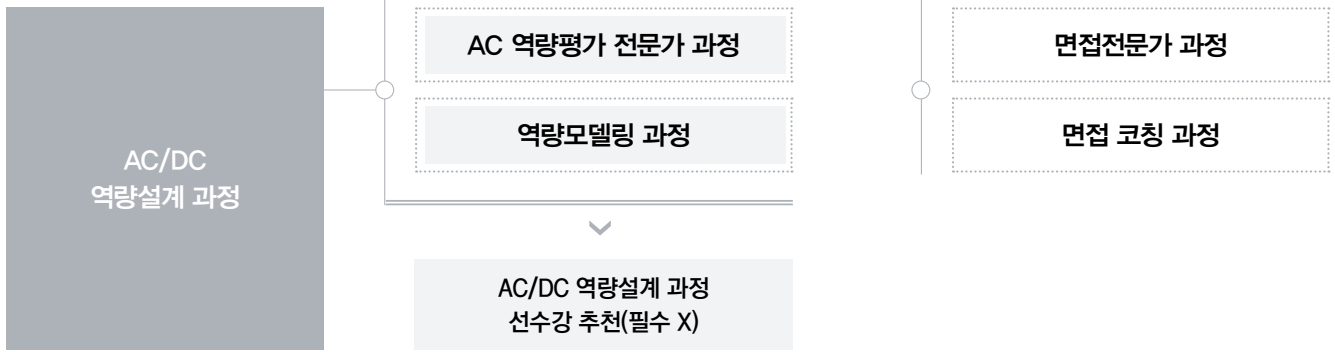


■ STRONG® 교육

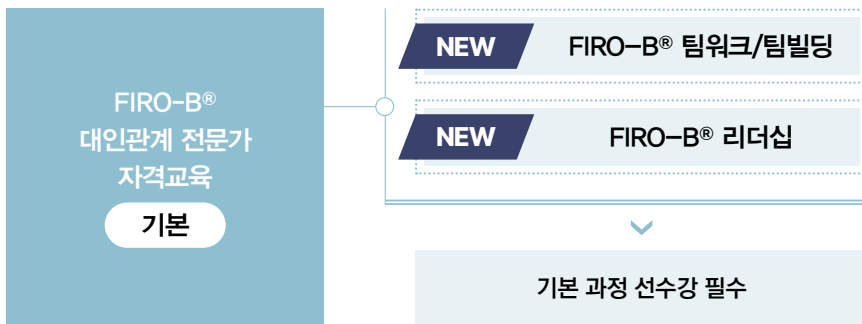
> 중급 과정부터 이전 과정 선수강 필요



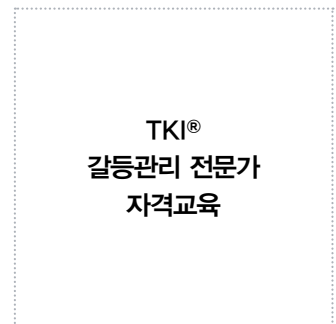
■ HR교육



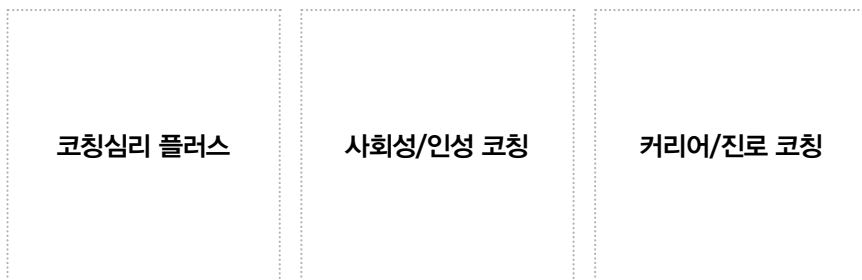
■ FIRO-B® 교육



■ TKI® 교육



■ 라이프코칭아카데미



■ CPI™ 교육



■ 학교 검사 교육



■ NEXT STEP 교육



어세스타 하이브리드 교육 안내

교육장과의 거리 문제, 대면 활동에 대한 부담감 등으로 고민하실 필요 없이
온라인/오프라인 중 원하는 교육 형태를 선택하실 수 있습니다.

내가 선택하는 교육 방식



어세스타 하이브리드 교육이 특별한 이유

1 교육장과의 거리 걱정 끝!

온라인, 오프라인 교육을 동시에 진행하여 어느 장소에서나 편안하게 교육을 수강하실 수 있습니다.

2 듣기만 하는 지루한 교육은 그만!

적극적인 쌍방향 소통은 물론 교육 중간중간 소그룹 실습 활동을 통해 배운 내용을 바로 적용해볼 수 있습니다.

3 열려 있는 교육 채팅방 운영!

오픈 채팅방을 통해 교육생 여러분의 질문과 불편 사항을 실시간으로 확인합니다.
온라인 교육생분들도 편하게 문의하실 수 있습니다.



◀ 하이브리드 교육 소개 영상 확인하기

- ※ 온라인 교육 수강 시 점심식사는 소정의 상품권으로 대체되며, 강의자료는 택배로 보내드립니다.
- ※ 교육 신청 인원예 따라 온라인 교육으로만 진행될 수 있으며, 교육 방식이 변경될 경우, 교육 시작 2주 전에 유선으로 안내드릴 예정입니다.

자격교육

| 개인, 학교, 조직 등 어디에서나 심리검사를 활용할 수 있도록 도움을 드리는 자격교육입니다.

- MBTI® 14
- STRONG® 15
- CPI™ 16
- TKI® 17
- FIRO-B® 18

※ 어세스타는 2025년 모든 교육에서 교재와 점심을 제공합니다.

※ 본 안내서 뒷부분에 검사 자료 및 도서, 교구 등 전체 상품 목록이 있습니다.

글로벌 MBTI® 전문가 자격교육

글로벌 MBTI® 전문가 자격교육은 MBTI® 원 출판권 소유사인 미국 The Myers-Briggs Company(구 CPP)의 자격 과정과 동일하게 글로벌로 표준화된 커리큘럼으로 실시하는 교육이며, 기업/기관 등의 조직에서 MBTI®를 활용하실 분들에게 도움이 되는 내용으로 구성되어 있습니다.

37페이지에서 MBTI® 검사 자료를 확인해 보세요!

교육 특징

- 미국 The Myers-Briggs Company(구 CPP)에서 개발하여 전 세계적으로 동일하게 진행되는 MBTI® Certification Program입니다.
- 커리큘럼 및 교재, 배부자료가 글로벌과 동일하며 MBTI® Form M, Q로 교육받게 됩니다.
- The Myers-Briggs Company(구 CPP)의 동일 프로그램 교육비용이 미국에서는 \$2,995(USD)로 책정되어 있으나, 한국에서는 100만 원으로 책정하였습니다.
- 신입 직원 교육이나 리더십, 갈등관리, 팀 빌딩 등에 MBTI®를 활용하실 때 조직 관점에서 적용할 수 있는 팁을 제공해 드립니다.
- 본 교육에서 소정의 절차를 거쳐 조직 내에서 MBTI® 전문 코치로서 역할을 수행할 수 있습니다.
- 사전 학습을 통해 MBTI®를 전혀 모르는 사람과 기존 MBTI® 교육 수료자 간 수준의 평준화가 가능하여 교육 대상 조건을 충족하면 누구나 교육에 참여할 수 있습니다.
- 교육 인원 15명 이상을 충족하는 경우 조직 고유의 문화, 인재상, 전략 및 환경을 반영한 맞춤형 교육(In-house Training)이 가능합니다.

검사 사용 자격

- 교육을 수료하면 하기 검사의 구매 자격을 드립니다.
- MBTI® Form M 기본 프로파일
- MBTI® Form M 기본 프로파일(조직용)
- MBTI® Form Q 기본 프로파일
- MBTI® Form Q 전문해석 프로파일
- 이 외 한/중/일/영 검사지 구매 가능

교육 내용

1일 차	2일 차
<ul style="list-style-type: none"> - 팀에서의 MBTI® 활용 - 유형에 근거한 본인의 스타일 이해 및 수정 - 기업/기관 업무현장에 근거한 MBTI® 주요 척도 및 선호지표 이해 - 기업/기관의 구성원으로 보는 16가지 유형 이해 - MBTI® Form M 검사 실시 	<ul style="list-style-type: none"> - 특질(trait)과 유형(type) 차이 - MBTI® 구성 원리, 신뢰도, 타당도 - 기업/기관 내 MBTI® 활용에 관해 자주 묻는 질문과 답변 - 해당 기업/기관 내의 면담 장면에서 활용할 수 있는 90분 개인해석 모델 실습
3일 차	4일 차
<ul style="list-style-type: none"> - 유형을 통한 팀 분석, 팀 문제해결 모델 검토 - 유형이 스트레스 반응에 미치는 영향 - 기본적인 코칭의 이해 - MBTI® 성격유형과 리더십 개발 	<ul style="list-style-type: none"> - 팀 프로파일 결과 제시 후 팀 분석과 개발 포인트 선정 연습 - 6명의 리더 프로파일 케이스 분석 및 피드백 실습 - 해당 기업/기관에서 MBTI®를 활용한 다양한 레벨(개인, 팀, 혹은 전사적 차원)의 개발 계획 수립

교육 개요

대상 및 신청자격	교육비	교육일
<ul style="list-style-type: none"> - 기업/정부/공공기관의 종사자 - 인사·교육 담당자, 사내 강사 - 상담 및 교육기관 종사자 등 MBTI®를 활용한 리더십, 갈등관리, 팀 빌딩 등에 관심 있는 분 	100만 원 /	4일

- * 도서 및 자료 5종, 온라인 사전 검사 2종(Form M & Form Q), Form M 자가채점용 검사 2부 포함
- * 동일 조직에서 2인 이상 등록 시 10% 할인 / MBTI® 보수 이상 수료 시 10% 할인
- * 교육시간 : 09:30~18:30(1일 8시간, 총 32시간)
- * 해당 교육 재수강 시 교육비 50%를 할인해 드립니다.

STRONG® 커리어 전문가 자격교육

STRONG® 커리어 전문가 자격교육은 진로지도 및 직업상담 영역에서 오랫동안 유용성이 입증된 SI(STRONG Interest Inventory)를 원 저작권 소유기관인 미국 The Myers-Briggs Company(구 CPP)의 승인 아래 표준화한 스트롱 진로발달검사, 스트롱 진로탐색검사II, STRONG® 직업흥미검사II를 진로 및 직업상담 영역에서 사용할 수 있도록 자격을 부여하는 교육입니다.

STRONG® 커리어 전문가 자격교육은 진로지도, 진로 탐색 및 선택, 직업전환, 경력개발 등의 다양한 영역에서 진로 프로그램이나 워크숍을 이끌어갈 수 있는 전문가 양성을 목적으로 하며, 청소년 진로 및 취업 지도를 담당하는 선생님이나 일반인의 직업상담 및 경력 개발을 담당하는 인사 관리자, 대학(원)생 등에게 직업심리학과 관련된 전문 이론 및 실제 활용 사례 등을 제공합니다.

38페이지에서 STRONG® 검사 자료를 확인해 보세요!

교육 특징

- 초급 → 중급 → 심화 → 전문가 과정으로 구성되어 있습니다.
- 상담, 교육, 기업 및 조직 등 다양한 장면에서 적용할 수 있습니다.
- 전문가까지 수료하신 분들에게 STRONG® 커리어 전문가 강사증을 제공해 드립니다.

검사 사용 자격

- 중급까지 수료하신 분들은 하기 온/오프라인 검사 구매 자격을 드립니다.
- STRONG® 직업흥미검사II 기본 프로파일
- STRONG® 직업흥미검사II 전문해석 프로파일
- 스트롱 진로탐색검사II 기본 프로파일(중등, 고등)
- 스트롱 진로탐색검사II 전문해석 프로파일(중등, 고등)
- 스트롱 진로발달검사 프로파일보고서

교육 내용

	1일 차	2일 차
초급	<ul style="list-style-type: none"> - 커리어와 흥미 - STRONG® 직업흥미검사II GOT 척도 이해 및 코드 조합 실습 - STRONG® 직업흥미검사II 프로파일 구성 	<ul style="list-style-type: none"> - STRONG® 직업흥미검사II BIS 척도 이해 및 실습 - STRONG® 직업흥미검사II PSS 척도 이해 및 실습 - 커리어 모델(4W Model)에 대한 이해
중급	<ul style="list-style-type: none"> - 초급과정 리뷰 - STRONG® 직업흥미검사II GOT-GOT / GOT-BIS / BIS-BIS 통합 해석 및 실습 - STRONG® 직업흥미검사II GOT-PSS / BIS-PSS 통합 해석 및 실습 	<ul style="list-style-type: none"> - Case Study - 2인 1조 상담 실습 및 피드백 - 스트롱 진로발달검사 / 진로탐색검사II의 이해
심화	<ul style="list-style-type: none"> - STRONG® + MBTI® 이해 - MBTI® 기능별 직무 만족 및 직업 선택 - STRONG® GOT, BIS & MBTI® 상관 	<ul style="list-style-type: none"> - STRONG® PSS & MBTI® 상관 - 나의 프로파일 분석 - STRONG® + MBTI® 해석 실습 - Case 소개 / 진로발달상담 4단계 모델
전문가	<ul style="list-style-type: none"> - STRONG® 상담 Case 그룹작업(MBTI® + STRONG®) - 직업과 가치(가치카드 활용 프로그램) - 진로문제 유형별 Case Study 	<ul style="list-style-type: none"> - 프로그램 개발 실습 I : 개발 기획 및 구성 요소 - 프로그램 개발 실습 II : 회기별 구체화

교육 개요

대상 및 신청자격	교육비	교육일
<ul style="list-style-type: none"> - 진로지도 및 상담 관련 현직 종사자 - 직업상담 영역 종사자 - STRONG®을 활용한 진로 지도에 관심 있는 분 	초급 22만 원, 중급 25만 원 / 심화 25만 원, 전문가 30만 원	각 2일

- ※ 초급, 중급, 심화 교육은 온라인 사전 검사 포함
- ※ 심화 과정의 경우 MBTI® 글로벌 전문가 또는 보수 과정 이상의 수료 자격이 요구됩니다.
- ※ 교육시간 : 09:30~17:30(1일 7시간, 총 14시간)
- ※ 해당 교육 재수강 시 교육비 50%를 할인해 드립니다.

CPI™ 인성검사 전문가 자격교육

CPI™ 인성검사 전문가 자격교육은 전 세계에서 가장 널리 사용되고 있는 성격검사 중 하나인 CPI™(California Psychological Inventory) 검사 도구를 제대로 이해하고, 이를 코칭 및 상담 장면과 기업 및 조직 장면에 효과적으로 적용하는 전문가를 양성하는 교육입니다. 최근 '인성'에 대한 중요성이 어느 때보다 강조되면서 학교에서는 학생의 인성 함양을 위한 교육을 필수로 제공하고 있으며, 기업의 인력 선발 과정에서는 지원자의 인성 수준을 검증하는 것이 필수 관문이 되었습니다.

풍부한 해석체계를 보유한 CPI™ 인성검사 전문가 자격교육을 통해 대인관계 및 자기관리 성향, 동기, 사고방식과 관련된 개인의 성격 특성을 이해하고, 개인의 강점 및 개발점을 파악하여 리더십 개발 및 코칭 도구로 활용할 수 있습니다.

39페이지에서 CPI™ 검사 자료를 확인해 보세요!

교육 특징

- 일상생활 혹은 업무 장면에서 자신의 강점과 개발이 필요한 부분에 대해 세부적으로 이해할 수 있습니다.
- CPI™ 검사 결과를 적용하여 개인이나 조직의 리더십 역량을 어떻게 향상시킬 수 있는지 습득할 수 있습니다.
- Customizing 사례 제공을 통해 CPI™를 기업의 역량과 매칭하여 활용할 수 있는 방법을 알 수 있습니다.
- 강의, 액티비티, 사례 공유, 해석 실습 등 다양한 학습 기회를 통해 검사 결과에 대한 해석 능력을 향상할 수 있습니다.
- 조직 장면뿐만 아니라 CPI™ 개인해석 등 코칭 및 상담 영역에서도 활용하는 방법을 알 수 있습니다.

검사 사용 자격

- 교육을 수료하면 하기 온라인 검사 구매 자격을 드립니다.
- CPI™ 기본 프로파일
- CPI™ 전문해석 프로파일

교육 내용

	1일 차	2일 차
	<ul style="list-style-type: none"> - 성격의 이해 - 벡터 척도의 이해 - 대중 척도의 이해 	<ul style="list-style-type: none"> - 업무지향 척도의 이해 - 척도조합의 이해 - 프로파일 해석 방법 - 사례 해석 실습 - CPI™ 적용(기업/코칭 및 상담)

교육 개요

	대상 및 신청자격	교육비	교육일
	<ul style="list-style-type: none"> - 기업/기관 인사·채용·교육 담당자, 관리자 - 코칭 분야 종사자, 리더십 및 커리어 컨설턴트 - 상담 및 교육기관 종사자 	35만 원 /	2일

- ※ 온라인 사전 검사 포함
- ※ 동일 조직에서 2인 이상 등록 시 10% 할인
- ※ 교육시간 : 09:30~17:30(1일 7시간, 총 14시간)

TKI[®] 갈등관리 전문가 자격교육

TKI[®] 갈등관리 전문가 자격교육은 TKI[®](Thomas-Kilmann Conflict Mode Instrument) 갈등관리유형검사를 통해 갈등상황에 적합한 행동유형을 파악하여 조직, 학교, 일상생활에서 효과적으로 갈등을 관리할 수 있는 역량개발 전문가 양성 교육입니다.

누구나 살면서 갈등을 겪을 수 있지만, 갈등을 관리하는 방법은 저마다 다릅니다. 검증된 검사 도구(TKI[®])를 활용하여, 대면한 갈등 상황에 적절한 갈등관리유형(경쟁/수용/회피/타협/협력)을 이해하고, 개인의 유형(행동)을 갈등상황에 적합하게 활용하여 갈등을 보다 생산적으로 관리할 방법을 공유합니다.

우리는 매일 갈등에 직면하고, 갈등을 해결하기 위해 노력합니다. 갈등에 대한 정확한 이해를 바탕으로 갈등상황별 실습을 통해 팀 빌딩, 갈등관리, 리더십, 상담 등 다양한 장면에서 활용할 수 있습니다.

39페이지에서 TKI[®] 검사 자료를 확인해 보세요!

교육 특징

- TKI[®] 갈등관리유형검사를 통해 갈등상황에서 자신이 주로 대처하는 갈등관리유형을 알 수 있습니다.
- 다양한 사례 연구를 통해 갈등상황에 적합한 갈등관리유형을 쉽고 빠르게 파악할 수 있습니다.
- 갈등관리에 필요한 역량을 개발하여 갈등을 예방하고, 갈등상황에서 효과적이고 적합한 해결방안을 찾을 수 있습니다.
- 갈등해결을 위한 절차 및 방법을 습득하여 업무와 실생활에 적용할 수 있습니다.

검사 사용 자격

- 교육을 수료하면 하기 온라인 검사 구매 자격을 드립니다.
- TKI[®] 기본 프로파일
- TKI[®] 전문해석 프로파일

교육 내용

	1일 차	2일 차
	<ul style="list-style-type: none"> - 갈등관리의 개념과 이해 - TKI[®] 갈등관리유형검사 이해 - 갈등관리유형의 이해 - 갈등상황별 적합모드 실습 	<ul style="list-style-type: none"> - 갈등관리 프로세스와 모드별 스킬 - 상황별 갈등관리 이해와 실습 - 갈등관리역량 강화를 위한 자기개발 계획 - TKI[®] 교육 정리와 활용 안내

교육 개요

	대상 및 신청자격	교육비	교육일
	<ul style="list-style-type: none"> - 기업/기관 인사·교육 담당자, 사내 강사, 관리자 - 인사·조직·경영 분야 컨설턴트 - 상담 및 교육기관 종사자 - 전문 코치, 경력개발 종사자 등 갈등관리에 관심이 있으신 분 	35만 원 /	2일

- ※ 온라인 사전 검사 포함
- ※ 동일 조직에서 2인 이상 등록 시 10% 할인
- ※ 교육시간 : 09:30~17:30(1일 7시간, 총 14시간)

FIRO-B® 대인관계 전문가 자격교육

FIRO-B® 대인관계 전문가 자격교육은 FIRO-B®(Fundamental Interpersonal Relations Orientation-Behavior)를 올바르게 이해하여 조직에 효과적으로 적용할 수 있는 전문가를 양성하는 교육입니다.

대인관계는 모든 사람에게 필수적이면서 삶의 질에도 큰 영향을 미치는 중요한 요소이며, 특히 최근 조직 내에서 가장 빈번하게 발생하는 문제 중 하나입니다. FIRO-B® 대인관계검사를 통해 짧은 시간 안에 조직 구성원들의 대인관계 문제를 파악하여 해결 방안을 모색할 수 있으며, 1:1 관계뿐 아니라 팀 빌딩, 갈등관리, 리더십, 경력개발 등 다양한 장면에서 활용할 수 있습니다.

39페이지에서 FIRO-B® 검사 자료를 확인해 보세요!

FIRO-B® 기본 과정

교육 특징

- 검사의 기본 척도인 3가지 욕구 차원과 2가지 행동 차원에 대해 학습할 수 있습니다.
- 개인의 근본적인 욕구 수준을 점검할 수 있으며, 조직 구성원들의 대인관계 문제를 파악하여 해결 방안을 모색할 수 있습니다
- 검사 결과 해석 및 특이 프로파일의 해석 실습을 통해 해석 능력을 향상시킬 수 있습니다.
- 상호조화성 분석과 관계분석 이론을 토대로 조직 내 구성원 간의 대인관계 문제 파악 및 해결 방안을 수립할 수 있습니다.

검사 사용 자격

- 교육을 수료하면 하기 온라인 검사 구매 자격을 드립니다.
- FIRO-B® 기본 프로파일
- FIRO-B® 전문해석 프로파일

교육 내용

	1일 차	2일 차
	<ul style="list-style-type: none"> - FIRO-B®의 이론적 배경 및 검사 특징 - 검사의 해석 : 욕구 총합 척도 - 검사의 해석 : 3개의 욕구(소속, 통제, 정서) - 검사의 해석 : 2개의 행동(표출, 기대) 	<ul style="list-style-type: none"> - 6개 개별 욕구 이해 - 욕구별 점수 조합 - 개인해석 실습 - 관계분석 기초 이론 및 실습 - FIRO-B®의 적용

교육 개요

대상 및 신청자격	교육비	교육일
<ul style="list-style-type: none"> - 대인관계 이슈가 있는 조직의 HR 담당자, 관리자, 사내 강사 - 대인관계, 갈등, 리더십, 팀 빌딩 등의 컨설팅을 수행하는 인사 ·조직·경영 분야 컨설턴트 - 가족, 친구, 조직 구성원 등과 대인관계로 스트레스를 받는 사람 	35만 원 /	2일

- ※ FIRO-B® 기본 과정은 온라인 사전 검사 포함
- ※ 동일 조직에서 2인 이상 등록 시 10% 할인
- ※ 교육시간 : 09:30~17:30(1일 7시간, 총 14시간)
- ※ 해당 교육 재수강 시 교육비 50%를 할인해 드립니다.

적용프로그램

| 학습한 내용을 실무에 즉시 적용할 수 있도록 고안된 프로그램입니다.

• MBTI®와 리더십	20
• MBTI®와 팀워크/팀빌딩	21
• MBTI®와 코칭	22
• MMTIC® 부모 교육	23
• MBTI®와 불안의 발견	24
• MBTI® HR 전문강사 과정	25
• MBTI®와 학습코칭	26
• 면접전문가 과정	27
• 면접 코칭 과정	28
• 역량모델링 과정	29
• AC 역량평가 전문가 과정	30
• AC/DC 역량설계 과정	31
• 라이프코칭아카데미	32
• NEXT STEP 프로그램	33
• 초·중·고 학교 검사 교육	34

※ 어세스타는 2025년 모든 교육에서 교재와 점심을 제공합니다.

MBTI®와 리더십

선천적으로 타고난 뛰어난 리더십 요소를 갖췄더라도, 시대의 요구에 따라 성장하고 성장해야 하는 부분이 리더에게는 존재합니다. 'MBTI®와 리더십'은 기업이나 기관 내에서 성격유형 정보를 효과적으로 활용하는 MBTI® 적용프로그램 중 하나로, 다양한 사례를 통해 리더십의 본질과 최신 경향에 대해 알아보고, 타고난 행동 패턴으로 관찰되는 성격의 한 측면인 기질을 MBTI® 성격유형과 리더십에 적용합니다. MBTI®와 리더십 프로그램을 통해 자신만의 리더십 특성을 발견하고 그 영향력을 자기 자신과 구성원, 조직에 편안하고 자유롭게 발휘하시기를 바랍니다.

교육 특징

- 리더십 개발이 필요한 장면에서 MBTI®를 적용할 수 있습니다.
- 그룹 작업을 통해 리더십과 MBTI® 성격유형의 관계 및 리더십 개발 과정을 파악할 수 있습니다.
- MBTI® 4가지 기질별 조합의 특징을 조직 내 행동과 연결하여 이해할 수 있습니다.
- 기질별 리더십 스타일에 따른 강점과 개발해야 할 점을 이해하고 조직에서 활용할 수 있습니다.

교육 내용

- 리더십 및 MBTI®의 네 가지 기질 이해
- MBTI®를 활용한 리더의 자기 인식
- 기질별 리더십 스타일 및 구성원이 보는 리더의 특징 이해

교육 개요

대상 및 신청자격	교육비	교육일
<ul style="list-style-type: none"> - 글로벌 MBTI® 전문가 자격교육 수료자 - 한국 MBTI 연구소 MBTI® 보수 과정 수강자 중 <ul style="list-style-type: none"> · 기업/정부/공공기관의 관리자, 인사·교육 담당자 · 상담 및 교육기관 종사자 · 개인의 효과적인 행동 변화와 성장을 촉진하고자 하는 전문가 	22만 원 /	1일

※ 한국 MBTI 연구소 적용프로그램 수료로 인정

※ 교육시간 : 09:30~17:30(1일 7시간)

※ 해당 교육 재수강 시 교육비 50%를 할인해 드립니다.

MBTI® 적용프로그램

MBTI®와 팀워크/팀빌딩

(구 MBTI®와 조직개발)

고유한 장·단점이 결합된 사람들이 모여 조직을 구성하고, 그 조직은 역동적으로 상호작용하며 단순한 합 이상의 효과를 냅니다. 'MBTI®와 팀워크/팀빌딩'은 기업이나 기관 내에서 성격유형 정보를 효과적으로 활용하는 MBTI® 적용프로그램 중 하나로, 조직개발 이론과 성공적인 팀 운영에 대해 알아보고, MBTI® 선호지표 특성에 따른 개별 활동과 그룹 활동을 통해 팀원들의 유형별 특성과 팀의 시너지 효과 등을 이해할 수 있도록 합니다. MBTI®와 팀워크/팀빌딩 프로그램으로 구성원의 특성 함양과 팀의 화합 및 성과 창출, 조직의 효율성 증진 등에 도움을 받으시기를 바랍니다.

교육 특징

- 팀/팀워크/팀빌딩의 개념을 이해하고 팀빌더에게 필요한 지식을 얻을 수 있습니다.
- MBTI®와 팀 활동의 관계를 이해하고 조직에서의 효과적인 활용 방법을 파악할 수 있습니다.
- 성격유형 정보를 활용한 팀 빌딩 활동을 실제로 경험하며 이해할 수 있습니다.
- MBTI® 기능 지표 조합의 특징을 이해하고 조직에 적용할 수 있습니다.
- Zig-Zag 문제해결 모델을 활용하여 효과적으로 의사결정하는 방법을 습득할 수 있습니다.

교육 내용

- 팀/팀워크/팀빌딩/팀빌더의 이해
- 성격유형 기반 팀 분석 및 팀 빌딩 활동 실습
- MBTI® 기능 지표를 활용한 효과적인 의사소통 방법 학습

교육 개요

대상 및 신청자격	교육비	교육일
<ul style="list-style-type: none"> - 글로벌 MBTI® 전문가 자격교육 수료자 - 한국 MBTI 연구소 MBTI® 보수 과정 수강자 중 <ul style="list-style-type: none"> · 기업/정부/공공기관의 관리자, 인사·교육 담당자 · 상담 및 교육기관 종사자 · 개인의 효과적인 행동 변화와 성장을 촉진하고자 하는 전문가 	22만 원 /	1일

- ※ 한국 MBTI 연구소 적용프로그램 수료로 인정
- ※ 교육시간 : 09:30~17:30(1일 7시간)
- ※ 해당 교육 재수강 시 교육비 50%를 할인해 드립니다.

MBTI®와 코칭

코칭은 코치와 피코치와의 파트너십을 바탕으로 피코치의 잠재력을 끌어내 행동 변화를 촉진하는 성장 지향적인 과정입니다. 'MBTI®와 코칭'은 기업이나 기관 내에서 성격유형 정보를 효과적으로 활용하는 MBTI® 적용프로그램 중 하나로, 코치나 피코치의 MBTI® 성격유형을 기반으로 다양한 그룹 활동을 직접 실습함으로써 코칭에서 MBTI® 성격유형 검사를 활용할 수 있도록 도움을 드립니다. MBTI®와 코칭 프로그램을 통해 목표설정(Goal), 현실(Reality), 선택(Option), 의지 혹은 결론(Will/Wrap-up) 과정을 효율적으로 설계하는 데 도움을 받으시기를 바랍니다.

교육 특징

- 코칭에서의 상호작용에 MBTI®를 적용할 수 있습니다.
- 코치의 성격유형에 따른 효과적인 코칭 전략을 세울 수 있습니다.
- 성격유형 정보를 활용하여 코칭 대상자가 선호하는 스타일로 코칭하는 방법을 파악할 수 있습니다.
- GROW 모델을 바탕으로 실제 코칭의 프로세스를 이해하고 적용할 수 있습니다.
- 코칭 실습을 통해 개인의 행동 변화와 성장 및 목표 달성을 촉진하는 기술을 습득할 수 있습니다.

교육 내용

- 코칭에서의 MBTI® 활용
- MBTI®를 활용한 코칭 스킬
- GROW 모델을 통한 코칭 프로세스 이해
- 성격유형별 사례 실습

교육 개요

대상 및 신청자격	교육비	교육일
<ul style="list-style-type: none"> - 글로벌 MBTI® 전문가 자격교육 수료자 - 한국 MBTI 연구소 MBTI® 보수 과정 수강자 중 <ul style="list-style-type: none"> · 기업/정부/공공기관의 관리자, 인사·교육 담당자 · 상담 및 교육기관 종사자 · 개인의 효과적인 행동 변화와 성장을 촉진하고자 하는 전문가 	22만 원 /	1일

※ 한국 MBTI 연구소 적용프로그램 수료로 인정

※ 교육시간 : 09:30~17:30(1일 7시간)

MBTI® 적용프로그램

MMTIC® 부모 교육

아이가 자신의 모습대로 행복하게 살아가기 위해서는 고유한 특성에 맞게 이해받으며 잠재력을 키워나가야 합니다. 'MMTIC® 부모 교육'은 어린이와 청소년(초2~중3) 대상 성격유형검사인 MMTIC®을 자녀 양육에 활용할 수 있도록 돕는 교육입니다. 교육을 통해 부모의 성격유형별 양육 스타일을 이해하고 어린이 및 청소년 시기 성격유형 발달의 특성을 이해하여 부모와 자녀가 효과적으로 상호작용하는 데 도움이 되는 팁을 얻어갈 수 있습니다.

교육 특징

- 미국 CAPT(Center for Applications of Psychological Type)의 MMTIC® 자격교육을 토대로 한국 상황에 맞도록 개발한 과정입니다.
- 아이들의 성격유형에 따라 효과적인 학습 방법 및 대인관계 향상 방안을 파악하여 교육과 양육에 적용할 수 있습니다.
- 실습을 통해 초등학교 2학년부터 중학교 3학년에 해당하는 아이들의 눈높이에 맞게 검사를 진행하고 결과를 해석하는 방법을 익힐 수 있습니다.

교육 내용

- 자녀의 발달 시기별 부모의 역할 이해
- 부모의 성격유형별 양육 스타일 이해
- 자녀의 성격유형별 특징 이해
- 부모와 자녀의 효과적인 상호작용 이해
- MMTIC® 검사 이해 및 해석 실습

교육 개요

대상 및 신청자격	교육비	교육일
- 글로벌 MBTI® 전문가 자격교육 수료자 - 한국 MBTI 연구소 MBTI® 보수 과정 수강자	22만 원 /	1일

※ 교육시간 : 09:30~17:30(1일 7시간)

MBTI®와 불안의 발견

불확실성이 증가한 사회에서 우울만큼이나 많은 사람이 괴로워하고 있는 감정인 불안. 실제 없는 공포인 불안을 극복하기 위해서는 인식의 전환이 가장 중요합니다. 'MBTI®와 불안의 발견'은 MBTI® 관점에서 불안의 속성을 살펴보고, MBTI® 선호지표와 유형 역동, 유형별 특성의 관점에서 불안의 원인과 반응, 해결법 등을 그룹 활동과 사례 나눔을 통해 이해할 수 있도록 합니다. MBTI®와 불안의 발견에서 MBTI® 유형별 불안의 특성을 이해하고 불안을 현명하게 다루는 데 도움을 받으시기를 바랍니다.

교육 특징

- MBTI® 검사 결과를 바탕으로 불안을 이해하고 특성을 확인할 수 있습니다.
- 불안을 일상에서 잘 다루고 긍정적인 에너지로 승화할 수 있도록 도움을 드립니다.
- 불안이라는 감정을 MBTI®의 유형 역동 원리를 통해 깊이 있게 이해할 수 있습니다.
- 다양한 사례 나눔과 그룹 활동으로 능동적인 체험 학습이 가능합니다.
- MBTI® 유형별 불안 다루기 팁을 습득하여 다양한 장면에서 활용할 수 있습니다.

교육 내용

- MBTI®로 바라보는 불안
- MBTI® 유형 역동 및 심리 기능별 불안
- MBTI® 유형별 불안 실습 및 사례 나눔
- MBTI®를 통한 불안 다루기

교육 개요

대상 및 신청자격	교육비	교육일
- 글로벌 MBTI® 전문가 자격교육 수료자 - 한국 MBTI 연구소 MBTI® 보수 과정 수강자	22만 원 /	1일

※ 교육시간 : 09:30~17:30(1일 7시간)

MBTI® 적용프로그램

MBTI® HR 전문강사 과정

MBTI® 전문가로서 사람들의 선천적 선호경향성을 발견하고 촉진하기 위해서는 전문가 자신이 삶에서 MBTI®를 체험하고 많은 사람에게 나누는 경험이 필요합니다. 'MBTI® HR 전문강사 과정'은 글로벌 MBTI® 전문가가 기업이나 조직 현장에서 전문강사로서 구성원과 조직의 화합과 발전을 촉진할 수 있는 MBTI® 프로그램을 기획하고 운영하는 데 도움이 되는 워크숍 기법을 학습하고 실습합니다. MBTI® HR 전문강사 과정으로 기업이나 조직에서 HR 전문강사로서의 역량을 증진시키는 데 도움을 받으시기를 바랍니다.

교육 특징

- 글로벌 MBTI® 전문가 자격교육을 수료한 분들을 대상으로 HR(Human Resource) 관점에서 MBTI®를 조직에 적용하고 활용하는 구체적인 방법을 알려드립니다.
- MBTI®를 기반으로 조직과 리더십, 팀 빌딩 등에 대한 체계적인 학습을 할 수 있습니다.
- 케이스 스터디와 그룹 활동을 통해 HR 전문가로서의 실무 능력을 함양시켜 드립니다.

교육 내용

- MBTI® HR 전문가의 자질과 역할 이해
- MBTI®를 통해 보는 HR 조직 이슈
- MBTI®를 통해 보는 문제해결 역량의 이해 및 문제해결 방법 학습
- MBTI®를 통해 보는 의사소통 역량의 이해 및 의사소통 방법 학습

교육 개요

대상 및 신청자격	교육비	교육일
<ul style="list-style-type: none"> - 글로벌 MBTI® 전문가 자격교육 수료자 - 한국 MBTI 연구소 MBTI® 일반 강사 과정 수료자 중 <ul style="list-style-type: none"> · 기업/정부/공공기관의 관리자, 인사·교육 담당자 · 상담 및 교육기관 종사자 	22만 원 /	1일

- ※ MBTI® HR 전문강사 자격증(등록번호 : 2023-003532) 취득비용이 포함된 비용입니다.
(상기 민간자격은 자격기본법 규정에 따라 등록된 민간자격이며, 자격증 담당자는 ㈜어세스타 02-787-1400입니다.)
- ※ 환불 규정 : 교육 시작 전 100% 환불, 교육 시작 후에는 환불 불가능합니다.
- ※ 교육시간 : 09:30~17:30(1일 7시간)

MBTI®와 학습코칭

끝없이 배워야 하는 평생 학습 시대에 효과적인 학습을 위해서는 성격 특성에 맞는 학습 전략을 세울 필요가 있습니다. 'MBTI®와 학습코칭'은 학습심리 관점으로 학습과 코칭에 대해 알아보고, MBTI® 기질 및 유형별로 학습자와 학습코치의 스타일을 이해하여 효과적인 상호작용을 이끌 수 있는 팁을 제시합니다. 더불어 어세스타의 ASKERS 학습코칭 모델을 실습하며, MBTI®를 활용한 학습코칭 프로세스를 현장에서 실용적으로 적용할 수 있도록 합니다. MBTI®와 학습코칭 과정으로 학습자와 학습코치가 함께 동기부여를 하며 성장하는 데 도움을 받으시기를 바랍니다.

교육 특징

- 효과적인 학습 전략에 대해 이해할 수 있는 정보를 제공합니다.
- 4가지 기질(SJ, SP, NF, NT)의 학습 스타일과 맞춤형 학습전략을 알아봅니다.
- 학습자의 학습 스타일과 학습코치의 코칭 스타일을 MBTI®로 살펴봅니다.
- 학습자와 학습코치 모두에게 도움을 줄 수 있는 어세스타의 학습코칭 모델인 ASKERS 프로세스를 통해, 실제적으로 MBTI®를 학습코칭 과정에 활용할 수 있도록 도움을 드립니다.

교육 내용

- MBTI®와 학습, 코칭, 학습심리에 대한 이해
- MBTI®와 기질 개념 이해
- MBTI® 기질별 학습 동기 부여와 동기 저하
- ASKERS 모델을 활용한 학습코칭 실습

교육 개요

대상 및 신청자격	교육비	교육일
<ul style="list-style-type: none"> - 글로벌 MBTI® 전문가 자격교육 수료자 - 한국 MBTI 연구소 MBTI® 보수 과정 수료자 중 <ul style="list-style-type: none"> · 성격 유형 특성을 고려하여 효율적인 학습 도구와 기법을 적용하고자 하는 전문가 · 기업/정부/공공기관의 관리자, 인사·교육 담당자 · 상담 및 교육기관 종사자 	22만 원 /	1일

※ 교육시간 : 09:30~17:30(1일 7시간)

면접전문가 과정

올바른 채용·선발을 통한 적합한 인재(Right Person) 확보는 조직 경쟁력 강화와 성과 창출, 지속적인 성장을 위한 필수 조건입니다. 미래 성과 창출을 위한 최적의 인재를 선발하기 위해서는 전문적인 면접관 양성을 통한 최종 의사결정 과정의 신뢰성과 타당성 확보가 무엇보다 중요합니다.

최적의 인재 선발을 위해서는 직무와 조직 적합성, 미래성과 가능성을 객관적이고 타당하게 검증할 수 있도록 면접을 구조화하고, 과학적인 질문 스킬과 평가 스킬을 기반으로 면접관 훈련을 해야 합니다. 면접전문가 과정은 최적의 인재 선발을 위한 Interview Skill을 구조화하여 지원자의 내면적 속성을 객관적으로 파악하고, 실제 면접 장면에 적용할 수 있는 구체적인 방법을 제시합니다.

교육 특징

- 행동중심 역량면접을 위한 면접 질문, 면접 평가 등 다양한 실습을 통해 면접관의 면접 역량을 향상시킵니다.
- 심리학 기반의 Global Standard 면접 도구 및 사용 방법을 익히게 됩니다.
- 면접 실습과 피드백을 통해 면접관의 역량을 강화하고 현업 적용성을 높일 수 있습니다.
- 본 교육 수료 후 NCS와 블라인드 채용은 물론, 자사에 적합한 면접과 채용·선발 프로세스를 구축할 수 있습니다.

교육 내용

- 면접의 개념 및 면접관의 오류
- 전통적인 면접의 한계점과 개선 방향
- 구조화된 면접과 면접관 훈련의 중요성
- 면접관에게 필요한 역량과 면접 스킬 : 질문 스킬 & 평가 스킬
- 면접 실습을 통한 면접관의 역량 향상
- 자사 적용 아이디어 개발

교육 개요

대상 및 신청자격	교육비	교육일
<ul style="list-style-type: none"> - 기업/공공기관 면접관 및 대학의 입학사정관 (임원, 관리자, 면접관 등) - 각 조직의 인사·채용·교육 담당자 - 채용이나 면접을 직접 실시하는 대표 또는 임원 	22만 원 /	1일

※ 동일 조직에서 2인 이상 등록 시 10% 할인

※ 교육시간 : 09:30~17:30(1일 7시간)

면접 코칭 과정

기업은 최적의 인재를 선발하기 위해 다양한 면접 기법과 절차를 활용하여 지원자들을 선별하려 노력하고 있습니다. 선발 과정에서의 최종 의사결정 단계인 면접은 지원자 입장에서 그 어느 단계보다 철저하고 체계적인 준비가 필요합니다.

면접 코칭 과정은 지원자가 조직이 요구하는 역량을 개발하고, 면접에서 자신이 가지고 있는 잠재력을 효과적으로 발휘할 수 있는 구체적인 방법을 제시합니다. 또한 실제 기업과 조직에서 평가하는 요소와 방법을 기반으로 지원자가 효과적으로 면접을 준비할 수 있도록 지원하는 방법과 노하우를 제공합니다.

면접 코칭 과정을 통해 지원자의 역량을 향상시키고 성공적인 취업을 지원하는 전문가가 되어보세요.

교육 특징

- 경험면접, 상황면접, 발표면접, 토론면접 등 다양한 형태의 면접 운영방법과 핵심 평가요소 등 채용장면에서 사용하는 면접전형에 대한 정확한 정보를 습득할 수 있습니다.
- 면접 코칭 실습과 피드백을 통해 지원자에게 필요한 역량과 이를 개발하는 방법을 제공합니다.
- 지원자가 취업 관문을 통과하는 데 필요한 역량개발 방법과 자신의 역량을 효과적으로 표현하는 방법 등 실제 면접 코칭 장면에서 활용할 수 있는 노하우를 제공합니다.

교육 내용

1일 차

- 채용 시장의 변화
- 최신 면접 동향
- 면접 코칭의 개념 및 코칭 프로세스
- STAR 기법의 이해 및 적용
 - 서류전형 코칭

2일 차

- 면접의 이해
- 면접유형별 코칭 실습 및 피드백
 - 경험/상황면접 피드백 실습(트리오 모델의 활용)
 - 발표면접 피드백 실습
 - 토론면접 피드백 실습

교육 개요

대상 및 신청자격

- 채용·면접 컨설턴트
- 취업 준비생을 지도하는 교사 또는 강사 등

교육비

35만 원

교육일

2일

※ 동일 조직에서 2인 이상 등록 시 10% 할인

※ 교육시간 : 09:30~17:30(1일 7시간, 총 14시간)

역량모델링 과정

역량은 높은 성과를 창출하는 고성과자들로부터 일관되게 관찰되는 내재적인 특징으로서 지식, 기술, 태도, 가치 등의 상호작용에 의해 성공적인 결과를 끌어내는 행동 특성입니다. 이러한 역량을 기반으로 조직의 효과적인 성과 창출에 기여하는 행동 기준이 무엇인지 정의하고 이를 인적자원관리 시스템에 반영하는 과정을 역량모델링이라고 합니다. 역량모델링은 조직의 각 직무에 필요한 역량을 도출함으로써 직무 중심, 역량 기반의 HR 체계를 구축·개선·운영하기 위한 모든 과정의 기초가 됩니다.

역량모델링이 잘 되어 있는 조직과 그렇지 않은 조직, 둘 중 어느 조직이 지속해서 성장할 수 있을까요?

역량모델링 과정은 기본적인 방법론은 물론 표준화된 역량카드를 통해 쉽고 빠르게 직무 정보를 수집하고, 역량모델을 개발 및 활용할 수 있는 방법을 제시합니다. 하루 만에 익히는 역량모델링 과정을 통해 우리 조직의 역량모델을 만들어보세요.

교육 특징

- 역량의 개념과 역량모델링 방법을 이해하여 조직에 적용할 수 있습니다.
- 표준화된 역량카드를 활용하여 조직에 적합한 역량모델을 쉽고 빠르게 개발할 수 있습니다.
- 조직에서 역량모델 결과를 활용할 수 있는 다양한 방법을 습득할 수 있습니다.

교육 내용

- 역량 및 역량모델에 대한 이해
- 역량모델링 방법에 대한 이해와 실습
- 역량카드를 활용한 역량모델링 실습
- 조직에서의 역량모델 활용 방법

교육 개요

대상 및 신청자격	교육비	교육일	교육방식
- 기업/기관 인사·교육 담당자 - 역량모델을 개발하고자 하는 조직(중견·중소기업)의 담당자 - 역량모델 개발에 관심이 있으신 분	22만 원 /	1일 /	오프라인 (어세스타 본사)

- ※ 동일 조직에서 2인 이상 등록 시 10% 할인
- ※ 교육시간 : 09:30~17:30(1일 7시간)

AC 역량평가 전문가 과정

평가센터(Assessment Center)는 미래 성과를 예측하기 위해 평가대상자가 보유하고 있는 역량 수준을 평가·진단·개발하기 위한 과학적인 방법론입니다. 성공적인 평가센터는 평가하고자 하는 역량(Competency), 모의과제(Simulation Exercise), 대상자의 역량을 정확하게 평가할 수 있는 평가자(Assessor)가 핵심적인 구성요소입니다. 특히, 훈련되지 않은 비전문적인 평가자는 평가의 신뢰도와 타당도, 평가 결과에 대한 평가대상자의 수용성을 떨어뜨릴 수 있습니다.

AC 역량평가 전문가 과정에서는 수많은 글로벌 기업에 의해 검증된 모의과제를 활용하여 실질적인 평가 실습과 피드백을 통해 역량 평가 경험과 노하우를 공유합니다. 평가센터·역량평가 제도의 도입이나 프로세스 재정비, 전문 평가자 양성을 위한 가치 있는 기회가 될 것입니다.

교육 특징

- 본 교육 수료 후 조직 내에서 자체적으로 평가센터를 운영할 수 있습니다.
- 글로벌 시뮬레이션 과제를 통해 검증된 평가센터를 경험하고 활용할 수 있습니다.
- 다양한 평가기법 실습과 피드백을 통해 평가자의 역량을 향상할 수 있습니다.
- 교육 수료 후 소정의 검증을 거쳐 어세스타의 전문 평가자로 활동할 수 있는 기회를 제공합니다.

교육 내용

1일 차

- 역량의 이해
- 평가센터·역량평가의 이해
- 평가센터·역량평가 설계와 MTMM
- 평가센터 실습 I
 - Group Discussion 기법을 통한 평가 실습

2일 차

- 평가센터 실습 II
 - In-Basket 기법을 통한 평가 실습
- 평가센터 실습 III
 - Role-Play 기법을 통한 평가 실습
- 평가센터 실습 IV
 - Oral Presentation 기법을 통한 평가 실습
- 평가센터의 적용과 활용 방법

교육 개요

대상 및 신청자격

- 기업/기관 인사·교육 담당자
- 전·현직 고위공무원, 기업 임원 출신, HR 컨설팅 종사자
- 평가센터 전문 평가자 활동에 관심 있는 분

교육비

80만 원

교육일

2일

교육방식

오프라인
(어세스타 본사)

※ 동일 조직에서 2인 이상 등록 시 10% 할인

※ 교육시간 : 09:30~18:30(1일 8시간, 총 16시간)

AC/DC 역량설계 과정

평가센터(Assessment Center)는 개인의 미래 성과를 예측하는 방법으로 평가대상자가 보유하고 있는 역량 수준을 객관적으로 평가하는 과학적인 방법론입니다. AC/DC 역량설계 과정은 Global Standard 기반 역량평가의 핵심요소와 평가센터 개발 과정의 실전경험과 노하우를 제공합니다.

개발센터(Development Center)는 개인의 강점과 약점을 진단하기 위해 평가센터 기법을 수행하고, 전문 퍼실리테이터가 즉각적·체계적 피드백을 제공하여 실제 행동의 변화를 촉진하는 데 목적이 있습니다. AC/DC 역량설계 과정을 통해 AC(평가센터) 기반으로 개인 역량 수준을 과학적으로 평가하고, DC(개발센터) 기반으로 실제 행동 변화를 이끌어내는 최신 트렌드와 노하우를 습득하고 이해하는 데 도움을 받으시기를 바랍니다.

교육 특징

- 이론적 개념부터 평가, 개발까지 역량의 총망라한 개념을 습득합니다.
- 어세스타의 Global Standard 방법론과 실전경험을 제공합니다.
- 리더십 역량개발을 위한 차별화된 Framework를 체험하게 됩니다.

교육 내용

- 역량의 이론적 개념과 필요성
- 실습을 통한 역량의 준거와 식별차(JND) 이해
- 역량평가 핵심요소(Big 10)를 통한 역량평가(AC) 프로세스 이해
- 현업 사례를 통한 역량개발(DC)의 이해

교육 개요

대상 및 신청자격	교육비	교육일
<ul style="list-style-type: none"> - 기업/기관 인사·교육 담당자 - 전·현직 고위공무원, HR 컨설팅 종사자 - 평가센터 평가자에 관심 있는 분 	28만 원 /	1일

※ 동일 조직에서 2인 이상 등록 시 10% 할인

※ 교육시간 : 09:30~17:30(1일 7시간)

라이프코칭아카데미

라이프코칭아카데미는 코칭, 사회성/인성, 커리어/진로 영역에서 개인의 긍정적 변화 능력을 강화해 행동, 인지 및 정서 변화를 끌어낼 수 있는 코치를 양성하는 교육입니다. 본 교육을 수료한 코치는 심리학을 기반으로 한 전문적인 코칭 지식을 토대로 코치 자신 및 피코치자가 인생에 대해 주도적이고 긍정적인 태도를 갖고, 자기효능감(Self-Efficiency)을 향상할 수 있도록 도울 수 있습니다.

교육 특징

- 라이프코칭아카데미는 심리학 기반의 라이프코칭 교육입니다.
- 코칭심리 플러스, 사회성/인성 코칭 전문가, 커리어/진로 코칭 전문가 중 관심 분야를 선택하여 전문가 교육을 수강할 수 있습니다.
- 코칭심리 플러스 : 개인의 강점을 발견하고 개발하는 데 필요한 코칭의 핵심 기본 원리와 스킬을 학습하고, 실습을 통해 코칭의 기본 역량을 개발할 수 있습니다.
- 사회성/인성 코칭 : 사회성의 의미와 사회성/인성 코칭의 필요성을 이해하고, 연령대별 사회성의 주요 발달 과제에 따라 학생들의 사회성 향상을 도울 방법을 습득할 수 있습니다.
- 커리어/진로 코칭 : 커리어/진로 코치로서 피코치자가 자신의 연령대에 맞는 진로 목표를 성취할 수 있도록 동기를 부여하고 적합한 진로 및 직업 분야를 결정하기 위한 진로 의사결정 프로세스를 습득할 수 있습니다.

교육 내용

	1일 차	2일 차
코칭심리 플러스	<ul style="list-style-type: none"> - 코칭의 정의 및 철학 - 코칭의 유래와 인간관 - 코칭 스킬 : 관찰/경청/질문/피드백 - 코칭모델 실습 	-
사회성/인성 코칭	<ul style="list-style-type: none"> - 사회성/인성의 의미 - 사회성/인성 코칭의 필요성 - 사회성/인성 발달 관련 요소 - 코칭 환경 - 자기이해 : 긍정적 자기이해 	<ul style="list-style-type: none"> - 자기조절 : 정서를 통한 자기조절 - 관계향상 : 게임 매체를 활용한 코칭 - 사회성/인성 코칭 실습
커리어/진로 코칭	<ul style="list-style-type: none"> - 커리어/진로 코칭의 이해 - 진로 및 직업심리의 이해 - Understanding : 자기 이해를 돕는 코칭/코칭 실습 	<ul style="list-style-type: none"> - Searching : 진로 정보 탐색을 돕는 코칭 - Building : 목표 설정을 돕는 코칭 - Achieving : 실행과 성취를 돕는 코칭 - 커리어/진로 코칭 실습

교육 개요

대상 및 신청자격	교육비 및 교육일
<ul style="list-style-type: none"> - 상담/교육/청소년 분야 종사자 - 코칭 전문가를 희망하시는 분 - 심리학 기반의 코칭에 관심 있는 분 - 자녀 또는 학생의 긍정적 변화를 이끌고자 하는 부모나 교사 - 자신은 물론 타인의 자기효능감(Self-Efficiency)을 높일 수 있도록 돕고 싶은 분 - 자신은 물론 타인의 긍정적인 변화 능력을 강화해 행동, 인지 및 정서 변화를 이끌 수 있도록 돕고 싶은 분 <p>※ 동일 조직에서 2인 이상 등록 시 10% 할인 ※ 교육시간 : 코칭심리 플러스 09:30~17:30(1일 7시간) 사회성/인성 코칭 및 커리어/진로 코칭 09:30~17:30(1일 7시간, 총 14시간)</p>	<p>교육비</p> <ul style="list-style-type: none"> - 코칭심리 플러스 22만 원 - 사회성/인성 코칭 30만 원 - 커리어/진로 코칭 30만 원 <p>교육일</p> <ul style="list-style-type: none"> - 코칭심리 플러스 1일 - 사회성/인성 코칭 2일 - 커리어/진로 코칭 2일

NEXT STEP 프로그램

준비된 인생은 없지만, 준비된 사람만이 기회를 얻습니다. 당신의 다음은 무엇인가요?
 어세스타의 NEXT STEP 프로그램과 함께 당신의 다음 커리어를 준비해보세요.

교육 내용

STEP 1

성장기

15세 미만의 초등~중학생, 처음 진로를 고민하는 시기!

아무것도 하고 싶은 것이 없는 아이, 재능은 없어 보이는데 유튜브가 꿈이라는 아이 때문에 고민이신가요? 아이들이 자신의 흥미를 발견하고, 스스로 진로를 탐색하도록 돕는 법을 공유합니다.

STEP 2

탐색기

15~24세 사이의 고등~대학생, 진학/진로를 결정하는 시기!

취업난이 심한데 어떤 학과를 가야 할지, 대학은 가는 것이 맞는지, 대학에 왔는데 전공이 왜 맞지 않는지, 자신의 직업에 대해 진지하게 생각해보고, 진학과 진로 계획을 제대로 세우는 방법을 공유합니다.

STEP 3

확립기

25~44세 사이의 청/장년층, 이직과 전직을 고민하는 시기!

바늘 구멍을 뚫고 취업에 성공했지만, 여전히 내 일이 아닌 것만 같은 기분. 다른 회사를 가야 할지, 공부를 더 해야 할지, 아예 직업을 바꾸어야 할지. 취업했지만 여전히 적성이 고민인 사람들의 직무/직업 만족도를 높이는 방법을 공유합니다.

STEP 4

유지기

45~64세 사이의 중년층, 더 늦기 전에 새로운 커리어를 고민하는 시기!

커리어에 있어 마지막으로 새로운 것을 도전해 볼 수 있는 시기. 창업을 해 볼까, 퇴직 후 어떤 일을 할 수 있을까를 고민하는 사람들. 제2의 인생을 설계하는 방법을 공유합니다.

STEP 5

해방기

65세 이상의 노년층, 은퇴 후 라이프를 고민하는 시기!

은퇴 후에도 삶은 계속됩니다. 잘 일한 만큼 잘 쉬는 것도 어렵죠. 은퇴 후 노후자금 관리부터 취미생활을 즐기는 것, 계속해서 찾아오는 무기력함을 관리하는 것까지. 직장생활 마감 후, 인생 제대로 사는 법을 공유합니다.

교육 개요

대상 및 신청자격

교육비

교육일

- 시기별로 커리어 고민을 가지고 있는 개인
- 시기별 커리어 고민을 가진 개인을 도와주고 싶은 사람은 누구나

각 15만 원 / 각 1일

※ 교육시간 : 09:30~17:30(1일 7시간)

초·중·고 학교 검사 교육

초·중·고등학교에서 사용하는 심리검사, 학생들에게 제대로 해석해주고 있나요?

초·중·고등학생의 진로, 학습, 인성 영역의 심리검사 결과를 제대로 해석하는 방법과 활용 방안을 공유합니다.

교육 내용

과정 소개

대상 및 신청자격

진로

ARQ
진로진학준비도
검사 교육

중·고등학생들은 졸업하고 취업할지, 대학에 갈지, 어느 대학을 가고 어떤 전공을 선택할지 등을 놓고 여러 결정을 내려야 합니다. 학생들이 다양한 진로진학 선택 및 방해요인을 탐색하여 합리적인 진로진학 선택을 내릴 수 있도록 돕는 방법을 공유해 드립니다.

- (중·고등) 자녀 또는 학생의 진로진학 선택을 돕고자 하는 교사 및 부모
- (중·고등 대상) 교육/상담/진로지도 관련 분야 종사자

진로

GST
가드너 강점발견
검사 교육

학생들 모두 자신이 두각을 나타낼 수 있는 분야가 있습니다. 학생들의 강점지능을 발견하고, 이를 조합하여 본인에게 적합한 진로와 학습 방향을 설계할 수 있도록 지도하는 방법을 공유해 드립니다.

- (초·중등) 자녀 또는 학생의 강점지능을 파악하여 진로선택 및 학습을 돕고자 하는 교사 및 부모
- (초·중등 대상) 교육/상담/진로지도 관련 분야 종사자

학습

SLT
스마트러닝
학습검사 교육

공부를 잘하기 위해서는 학생의 학습 역량을 확인하는 것이 가장 먼저입니다. 자기주도학습에 꼭 필요한 학습 역량과 주요 영역별 상호작용 패턴을 정확하게 파악하는 방법을 공유하여 학생들의 학업성취 향상에 도움을 주는 방법을 공유해 드립니다.

- (초등~고등) 자녀 또는 학생의 자기주도학습 역량의 향상을 돕고자 하는 교사 및 부모
- 교육/상담/청소년/학습 분야 종사자

학습

KLAT
콜브 학습유형
검사 교육

사람마다 성격이 다르듯 각자의 학습능력과 학습유형에 맞는 효과적인 학습 방법은 따로 있습니다. 학생의 학습능력과 학습유형에 맞게 지도하는 방법을 공유해 드립니다.

- (초등~고등) 자녀 또는 학생의 학습능력 향상을 돕고자 하는 교사 및 부모
- 교육/상담/청소년/학습 분야 종사자

교육 개요

교육비

교육일

각 15만 원

각 1일

- ※ 현직 교사 대상 50% 할인
- ※ 교육시간 : 09:30~17:30(1일 7시간)

심리검사를 활용한 워크숍 안내

조직과 학교 장면에서 어세스타의 심리검사를 활용한 워크숍을 진행하고 있습니다. 워크숍 주제별 사용 가능한 심리검사를 소개해 드리니, 역량개발 및 성장에 활용해 보시기 바랍니다.

워크숍 주제	심리검사(1종/2종)		워크숍 비용	
			3시간(Basic)	4시간(Advanced)
의사소통/갈등/리더십/팀 빌딩/조직개발	MBTI®		120만 원	160만 원
커리어/경력개발(전직/퇴직)/진로설계/진로상담	STRONG®			
대인관계/팀 빌딩/리더십	FIRO-B®			
대인관계/갈등	TKI®			
인성/역량	CPI™			
의사소통/갈등	MBTI®	TKI®	-	160만 원
리더십	MBTI®	FIRO-B®		
팀 빌딩/조직개발	MBTI®	STRONG®		
커리어/경력개발(전직/퇴직)	MBTI®	CPI™		
역량개발	MBTI®	CPI™		
인성	MBTI®	CPI™		


- ※ 워크숍 시간, 강사 비용 조정 가능합니다.(VAT 별도)
- ※ 검사 비용 별도
- ※ 온·오프라인 워크숍 모두 진행 가능하며, 교육 대상자(신입사원, 관리자 등) 및 인원수에 따라 워크숍 비용이 상이할 수 있습니다.
- ※ 지역에 따라 출장비가 발생할 수 있습니다.

어세스타 재교육 할인 이벤트

재교육으로 역량은 UP 비용은 DOWN

반복 학습으로 교육 내용을 더 오래 기억하고,
업데이트되는 커리큘럼으로 새로운 기술을 배워주세요!

재교육 50% 할인 교육

 <p>STRONG® 커리어 전문가 자격교육 초급/중급/심화/전문가 과정</p>	 <p>FIRO-B® 대인관계 전문가 자격교육 기본 과정</p>	
 <p>글로벌 MBTI® 전문가 자격교육</p>	 <p>MBTI®와 리더십</p>	 <p>MBTI®와 팀워크/팀빌딩</p>

재교육 신청 방법 | 어세스타 고객센터(02-787-1400) 접수

도서 / 교구

자격 기준	품명	가격
글로벌 MBTI® 전문가 · MBTI® 보수	MBTI® Form M 매뉴얼	50,000
	성격유형과 조직	13,000
	성격유형 안내하기	16,000
	성격유형 안내	13,000
	MBTI® Type Calendar	15,000
	MBTI® 성격유형 카드	15,000
글로벌 MBTI® 전문가 · MBTI® 중급	MBTI® Form Q 매뉴얼	35,000
	MBTI® Step II™ 결과 이해	13,000
MBTI® 전문강사	성장프로그램 지도자 안내서	18,000
CATi	CATi 성격유형검사 매뉴얼	5,500
STRONG® 초급	STRONG® 직업흥미검사 II 피드백 카드	10,000
STRONG® 중급	STRONG® 직업흥미검사 II 매뉴얼	30,000
	스트롱 워크북(1~9부)	5,500
	스트롱 워크북(10~99부)	4,300
	스트롱 워크북(100부 이상)	3,800
	스트롱 진로검사 매뉴얼	15,000
	스트롱 진로검사 활용가이드	20,000
STRONG® 심화	스트롱 & MBTI® 심화 활용가이드	25,000
STRONG® 전문가	STRONG® 커리어 전문가 안내서2	45,000
FIRO-B® 기본	FIRO-B® 검사 매뉴얼	15,000
무관	MBTI® 유형카드	700
	RC 게임	18,000
무관 (타 출판사)	그림자	22,000
	꿈에 나타난 개성화 과정의 상징	23,000
	남편성격만 알아도 행복해진다	21,000
	분석심리학	30,000
	아니마와 아니무스	22,000
	연금술에서 본 구원의 관념	25,000
	원형과 무의식	25,000
	인간과 문화	25,000
	인간관계의 기술	12,000
	인격과 전이	25,000
	자기와 자기실현	22,000
	정신요법의 기본문제	25,000
	희상, 꿈 그리고 사상	28,000

테마	품명	가격
진로	스트롱 가치카드(1set)	8,000
	스트롱 가치카드(5set)	37,000
	스트롱 청소년 가치카드(1set)	8,000
	스트롱 청소년 가치카드(5set)	37,000
사회성·인성	마음 나눔 마블(초등용)	140,000
	짱짱맨 짱짱걸 마블(중등용)	140,000
	우리 두리 마블(고등용)	140,000
성격유형 기본이해	성격유형과 우리의 삶(CD)	12,000
	16가지 성격유형 도표	8,500
	MBTI® 상징이미지_화첩집	16,000
	MBTI® 상징이미지_엽서	7,500
	16가지 유형의 기능과 기질 해석집	12,000
	간편 유형해석집(유형별)	2,000
	성격유형 찾아가기	8,500
	서로 다른 천부적 재능들	19,000
	MBTI® 질문과 응답	5,100
	MBTI® 적용 상담사례집	8,500
	사례를 통해 본 삶 속의 유형	15,000
	나의 모습 나의 얼굴	13,000
	나의 모습 나의 얼굴 II	22,000
	성격유형 자기개발	웅의 심리유형론 열등기능과 감정기능
심리유형의 역동과 발달		11,000
성격유형과 열등기능		13,000
MBTI®와 자기성장		12,000
성격유형과 영성		12,000
성격유형과 네가지 영성		18,000
성격유형과 중년기 심리		20,000
성격유형과 삶의 양식		15,000
일, 놀이 그리고 성격유형		11,000
NEW MBTI®로 로그인하라		20,000
MBTI®와 나의 가족이해		12,000
성격유형으로 풀어본 남성의 심리		13,000
MMTIC® 안내서		4,300
MMTIC®과 어린이 및 청소년의 이해		8,500
성격유형과 자녀양육태도	10,000	
자녀를 위한 커리어코칭	13,000	
열 여섯 빛깔 아이들	13,000	
성장하는 아이들	13,000	
성격유형 진로/학습	성격유형과 진로탐색	12,000
	성격유형과 진로발달	15,000
	MBTI® 데이터 뱅크	22,000
	성격유형과 학습스타일	12,000
	효과적 교수 효과적 학습	24,000
	성격유형과 리더십	13,000
조직개발	MBTI®와 갈등관리	13,000
	조직의 변화와 유형	13,000
	성격유형과 코칭	13,000
	성격유형과 커뮤니케이션	13,000
	성격유형과 CEO 리더십 개발	13,000
	성격유형과 팀	13,000
	역량평가 평가센터(일반)	24,000
	역량평가 평가센터(양장본)	29,000

* 타 출판사 도서 가격은 출판사 사정에 의해 고지 없이 변경될 수 있습니다.

온라인/오프라인 검사 자료 안내

MBTI® 검사 자료



검사 종류 보러가기

- 검사 자료에 대한 내용은 QR 또는 아래 경로를 통해 확인하실 수 있습니다.
- 어세스타 온라인 심리검사센터(www.career4u.net) → 심리검사 → 검사 종류

자격 기준	구분	품명	가격(부수당)			
			1~9부	10~99부	100부 이상	기타
글로벌 MBTI® 전문가 · MBTI® 보수	오프라인	MBTI® Form M 검사지 & 프로파일(자가채점용)	9,300	8,300	7,300	-
		MBTI® Form M 고등학생용 검사지 & 프로파일(자가채점용)	9,300	8,300	7,300	-
		MBTI® Form M 학교단체용 검사지(자동채점용)	-	-	-	1set(5부) 20,000
		MBTI® Form M 학교단체용 대여검사지(자동채점용)	-	-	-	50부 이상 800/부당
		MBTI® Form M 학교단체용 답안지 & 프로파일(자동채점용)	8,500	7,500	6,500	-
글로벌 MBTI® 전문가 · MBTI® 중급	오프라인	MBTI® Form M 기본 프로파일	9,300	8,300	7,300	-
		MBTI® Form M 기본 프로파일(조직용)	11,500	10,500	9,500	-
글로벌 MBTI® 전문가 · MBTI® 중급	오프라인	MBTI® Form Q 기본 프로파일	16,500	14,500	13,000	-
		MBTI® Form Q 전문해석 프로파일	24,000	22,000	20,000	-
글로벌 MBTI® 전문가	온라인	MBTI® Form M Profile(한/중/일/영)	36,000	33,000	31,000	-
		MBTI® Form M Interpretive Report(한/중/일/영)	44,000	41,000	37,000	-
		MBTI® Form Q Profile(한/중/일/영)	61,000	56,000	52,000	-
		MBTI® Form Q Interpretive Report(한/중/일/영)	88,000	81,000	75,000	-
MMTIC® 부모 교육	온라인	MMTIC2 기본 프로파일(초등)	7,500	7,000	6,500	-
		MMTIC2 기본 프로파일(중등)	7,500	7,000	6,500	-
		MMTIC2 전문해석 프로파일(초등)	11,300	10,300	9,300	-
		MMTIC2 전문해석 프로파일(중등)	11,300	10,300	9,300	-

온라인/오프라인 검사 자료 안내

STRONG® 검사 자료



검사 종류 보러가기

- 검사 자료에 대한 내용은 QR 또는 아래 경로를 통해 확인하실 수 있습니다.
- 어세스타 온라인 심리검사센터(www.career4u.net) → 심리검사 → 검사 종류

자격 기준	구분	품명	가격(부수당)			
			1~9부	10~99부	100부 이상	기타
STRONG® 중급	오프라인	STRONG® 직업흥미검사II 검사지 & 프로파일	9,300	8,300	7,300	-
	온라인	STRONG® 직업흥미검사II 기본 프로파일	9,300	8,300	7,300	-
		STRONG® 직업흥미검사II 전문해석 프로파일	19,000	16,000	14,000	-
	오프라인	스트롱 진로발달검사 검사지(초등)	-	-	-	1set(5부) 20,000
		스트롱 진로발달검사 대여검사지(초등)	-	-	-	50부 이상 800/부당
		스트롱 진로발달검사 답안지 & 프로파일(초등)	5,200	4,700	4,200	-
	온라인	스트롱 진로발달검사 프로파일보고서	6,000	5,500	5,000	-
	오프라인	스트롱 진로탐색검사II 검사지(중등)	-	-	-	1set(5부) 20,000
		스트롱 진로탐색검사II 대여검사지(중등)	-	-	-	50부 이상 800/부당
		스트롱 진로탐색검사II 검사지(고등)	-	-	-	1set(5부) 20,000
		스트롱 진로탐색검사II 대여검사지(고등)	-	-	-	50부 이상 800/부당
		스트롱 진로탐색검사II 답안지 & 프로파일	4,300	3,300	2,800	-
	온라인	스트롱 진로탐색검사II 기본 프로파일(중등)	5,100	4,100	3,600	-
		스트롱 진로탐색검사II 전문해석 프로파일(중등)	11,500	9,000	7,000	-
		스트롱 진로탐색검사II 기본 프로파일(고등)	5,100	4,100	3,600	-
		스트롱 진로탐색검사II 전문해석 프로파일(고등)	11,500	9,000	7,000	-

* 진로발달검사, 진로탐색검사II 구매 자격 변동 안내

2019년 이전 STRONG® 초급 교육 수료자 구매 가능, 2019년 이후 STRONG® 중급 교육 수료자 구매 가능

온라인/오프라인 검사 자료 안내



CPI™



TKI®



FIRO-B®

검사 종류 보러가기

- 검사 자료에 대한 내용은 QR 또는 아래 경로를 통해 확인하실 수 있습니다.
- 어세스타 온라인 심리검사센터(www.career4u.net) → 심리검사 → 검사 종류

CPI™ 검사 자료

자격 기준	구분	품명	가격(부수당)		
			1~9부	10~99부	100부 이상
CPI™	온라인	CPI™ 기본 프로파일	11,000	9,500	8,500
		CPI™ 전문해석 프로파일	39,000	32,000	28,000

TKI® 검사 자료

자격 기준	구분	품명	가격(부수당)		
			1~9부	10~99부	100부 이상
TKI®	온라인	TKI® 기본 프로파일	7,000	6,000	5,000
		TKI® 전문해석 프로파일	11,000	9,500	8,000

FIRO-B® 검사 자료

자격 기준	구분	품명	가격(부수당)		
			1~9부	10~99부	100부 이상
FIRO-B® 기본	온라인	FIRO-B® 기본 프로파일	9,300	8,300	7,300
		FIRO-B® 전문해석 프로파일	22,000	20,000	18,000

꼭 확인해주세요!

+ 상품 구매 방법 및 혜택

- 오프라인 심리검사 및 도서는 온라인 심리검사센터(www.career4u.net) 자료 구매에서 주문하실 수 있습니다. 또한, 온라인 심리검사는 온라인 보고서 구매/관리에서 주문하실 수 있습니다. 검사 자료는 자격 확인을 위해 회원가입이 반드시 필요하며, 도서나 기타 자격이 무관한 자료는 회원가입 없이도 구매가 가능합니다.

- 회원가입 시 MBTI® 전문가 자격정보 연동을 위해 휴대폰 번호, 이메일 주소를 반드시 '한국 MBTI 연구소'에 등록하신 정보와 동일하게 작성해 주세요!

- 상품 주문 시 평일 기준 오후 5시 이전 주문 건은 다음날, 5시 이후 주문 건은 다다음날 출고 처리됩니다.



논문을 위한 검사 자료 구매 시 혜택

어세스타는 심리학과 관련된 연구를 지원하고 있습니다.
논문 작성을 위해 자료를 구매하는 경우 아래 기준에 따라 할인 혜택을 드립니다.

- 구매 자격을 충족해야 합니다.(해당 검사 자격교육 수료)
- 논문 목적의 자료는 어세스타 고객센터팀으로 전화 주문하시고, 반드시 '논문을 위한 자료 구매'임을 명시해야 합니다.
- 기관이나 단체에서 구매할 수 없으며 개인 구매만 가능합니다.
- 계산서 등 기타 증빙 서류는 발급해 드리지 않습니다.
- 구매 자료를 전액 선결제 후 완성된 논문집 2권을 어세스타로 보내주시면 확인 절차를 거쳐 환불 처리해 드립니다.
- 본인 이름의 '석·박사 학위 및 학회 발표 연구 논문' 또는 '심리유형학회 관련 논문' 중 한 가지에 해당되어야 합니다.
- 별도의 구매 혜택을 제공하지 않습니다.
- 아래 기준에 의해 전액 환불 또는 부분 환불을 해 드립니다.

구분	전액 환불	부분 환불
검사지 형태	대여검사지	답안지 & 프로파일(오프라인), 프로파일(온라인)
해당 검사	MBTI® Form G MBTI® Form M 스트롱 진로발달검사, 진로탐색검사II	MBTI® Form G MBTI® Form M, Form Q 스트롱 진로발달검사, 진로탐색검사II STRONG® 직업흥미검사II FIRO-B®
환불 범위	구매 금액의 전액	표집 인원의 40%(구매단가 X 표집인원 X 0.4)
비고	파본/분실 시 권당 1,800원 청구	-

교환/환불 정책

구분		정책
교환/환불 기간	검사/답안지	- 상품 수령일로부터 30일 이내
	온라인 보고서	- 교환 접수 : 적립일로부터 30일 이내 - 환불 접수 : 적립일로부터 14일 이내 - 부분 환불 : 사용하고 남은 보고서에 대한 부분 환불 가능 (적립일로부터 14일 이내, 단 여러 건을 구매했을 경우 가장 최근에 구매한 보고서의 1부당 금액을 적용)
	도서	- 교환 불가능(상품 불량/오배송/파손일 경우 상품 수령일로부터 7일 이내 교환 가능) - 환불 접수 : 상품 수령일로부터 7일 이내(상품 개봉 시 환불 불가)
교환/환불 조건		<p>1. 교환 조건 검사 구매 후 30일 이내 오프라인 검사지/답안지와 온라인 보고서 교환 가능 (왕복 택배비 발생 시 6,000원 고객 부담)</p> <p>2. 환불 조건 1) 상품을 개봉 또는 사용한 경우 교환 및 환불 불가 2) 할인 및 서비스 품목이 함께 제공된 경우 할인혜택과 서비스 품목을 함께 반품 3) 전문가의 전문가가 퇴사하여 사용 불가능한 경우 남은 금액의 20%(수수료 및 관리비용)를 제외한 금액 환불(단, 검사지/답안지는 최근 개정판에 대해서만 환불 가능)</p> <p>* 단순 변심, 주문 착오로 인한 교환 및 환불 시 배송 비용은 고객 부담(왕복택배비 6,000원 고객 부담) * 대여검사지, CD(성격유형과 우리의 삶 CD), MBTI® 상징이미지 엽서, 성격유형 안내하기 등 단기간에 필독이 가능한 상품은 교환 및 환불 불가능</p>
교환/환불 방법		어세스타 고객센터(02-787-1400) 접수

검사지 대여 안내

검사지 대여는 50부 이상, 대여 기간은 최대 30일입니다. 30일 이후에는 추가 비용이 청구됩니다.

- > 대여 기간 연체 및 연장 비용 : 1개월 단위, 1부당 800원~1,000원
- > 파본 또는 분실에 따른 추가 비용 : 1부당 1,800원~2,000원

※ 검사별 비용 확인/대여검사지 반환 배송 비용 고객부담

자동채점용 답안지 전산처리 안내

어세스타 정보처리센터

주소 : 서울시 강서구 양천로 551-24(가양동) 한화비즈메트로 2차 B동 1002호, 어세스타 정보처리센터 (우) 07532

전화 : 02)6957-1304

- > 자동채점용(OMR) 답안지 전산처리는 수령 후 약 7~10일 소요됩니다.(토, 일, 공휴일 제외)
- > 대량으로 처리되는 단체검사의 경우 전산처리에 소요되는 시간이 연장되오니, 빠른 처리를 원하시는 경우 어세스타 정보처리 센터에서 일정을 확인하시기 바랍니다.

교육일정

MBTI® 전문가 자격교육 및 적용 프로그램

글로벌 MBTI® 전문가 자격교육

차수	교육일	요일
1	1.7~8/1.14~15	화, 수
2	2.11~12/2.18~19	화, 수
3	4.4~5/4.11~12	금, 토
4	5.15~16/5.22~23	목, 금
5	6.17~18/6.24~25	화, 수
6	8.12~13/8.19~20	화, 수
7	9.18~19/9.25~26	목, 금
8	10.23~24/10.30~31	목, 금
9	12.9~10/12.16~17	화, 수

[적용] MBTI®와 리더십

차수	교육일	요일
1	1.16	목
2	4.2	수
3	7.17	목
4	10.21	화

[적용] MBTI®와 팀워크/팀빌딩

차수	교육일	요일
1	3.7	금
2	6.10	화
3	9.30	화
4	11.22	토

[적용] MBTI®와 코칭

차수	교육일	요일
1	2.22	토
2	7.29	화
3	12.18	목

[적용] MMTIC® 부모 교육

차수	교육일	요일
1	3.19	수
2	8.9	토
3	11.27	목

[적용] MBTI®와 불안의 발견

차수	교육일	요일
1	3.11	화
2	7.12	토
3	11.20	목

[적용] MBTI® HR 전문가 과정

차수	교육일	요일
1	7.31	목
2	11.6	목

[적용] MBTI®와 학습코칭

차수	교육일	요일
1	1.23	목
2	5.8	목
3	9.10	수

NEW [적용] MBTI® 커시 기질과 행동 관찰

차수	교육일	요일
1	3.25~26	화, 수
2	7.8~9	화, 수
3	10.17~18	금, 토

NEW [적용] MBTI®와 세일즈

차수	교육일	요일
1	4.18	금
2	8.23	토
3	11.28	금

STRONG® 커리어 전문가 자격교육

STRONG® 초급

차수	교육일	요일
1	1.3~4	금, 토
2	1.21~22	화, 수
3	2.7~8	금, 토
4	2.25~26	화, 수
5	3.21~22	금, 토
6	4.16~17	수, 목
7	5.9~10	금, 토
8	6.3~4	화, 수
9	7.4~5	금, 토
10	7.22~23	화, 수
11	8.7~8	목, 금
12	8.29~30	금, 토
13	9.16~17	화, 수
14	10.14~15	화, 수
15	11.7~8	금, 토
16	12.2~3	화, 수

STRONG® 중급

차수	교육일	요일
1	1.17~18	금, 토
2	2.20~21	목, 금
3	4.29~30	화, 수
4	5.29~30	목, 금
5	6.20~21	금, 토
6	7.18~19	금, 토
7	8.21~22	목, 금
8	10.28~29	화, 수
9	12.19~20	금, 토

STRONG® 심화

차수	교육일	요일
1	4.8~9	화, 수
2	8.1~2	금, 토
3	11.13~14	목, 금

STRONG® 전문가

차수	교육일	요일
1	7.15~16	화, 수
2	12.12~13	금, 토

FIRO-B® 대인관계 전문가 자격교육

FIRO-B® 기본

차수	교육일	요일
1	1.10~11	금, 토
2	4.24~25	목, 금
3	7.1~2	화, 수
4	9.4~5	목, 금
5	11.4~5	화, 수

NEW FIRO-B® 팀워크/팀빌딩

차수	교육일	요일
1	2.6	목
2	7.30	수
3	12.11	목

NEW FIRO-B® 리더십

차수	교육일	요일
1	6.11	수
2	10.16	목

CPI™ 인성검사 전문가 자격교육

차수	교육일	요일
1	3.14~15	금, 토
2	5.13~14	화, 수
3	7.10~11	목, 금
4	9.23~24	화, 수
5	11.25~26	화, 수

TKI® 갈등관리 전문가 자격교육

차수	교육일	요일
1	2.13~14	목, 금
2	4.22~23	화, 수
3	6.26~27	목, 금
4	9.12~13	금, 토
5	11.18~19	화, 수

라이프코칭아카데미

코칭심리 플러스

차수	교육일	요일
1	3.5	수
2	6.19	목
3	10.22	수

사회성/인성 코칭

차수	교육일	요일
1	5.20~21	화, 수

커리어/진로 코칭

차수	교육일	요일
1	3.27~28	목, 금
2	7.24~25	목, 금
3	11.11~12	화, 수

NEXT STEP 프로그램

차수	교육일	요일
성장기 1차	1.20	월
탐색기 1차	2.17	월
확립기 1차	5.12	월
유지기 1차	6.23	월
해방기 1차	12.8	월

면접전문가 과정

차수	교육일	요일
1	2.27	목
2	8.28	목

면접 코칭 과정

차수	교육일	요일
1	2.4~5	화, 수
2	8.5~6	화, 수

역량모델링 과정

차수	교육일	요일
1	2.15	토

AC 역량평가 전문가 과정

차수	교육일	요일
1	6.12~13	목, 금

AC/DC 역량설계 과정

차수	교육일	요일
1	4.15	화
2	9.2	화

초/중/고 학교 검사 교육

ARQ 진로진학준비도검사 교육

차수	교육일	요일
1	2.24	월

GST 가드너 강점발견검사 교육

차수	교육일	요일
1	2.10	월

SLT 스마트러닝 학습검사 교육

차수	교육일	요일
1	1.6	월

KLAT 콜브 학습유형검사 교육

차수	교육일	요일
1	7.14	월

NEW SPQ 아동/청소년 상담전문가 과정

차수	교육일	요일
1	5.27~28	화, 수
2	8.26~27	화, 수
3	12.4~5	목, 금



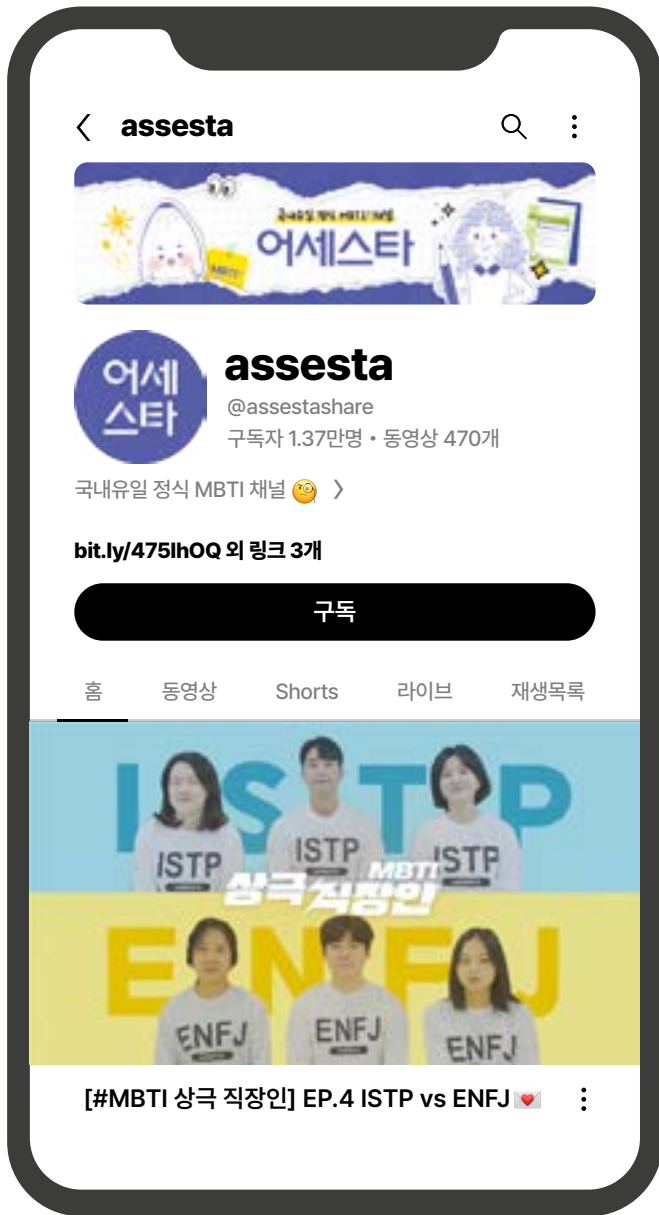
교육 신청

교육장 안내

QR을 통해 교육 신청 및 교육 장소를 확인하실 수 있습니다.

어세스타 공식 SNS

나는 나를 잘 알고 있나요?
나와 타인을 이해하는 데 도움이 되는 콘텐츠를 매주 새롭게 만나 보세요.



어세스타 

인스타그램 / 유튜브 / 카카오톡 채널

