



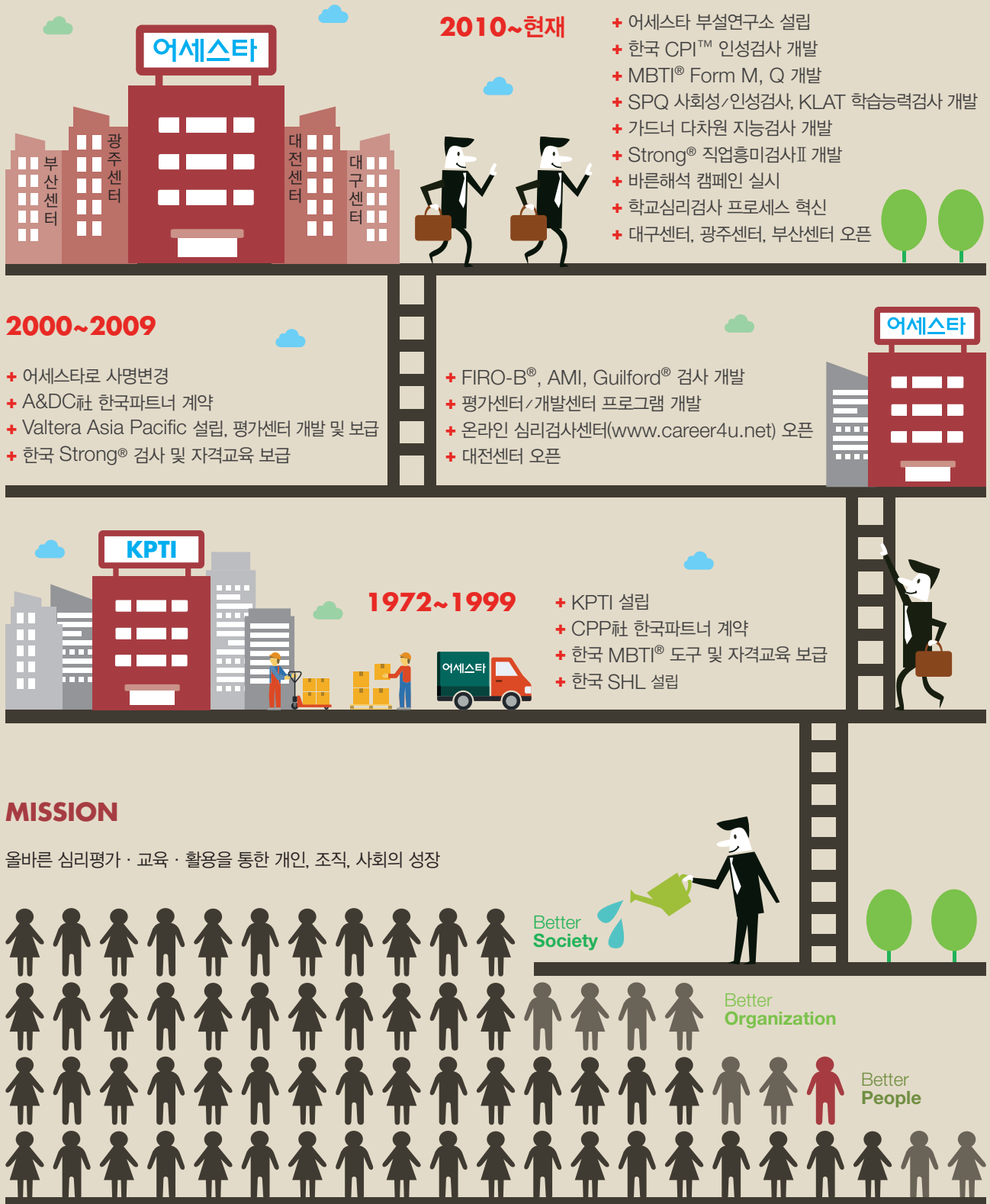
심리평가/자격교육

# 바른해석 안내서

## ASSESTA

어세스타[ASSESTA]는 심리전문가들로 구성된 심리평가 전문기관으로 심리평가[Assessment] 개발과 보급, 심리평가를 사용하는 전문가를 육성하는 체계적인 교육[Training], 다양한 영역에서의 심리평가 활용[Application]을 도모하고 이를 통한 개인과 조직, 사회의 성장을 목표로 합니다.

## HISTORY





### ● **Assessment** 심리검사 및 심리평가

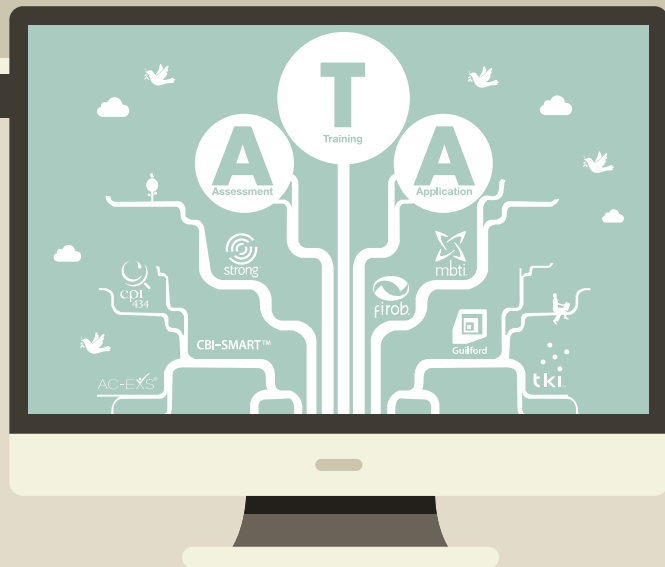
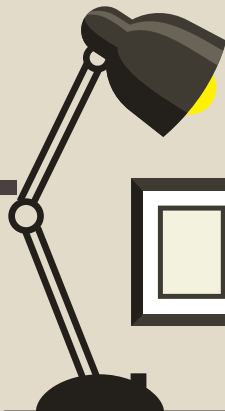
MBTI® 성격유형검사 / Strong™ 직업흥미검사 / FIRO-B® 대인관계검사 / CPI™ 434 인성검사  
TKI 갈등유형검사 / Assessment Center / Development Center  
AC-EXS® 시뮬레이션 평가과제 / Guilford® 직무능력검사 / CBI-Smart™ 역량면접  
WAVE® 역량검사 / A-card 역량모델링

### ● **Training** 자격교육

Strong® 진로상담 전문가 자격교육,  
글로벌 MBTI® 전문가 자격교육,  
MBTI® 적용프로그램 [리더십, 조직개발, 코칭],  
FIRO-B® 대인관계검사 전문가 자격교육,  
CPI™ 인성검사 전문가 자격교육

### ● **Application** 적용프로그램

역량모델링 과정,  
AC 역량평가 평가자 과정,  
면접전문가 과정,  
갈등관리 역량개발 과정,  
라이프코칭아카데미  
[코칭심리 플러스, 사회성/인성, 진로, 학습]





## GLOBAL PARTNERSHIP



### CPP 社 [www.cpp.com](http://www.cpp.com)

CPP(Consulting Psychologist Press)社は 1955년 스탠포드 대학 심리학과 교수와 버클리 대학의 심리학과 교수에 의해 설립되었고 MBTI®, FIRO-B®, Strong®, CPI™, TKI 등의 심리평가 도구를 보급하며 Certification 발급, 온라인 평가 시스템 운영 등의 서비스를 제공합니다.

### A&DC 社 [www.adc.uk.com](http://www.adc.uk.com)

산업 및 조직심리학자 Nigel Povah에 의해 설립된 A&DC社は 전세계 20개국 이상에서 파트너를 통해 AC-EXS®(Simulation Exercise), CBI-Smart™, In Basket Collection 등 역량평가 및 개발의 우수한 도구들을 제공하고 있습니다.

## LEARNING CENTERS

### 서울교육센터(본사)

서울시 영등포구 국회대로 68길 11, 삼보호정빌딩 5, 6층 (여의도동)  
T. 02)787-1400 F. 02)787-1408

### 대전교육센터

대전시 서구 둔산로 8, 밀레니엄프라자 4층 401호 (둔산동)  
T. 042)484-6346, 7346 F. 042)484-4346

### 대구교육센터

대구시 수성구 달구벌대로 2288, 하이게인빌딩 3층 (수성동1가)  
T. 053)753-0944~6 F. 053)753-0947

### 광주교육센터

광주시 서구 상무중앙로 103, 휴먼빌딩 402호 (치평동)  
T. 062)252-8000 F. 062)252-8001

### 부산교육센터

부산 동구 중앙대로 192, 교직원공제회 부산화관 3층 301호 (초량1동)  
T. 051)928-0944, 0945 F. 051)928-0946





## 어세스타룸 사용설명서

우왕좌왕 하지 않는  
체계적인 역량평가를  
운영하고 싶을 때!

우리 조직 사람들만 참석하는  
in-house 교육을 운영하고 싶지만  
사내에 교육장이 없을 때!

커피와 휴식이  
보장된 교육장이  
필요할 때!

이럴 때 어세스타 본사의 교육공간 [어세스타룸]을 이용하세요.  
공개교육은 물론 다수의 기업, 기관이 역량평가에 활용하고 있습니다.



## 어세스타룸 주요 기능과 시설

수용 인원  
50~60여명의  
딱 좋은 규모

교육생 얼굴  
점까지 보이는  
교화질의 녹화

60여명의 인원을  
주목하게 하는  
무선과 마이크

접이식 테이블과  
안락한  
회전 의자

정면 2개, 측면 1개  
빔프로젝터와  
새하얀 스크린

전망을 지켜주는  
공기청정기와  
냉난방기

이 외에도 6~8인용 회의실, 2~3인용 회의실이 각 3개  
씩 있어 교육은 물론 다양한 기법의 역량평가를 운영하기  
에 최적의 장소입니다.



## 핫플레이스, 심행초 카페!

심행초는 생각과 마음을 찬찬히 들여다보고(心理)  
좋은 에너지를 나누며(幸福) 마음이 편안하고 자  
유로운 공간으로 초대(招待)한다는 의미를 담고  
있습니다.



클래식 음악과 은은한 조명, 달달한 시럽과 함께  
즐길 수 있는 커피가 준비되어 있으니 꼭 와보  
세요!



# 바른해석 안내서 바르게 사용하는 방법

## STEP 1

심리검사 둘러보기

## STEP 2

심리검사 선택하기

## STEP 3

자격교육 신청하기

## STEP 4

심리검사 바르게 해석하기

각각의 검사소개를 읽어보세요.  
검사의 특징과 활용영역을 알 수 있습니다.



다양한 심리검사가 준비되어 있으니  
목적에 꼭 맞는 심리검사를 선택해 보세요.



어세스타의 심리검사를 사용[구매]하려면  
검사결과와 해석이 가능한 자격을 갖추어야 합니다.  
사용하려는 심리검사에 해당하는 자격교육을  
신청하세요.



자격교육을 이수하면 mbti.career4u.net에서  
심리검사와 관련 자료를 구매할 수 있습니다.  
기억하세요! 심리검사 전문가에게는  
바르게 해석할 의무가 있습니다.





## 딱!! 맞는 심리검사 선택하는 방법



### 오해는 금물!

MBTI는 성격검사니까 성격이 어떤지만 알게 될 거다?  
이렇게 생각하셨다면 오해예요.



### 목적에 맞게!

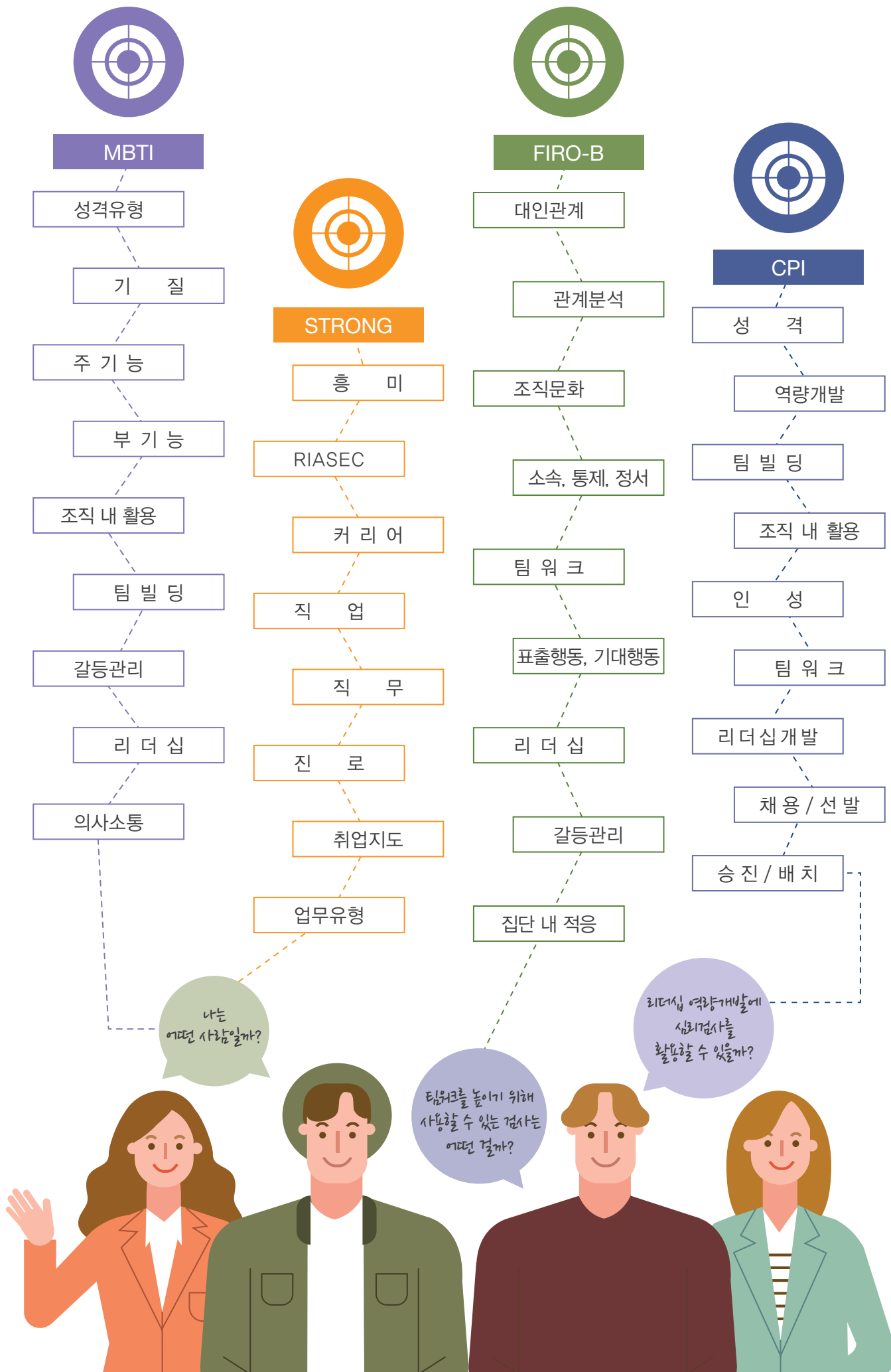
다양한 심리검사만큼 그 활용 영역도 다양하답니다. 심리검사의  
특징과 활용 영역을 참고해서 목적에 맞게 선택하세요.



### 충분한 해석!

심리검사는 검사 결과를 충분히 해석했을 때 가치로워집니다.  
두 가지 검사가 같은 영역을 포함한다면 함께 활용해보세요.  
더욱 풍부하게 해석하고 다양한 장면에 활용할 수 있어요!





심리평가/자격교육

## 바른해석 안내서

[바른해석 안내서 바르게 사용하는 방법]과  
[딱 맞는 심리검사 선택하는 방법]을 보셨나요?

지금부터는 심리검사와 검사 사용 자격을 부여하는 자격교육을 함께 보여드립니다.  
심리검사의 특징을 살펴본 후 선택한 심리검사에 해당하는 자격교육을 신청하세요.  
어세스타는 바르게 해석하는 전문가 여러분을 응원합니다!

## 심리검사와 자격교육

MBTI®	12
STRONG®	15
FIRO-B®	18
CPI™	21

- ※ 본 안내서 뒷부분에 검사자료 및 도서, 교구 등 전체 상품 목록이 있습니다.
- ※ 어세스타는 2016년 모든 교육에서 교재와 점심을 제공합니다.
- ※ 환급 과정은 1일 기준 8시간(9:30~18:30),  
비환급 과정은 1일 기준 7시간(9:30~17:30)이 적용됩니다.
- ※ 홈페이지([mbti.career4u.net](http://mbti.career4u.net))에서  
교육신청과 환급과정 여부를 확인할 수 있습니다.

# MBTI®

MBTI®는 칼 융(Carl G. Jung)의 심리유형론을 근거로 캐서린 브릭스(Katharine C. Briggs)와 이사벨 마이어스(Isabel B. Myers)에 의해 개발된 성격유형검사이며, 개인의 심리특성과 더불어 타인과의 심리적 선호의 차이를 이해하여 삶의 다양한 영역에 효과적으로 적용할 수 있도록 도움을 줍니다. 2013년부터는 Form G, Form K의 업그레이드 버전인 Form M, Form Q를 온라인 및 오프라인으로 보급하고 있습니다.

## MBTI® 대표 상품



바른해석 캠페인 영상 [MBTI편]을 보시려면  
QR코드를 스캔하거나 유튜브([www.youtube.com](http://www.youtube.com))에서  
'어세스타'를 검색해보세요.



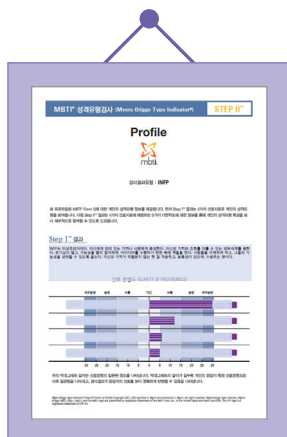
[바른해석 캠페인] MBTI® Form M 자가채점용 2015년형  
+ 16가지 성격유형의 특성(도서)

자격기준	판매단위	정가	캠페인 할인가
글로벌 MBTI 전문가 / MBTI 보수	1~9부	10,000	8,500
	10~99부	9,500	8,000
	100부 이상	9,000	7,500



MBTI® Form M  
자가채점용 2015년형

자격기준	판매단위	정가
글로벌 MBTI 전문가 / MBTI 보수	1~9부	5,800
	10~99부	5,300
	100부 이상	4,800



MBTI® Form Q  
한국형 프로파일보고서

자격기준	판매단위	정가
글로벌 MBTI 전문가 / MBTI 중급	1~9부	13,000
	10~99부	12,000
	100부 이상	11,000

# 글로벌 MBTI® 전문가 자격교육

글로벌 MBTI® 전문가 자격교육은 어세스타가 MBTI® 원 출판권 소유사인 미국 CPP社와 함께 기업·기관 등의 조직을 대상으로 실시하는 글로벌 표준화된 MBTI® 자격교육입니다.

## 교육 특징

- + 미국 CPP社에서 개발하여 전세계적으로 동일하게 진행되는 MBTI® Certification Program입니다.
- + 내용과 교재 및 material이 글로벌과 동일하게 제공되며 MBTI® Form M, Q로 교육받게 됩니다.
- + CPP社의 동일 프로그램 교육비용이 미국에서는 USD 1,750로 책정되어 있으나, 한국에서는 100만원으로 책정하였습니다.
- + 신입 직원 교육이나 리더십, 갈등관리, 팀빌딩 등에 MBTI®를 활용하실 때 조직 관점에서 적용할 수 있는 Tip을 제공해 드립니다.
- + 본 교육 수료 후 소정의 절차를 거쳐 조직 내에서 MBTI® 전문 코치로서 역할을 수행할 수 있습니다.
- + 사전 교육을 통해 MBTI®를 전혀 모르는 사람과 기존 MBTI® 교육 수료자 간 수준의 평준화가 가능하여 교육대상 조건을 충족하시면 누구나 교육에 참가하실 수 있습니다.
- + 본 교육 수료 후 MBTI® 한국판 검사지 뿐 아니라 영문(UK, US), 중문, 일본 검사지 등 단계적으로 다양한 언어로 번역된 MBTI® 온라인 검사지(Form M, Q)를 구매할 수 있습니다.
- + 교육인원 15명 이상을 충족하는 경우 조직 고유의 문화, 인재상, 전략 및 환경을 반영한 맞춤형 교육(In-house Training)이 가능합니다.

## 교육 내용

1 일차	2 일차	3 일차	4 일차
<ul style="list-style-type: none"><li>&gt;&gt; 팀에서의 MBTI® 활용</li><li>&gt;&gt; 유형에 근거한 본인의 스타일 이해 및 수정</li><li>&gt;&gt; 기업·기관 업무현장에 근거한 MBTI® 주요척도 및 선호지표 이해</li><li>&gt;&gt; 기업·기관의 구성원으로 보는 16가지 유형 이해</li><li>&gt;&gt; MBTI® Form M 검사 실시</li></ul>	<ul style="list-style-type: none"><li>&gt;&gt; 특질(trait)과 유형(type) 차이</li><li>&gt;&gt; MBTI® 구성원리, 신뢰도, 타당도</li><li>&gt;&gt; 기업·기관 내 MBTI® 활용에 관해 자주 묻는 질문과 답변</li><li>&gt;&gt; 해당 기업·기관 내의 면담 장면에서 활용할 수 있는 90분 개인해석 모델 실습</li></ul>	<ul style="list-style-type: none"><li>&gt;&gt; 유형을 통한 팀 분석, 팀 문제해결 모델 검토</li><li>&gt;&gt; 유형이 스트레스 반응에 미치는 영향</li><li>&gt;&gt; 기본적인 코칭의 이해</li><li>&gt;&gt; MBTI® 성격유형과 리더십 개발</li></ul>	<ul style="list-style-type: none"><li>&gt;&gt; 팀 프로파일 결과 제시 후 팀 분석과 개발 포인트 선정 연습</li><li>&gt;&gt; 6명의 리더 프로파일 케이스 분석 및 피드백 실습</li><li>&gt;&gt; 해당 기업·기관에서 MBTI®를 활용한 다양한 레벨 (개인, 팀, 혹은 전사적 차원)의 개발계획 수립</li></ul>

### 교육 개요

대상 및 신청자격	• 기업/정부/공공기관의 관리자 • 인사·교육 담당자, 사내 강사 등
정 원	30명
교 육 비	100만원 [동일 조직에서 2인 이상 등록 시 10% 할인 / 교재 및 자료 10종 내외, 검사지 4부 포함]
교 육 기 간	4일

# MBTI® 적용프로그램

MBTI® 적용프로그램은 기업·기관의 조직 내 리더십, 조직개발, 코칭 등 주요 이슈를 해결하는 데 있어 MBTI® 성격유형 정보를 효과적으로 활용하는 방안을 안내하고 실습하는 교육으로 한국 MBTI연구소의 적용과정과 동일하게 수료인정을 받을 수 있습니다.



## MBTI®와 리더십

성격유형을 통해 효율적으로 리더십을 개발하는 방법과 리더의 특성에 따른 조직의 목표달성 방법을 습득함으로써 개인과 조직의 성장을 도모할 수 있습니다.

### 교육 내용

- + MBTI®의 기질별 조합을 통한 기질별 리더십 특징 이해
- + 상황별 리더십의 개념과 특징적 행동 이해
- + 리더십 개발을 위한 도구로써 MBTI® 활용



## MBTI®와 조직개발

팀빌딩, 문제해결과 같은 조직개발의 다양한 방법과 성격유형과의 관계를 깊이 있게 이해하여 조직의 효과적인 목표 달성을 도모할 수 있습니다.

### 교육 내용

- + 조직개발의 이해 및 팀 빌딩
- + 국내 및 해외 기업·기관에서의 MBTI®활용 및 적용 사례
- + MBTI® 팀빌딩 프로그램
- + MBTI®의 16개 유형 및 4분할 조합을 통한 팀 분석



## MBTI®와 코칭

코치와 코칭 대상자의 성격유형 정보를 활용하여 효과적으로 상호작용하고 개인의 행동변화와 성장 및 목표달성을 촉진할 수 있습니다.

### 교육 내용

- + MBTI® 성격유형별 코칭 상호작용
- + MBTI® 성격유형별 코칭 스킬의 활용
- + MBTI® 성격유형별 코칭 모델의 활용

### 교육 개요

- 대상 및 신청자격
- 글로벌 MBTI® 전문가 교육 수료자
  - MBTI® 보수 과정 수료자 중 기업/정부/공공기관의 관리자, 인사·교육 담당자, 상담 및 교육기관 종사자, 개인의 효과적인 행동변화와 성장을 촉진하고자 하는 전문가

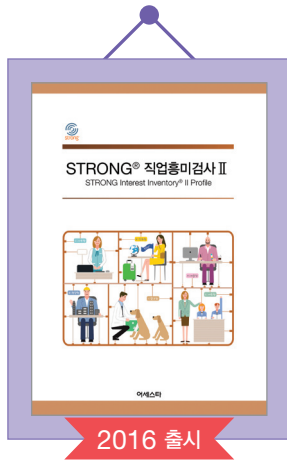
정원 40명      교육비 각 13만원      교육기간 각 1일



# Strong®

Strong®은 1927년 미국의 직업심리학자 Edward K. Strong에 의해 처음으로 개발된 흥미검사로, 2004년 개정판이 나올 때까지 관련 이론의 발달에 맞춰 여러 차례 개정 작업을 진행했으며 최근의 직업 변화까지 검사에 반영되어 있습니다. 이 검사는 다양한 분야의 흥미 목록을 친숙한 문항으로 구성하여 개인의 흥미 정도 또는 흥미 유무의 반응을 통해 어떤 활동에 흥미를 가지는지, 어떤 환경이 각 개인에게 적합한지, 어떤 사람들과 함께 일하는 것을 좋아하는지, 어떤 업무유형을 가지고 있는지 등에 관한 정보를 제공하며, 이를 통해 척도별 점수(GOT, BIS, PSS)가 산출됩니다. 개인이 흥미유형을 파악하고 흥미유형과 직업세계가 어떤 관련이 있는지를 알게 되므로 적합한 진로 및 직업을 탐색하고 결정하는 데 도움이 됩니다.

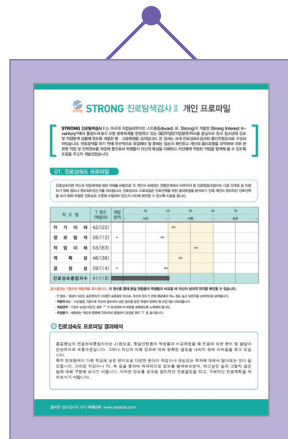
## Strong® 대표 상품



2016 출시

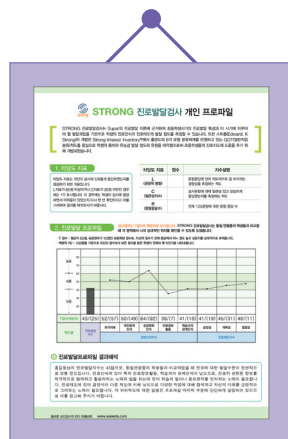
Strong®  
직업흥미검사II 검사지 & 프로파일 (일반)

자격기준	판매단위	정가
Strong 중급	1~9부	8,500
	10~99부	6,500
	100부 이상	5,500



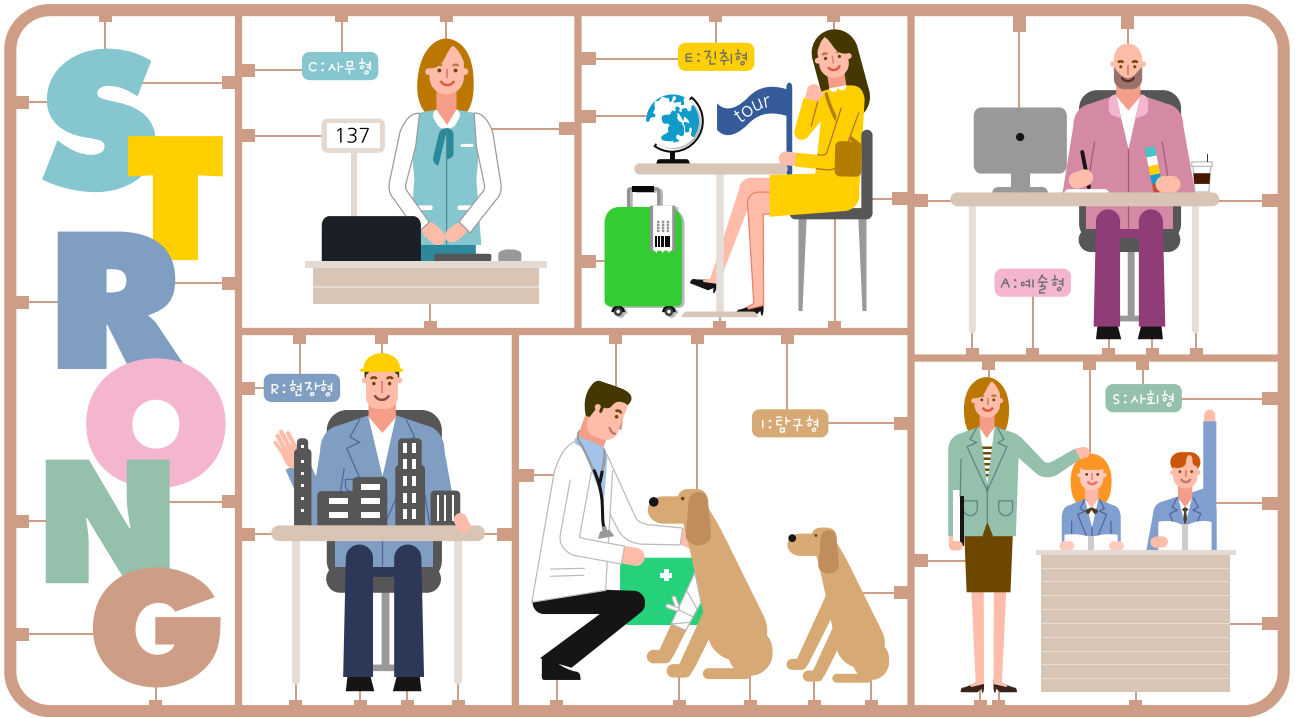
Strong™  
진로탐색검사II (중/고)

자격기준	구분	판매단위	정가
Strong 초급	검사지	1SET(5부)	20,000
	답안지 & 프로파일	1~9부	4,300
		10~99부	3,300
		100부 이상	2,800



Strong™  
진로발달검사(초등)

자격기준	구분	판매단위	정가
Strong 초급	검사지	1SET(5부)	20,000
	답안지 & 프로파일	1~9부	4,300
		10~99부	3,300
		100부 이상	2,800



## Strong® 진로상담 전문가 자격교육

Strong® 진로상담 전문가 자격교육은 진로지도 및 직업상담 영역에서 오랫동안 유용성이 입증된 SII(Strong Interest Inventory®)를 원 저작권 소유기관인 미국 CPP社의 승인하에 한국의 직업 환경 분석에 근거, Strong™ 진로발달검사, Strong™ 진로탐색검사II, Strong® 직업흥미검사II로 표준화하여 진로 및 직업상담영역에서 사용할 수 있도록 자격을 부여하는 교육입니다.

본 교육은 진로지도, 진로탐색 및 선택, 직업전환, 경력개발 등의 다양한 영역에서 진로프로그램이나 워크숍을 이끌어갈 수 있는 전문가 양성을 목적으로 하며, 청소년 진로 및 취업지도를 담당하는 선생님이나 일반인의 직업 상담 및 경력개발을 담당하는 인사 관리자, 대학(원)생 등에게 직업심리학과 관련된 전문 이론 및 실제적인 활용 사례 등을 제공합니다.

### 교육 특징

- + 초급 → 중급 → 심화 ↔ 적용 → 전문가 과정으로 구성되어 있습니다.
- + 중급 교육 수료자는 심화 → 적용 또는 적용 → 심화의 순서로 교육받을 수 있습니다.
- + 초급 교육 수료 시 Strong™ 진로발달검사와 Strong™ 진로탐색검사II 사용 자격을, 중급 교육 수료 시 Strong® 직업흥미검사II 사용 자격을 드립니다.
- + 일반상담, 교육장면, 기업 및 조직 등 다양한 장면에 적용할 수 있습니다.

### 교육 내용

초급	1 일차	<ul style="list-style-type: none"> <li>+ Strong &amp; Career</li> <li>+ Strong 검사 이해와 한국화 과정</li> <li>+ Strong 직업흥미검사 GOT 유형별 해석</li> <li>+ Strong 직업흥미검사 BIS, PSS 척도 해석을 통한 자기이해</li> </ul>	<ul style="list-style-type: none"> <li>+ 진로관련이론</li> <li>+ 진로발달검사 프로파일 구성 및 해석 / Case Study</li> <li>+ 진로탐색검사II 프로파일 구성 및 해석 / Case Study</li> </ul>
----	---------	--	--



중급	1 일차	<ul style="list-style-type: none"> <li>+ Strong 직업흥미검사 프로파일 구성</li> <li>+ 직업심리와 흥미</li> <li>+ Strong 직업흥미검사 타당도 지수</li> <li>+ Strong 직업흥미검사 GOT, BIS, PSS 척도별 이해 및 실습</li> </ul>	2 일차	<ul style="list-style-type: none"> <li>+ Strong 직업흥미검사 코드조합 및 코드와 직업</li> <li>+ Strong 직업흥미검사 프로파일 해석절차</li> <li>+ Strong 직업흥미검사 프로파일 팀 해석</li> <li>+ Strong 직업흥미검사 Case 분석실습</li> </ul>
심화	1 일차	<ul style="list-style-type: none"> <li>+ Strong 직업흥미검사 + MBTI 이해</li> <li>+ MBTI 기능별 직무만족 및 직업선택</li> <li>+ Strong 직업흥미검사 + MBTI 상관 이해(GOT)</li> </ul>	2 일차	<ul style="list-style-type: none"> <li>+ Strong 직업흥미검사 + MBTI 상관이해 (BIS/PSS)</li> <li>+ 나의 프로파일 분석</li> <li>+ Case 소개</li> </ul>
적용	청소년 1일	<ul style="list-style-type: none"> <li>+ 청소년기 특성 및 진로발달 영역 이해</li> <li>+ 청소년 개인상담 사례 실습 및 발표</li> <li>+ 청소년 커리어 프로그램 구성 안내 및 실습</li> </ul>	대학생 1일	<ul style="list-style-type: none"> <li>+ 대학생의 진로발달단계 특성과 발달과제</li> <li>+ 진로결정유형과 상담전략</li> <li>+ 대학 프로그램 실제 &amp; 운영</li> <li>+ 대학생 진로문제유형별 Case 분석실습</li> </ul>
	성인 1일	<ul style="list-style-type: none"> <li>+ 직무만족과 흥미</li> <li>+ Strong 직업흥미검사의 조직 활용방안</li> <li>+ 직무만족도 향상을 위한 Strong 직업흥미검사 활용방안</li> <li>+ Strong 직업흥미검사를 활용한 성인 커리어 상담실습</li> </ul>	부모 1일	<ul style="list-style-type: none"> <li>+ 자녀의 커리어 과정에서 부모역할 이해</li> <li>+ 부모 커리어 코칭 프로그램 운영</li> <li>+ 부모-자녀 커리어 상담사례</li> <li>+ 부모-자녀 커리어 문제별 Case 소개</li> </ul>
전문가	1 일차	<ul style="list-style-type: none"> <li>+ Strong 상담 Case 그룹작업 (MBTI + Strong)</li> <li>+ 직업과 가치(가치카드 활용 프로그램)</li> <li>+ 진로문제 유형별 Case Study</li> </ul>	2 일차	<ul style="list-style-type: none"> <li>+ 프로그램 개발 실습 I : 개발 기획 및 구성요소</li> <li>+ 프로그램 개발 실습 II : 회기별 구체화</li> <li>+ 커리어 전문가의 자질과 역할</li> </ul>

## 교육 개요

### 대상 및 신청자격

- 진로지도 및 상담관련 현직 교사
  - 석사학위 이상 소지자로 진로 및 직업상담 영역 종사자
  - 학사학위 이상 소지자로 상담 및 취업, 인사 관련 영역 2년 이상 종사자
- ※심화과정의 경우 MBTI® 보수과정 이상의 수료 자격이 요구됩니다.

정 원 40~60명

교 육 비

- 초급 19만원, 중급 22만원
- 심화 23만원, 적용 13만원, 전문가 27만원

교 육 기 간 초급/중급/심화/전문가 각 2일, 적용 각 1일





## FIRO-B®

FIRO-B®(Fundamental Interpersonal Relations Orientation-Behavior™)는 William Schutz 박사의 3차원 대인관계이론에 근거하여 개발된 대인관계욕구 및 행동을 측정하는 검사입니다. 이 검사는 William Schutz가 조직 내에서 긍정적이고 생산적인 대인관계를 형성하는 데에 도움을 주기 위하여 1958년에 개발하였고, 검사 결과를 통해 개인이 사람들과의 관계에서 어떻게 행동하는지, 다른 사람들이 어떻게 행동해줄지를 기대하는지에 대한 정보를 얻을 수 있어 조직 내에서 조화로운 대인관계를 형성할 수 있도록 도와줍니다.

### FIRO-B® 대표 상품



FIRO-B®  
검사지 & 프로파일(자가채점용)

자격기준	판매단위	정가
FIRO-B 기본	1~9부	9,000
	10~99부	8,000
	100부 이상	7,000



FIRO-B®  
자기보고용 온라인 보고서

자격기준	판매단위	정가
FIRO-B 기본	1~9부	8,500
	10~99부	7,500
	100부 이상	6,500

# FIRO-B® 대인관계검사 전문가 자격교육

FIRO-B® 대인관계검사 전문가 자격교육은 FIRO-B®를 올바르게 이해하여 조직에 효과적으로 적용할 수 있는 전문가를 양성하는 교육입니다.

대인관계는 모든 사람들에게 필수적이면서 삶의 질에도 큰 영향을 미치는 중요한 요소이며 특히 최근 조직 내에서 가장 빈번하게 발생하는 문제 중 하나입니다. FIRO-B® 대인관계검사를 통해 짧은 시간 안에 조직 구성원들의 대인관계 문제를 파악하여 해결 방안을 모색할 수 있으며, 1:1 관계에서 나아가 팀빌딩, 갈등관리, 리더십, 경력개발 등 다양한 장면에서 활용할 수 있습니다.

## FIRO-B® 기본 과정

### 교육 특징

- + 검사의 기본 척도인 3가지 욕구차원과 2가지 행동차원에 대해 학습할 수 있습니다.
- + 검사 결과 해석 및 특이 프로파일의 해석 실습을 통해 해석 능력을 향상시킬 수 있습니다.
- + 상호조화성 분석과 관계분석 이론을 토대로 조직 내 구성원 간의 대인관계 문제 파악 및 해결 방안을 수립할 수 있습니다.
- + 교육 수료 시 FIRO-B® 대인관계검사 사용 자격을 드립니다.

### 교육 내용



1  
일차

- + FIRO-B®의 이론적 배경
- + 일반적인 대인관계욕구 및 행동 특징
- + 핵심적인 대인관계욕구 이해: 소속, 통제, 정서욕구
- + 핵심적인 대인관계행동 이해: 표출 및 기대행동



2  
일차

- + Magic Grid 6개 개별욕구 이해
- + 욕구별 표출 및 기대 행동 이해
- + FIRO-B® 개인 해석 실습
- + 조직 내 관계분석 기초이론 및 실습
- + FIRO-B®의 적용

### 교육 개요

#### 대상 및 신청자격

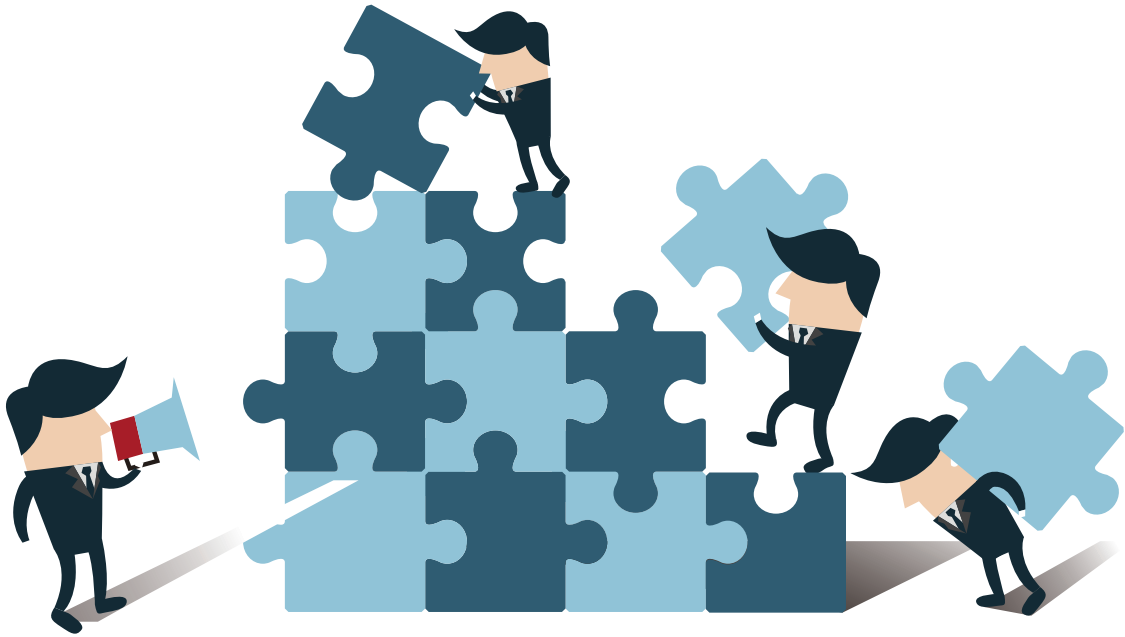
- 기업/정부내 HR 담당자, 관리자, 사내 강사
- 인사/조직/경영 분야 컨설턴트
- 상담 및 교육기관/커리어 및 취업 분야 종사자
- FIRO-B®를 활용한 팀빌딩, 갈등관리, 코칭 등에 관심이 있으신 분

정 원 35명

교 육 비 32만원

[동일 조직에서 2인 이상 등록 시 10% 할인 / 검사 매뉴얼, 검사지, 프로파일 3세트, 온라인 검사 실시 포함]

교 육 기 간 2일



## FIRO-B® 심화 과정

### 교육 특징

- + 리더십과 조직문화, 그리고 팀워크에서 FIRO-B®를 적용할 수 있는 방법을 제시합니다.
- + FIRO-B®를 활용한 그룹활동 실습을 통해 교육 이수 후 현장에서 바로 적용할 수 있습니다.
- + FIRO-B® 점수에 따른 리더십 유형을 학습하고, 각 유형의 장/단점을 파악합니다.
- + 구성원들의 FIRO-B® 점수를 분석하여 팀워크 증진을 위한 방법들을 탐색합니다.
- + 다양한 장면에서 축적된 사례들을 바탕으로 FIRO-B® 점수에 대한 행동 특징 정보를 풍부하게 제공합니다.

### 교육 내용

- + 리더십에서의 FIRO-B® 활용
- + 팀에서의 FIRO-B® 활용 실습
- + 조직장면에서의 대인관계육구 해석
- + 사례분석

#### 교육 개요

대상 및 신청자격 FIRO-B® 기본과정 수료자(과제 통과 완료)

정 원 35명

교 육 비 18만원

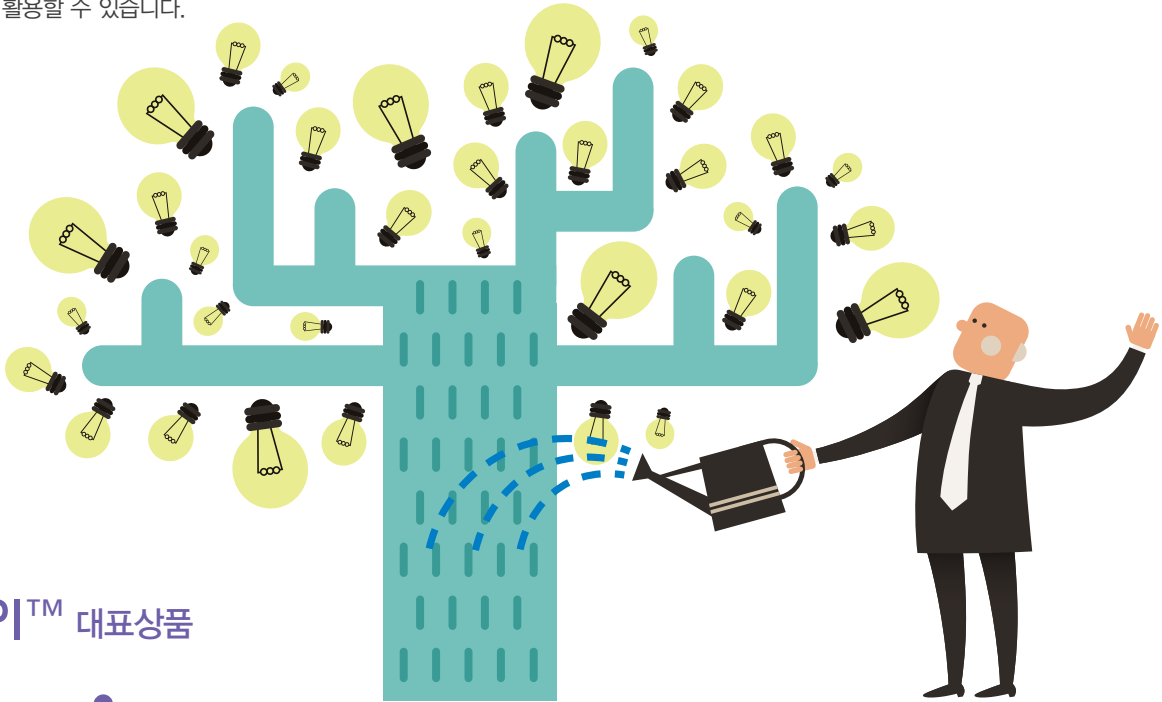
[동일 조직에서 2인 이상 등록 시 10% 할인 / FIRO-B® 활용가이드 교재, 조직에서의 FIRO-B® 활용 도서 증정]

교 육 기 간 1일

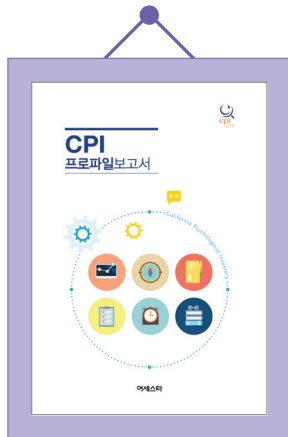


# CPI™

CPI™(California Psychological Inventory)는 1956년 Harrison G. Gough 박사에 의해 개발된 개인의 성격 특성을 포괄적으로 측정하는 검사입니다. 현재까지 1,700여 개 이상의 논문을 통해 타당도 검증과 활용방안이 연구되었으며, MMPI와 더불어 전 세계에서 가장 널리 사용되고 있는 검사이기도 합니다. CPI™는 30개의 다양한 척도를 통해 사람들의 개인적인 혹은 업무 장면에서 있어서의 성격과 동기, 사고방식에 대해 현실적이고 풍부한 해석을 제공합니다. 또한, 개인이 자신의 강점과 개발이 필요한 부분에 대해 세부적으로 이해하는 데 유용하게 활용할 수 있습니다.

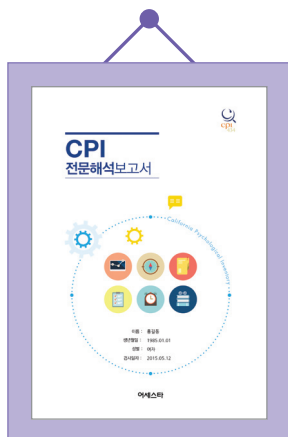


## CPI™ 대표상품



CPI™  
인성검사 프로파일보고서

자격기준	판매단위	정가
CPI 기본	1~9부	9,000
	10~99부	8,000
	100부 이상	7,500



CPI™  
인성검사 전문해석보고서

자격기준	판매단위	정가
CPI 기본	1~9부	32,000
	10~99부	27,000
	100부 이상	24,000

# CPI™ 인성검사 전문가 자격교육

CPI™ 인성검사 전문가 자격교육은 풍부한 해석체계를 보유한 CPI™ 검사도구를 제대로 이해하고, 이를 코칭 및 상담 장면과 기업 및 조직 장면에 효과적으로 적용하는 전문가를 양성하는 교육입니다.

최근 '인성'에 대한 중요성이 어느 때 보다 강조되면서 학교에서는 학생들의 인성 함양을 위한 교육을 필수로 제공하고 있으며, 기업의 인력 선발 과정에서는 지원자의 인성 수준을 검증하는 것이 필수 관문이 되었습니다. CPI™ 자격교육 기본과정을 통해 대인관계 성향, 동기, 사고 방식과 관련된 개인의 성격 특성 이해와 개인의 강점 및 개발점을 파악하여 리더십 개발 및 코칭 도구로 활용할 수 있습니다.

## CPI™ 자격교육 기본과정

### 교육 특징

- + CPI™ 결과를 적용하여 개인이나 조직의 리더십 역량을 어떻게 향상시킬 수 있는지 습득할 수 있습니다.
- + Customizing 사례 제공을 통해 CPI™를 기업의 역량과 매칭하여 활용할 수 있는 방법을 알 수 있습니다.
- + 강의, 액티비티, 사례 공유, 해석 실습 등 다양한 학습 기회를 통해 검사 결과에 대한 해석 능력을 향상할 수 있습니다.
- + 조직 장면뿐 아니라, 코칭 질문을 활용한 CPI™ 개인해석 등 코칭 및 상담 영역에서도 활용하는 방법을 알 수 있습니다.
- + 교육 수료 시 CPI™ 인성검사 사용 자격을 드립니다.

### 교육 내용



1  
일차

- + 성격이란?
- + 벡터 척도의 이해
- + Folk 척도의 이해



2  
일차

- + 프로파일 해석
- + 사례 해석 실습
- + CPI™의 적용 장면: 기업에서의 적용
- + CPI™의 적용 장면: 코칭 및 상담에서의 적용

### 교육 개요

대상 및 신청자격		• 기업/기관 인사, 채용, 교육 담당자, 관리자 • 코칭 분야 종사자, 리더십 및 커리어 컨설턴트 • 상담 및 교육기관 종사자
정원	35명	
교육비	32만원	[동일 조직에서 2인 이상 등록 시 10% 할인]
교육기간	2일	

## 적용프로그램

심리검사를 사용하지 않거나, 사용하더라도 그 비중이 낮으며  
현장에 바로 적용할 수 있는 프로그램입니다.

역량모델링 과정	24
AC 역량평가 평가자 과정	25
면접전문가 과정	26
갈등관리 역량개발 과정	27
라이프코칭아카데미	28

- ※ 어세스타는 2016년 모든 교육에서 교재와 점심을 제공합니다.
- ※ 환급 과정은 1일 기준 8시간(9:30~18:30),  
비환급 과정은 1일 기준 7시간(9:30~17:30)이 적용됩니다.
- ※ 홈페이지([mbti.career4u.net](http://mbti.career4u.net))에서  
교육신청과 환급과정 여부를 확인할 수 있습니다.

## 역량모델링 과정



### 지속성장, 우리 조직에 필요한 역량을 정의하는 것부터...

역량은 높은 성과를 창출하는 고성과자들로부터 일관되게 관찰되는 행동특성으로서 지식, 기술, 태도, 가치 등의 상호작용에 의해 성공적인 결과를 이끌어내는 행동입니다. 이러한 역량을 기반으로 구성원들을 효과적으로 관리하고 육성하기 위해 고성과자의 성과창출 요인이 무엇인지 정의하고 기준을 마련하는 것이 역량모델링이며 이는 직무 중심, 역량 기반의 HR체계를 구축하고 개선, 운영하기 위한 기초 자료가 됩니다. 역량모델링이 잘되어 있는 조직과 그렇지 않은 조직, 둘 중 어느 조직이 지속성장할 수 있을까요?

어세스타 역량모델링 과정은 표준화된 역량카드를 통해 쉽고 빠르게 직무정보를 수집하고 역량모델을 개발할 수 있는 방법을 제시합니다. 하루 만에 익히는 역량모델링, 우리 조직의 역량모델을 만들어보세요.

### 교육 특징

- + 역량의 개념과 역량모델링 방법을 이해하여 조직에 적용할 수 있습니다.
- + 표준화된 역량카드를 활용하여 쉽고 빠르게 조직에 적합한 역량모델을 개발할 수 있습니다.
- + 조직에서 역량모델 결과를 활용할 수 있는 다양한 방법을 습득할 수 있습니다.

### 교육 내용

- + 역량 및 역량모델에 대한 이해
- + 역량카드를 활용한 역량모델링 실습
- + 역량모델링 방법에 대한 이해와 실습
- + 조직에서의 역량모델 활용 방법
- + 역량카드를 활용한 역량모델링 방법

#### 교육 개요

대상 및 신청자격	<ul style="list-style-type: none"> <li>• 기업/기관 인사·교육 담당자</li> <li>• 역량모델을 개발하고자 하는 조직(중견·중소기업)</li> <li>• 역량모델 개발에 관심있는 분</li> </ul>
정 원	35명
교 육 비	18만원 [동일 조직에서 2인 이상 등록 시 10% 할인]
교 육 기 간	1일





# AC 역량평가 평가자 과정

역량평가 10년 노하우를 공유합니다.

평가센터(Assessment Center)는 개인의 미래 성과를 예측하는 방법으로서 평가대상자가 보유하고 있는 역량수준을 평가, 진단, 개발하기 위해 사용되는 과학적인 방법론입니다. 평가센터의 핵심 성공요인으로 평가대상자의 역량을 정확하게 평가할 수 있는 평가자의 역량을 꼽는데, 훈련되지 않은 비전문적인 평가자는 평가의 신뢰도와 타당도, 그리고 평가대상자의 수용성을 떨어뜨리기 때문입니다. AC 역량평가 평가자 과정에서는 전세계적으로 많은 글로벌 기업들에 의해 검증된 시뮬레이션 과제를 활용하여 역량평가 경험과 노하우를 공유합니다. 이미 도입하여 활용하고 있더라도 프로세스를 정비할 필요를 느끼고 있다면 충분히 가치있는 기회가 될 것입니다.

## 교육 특징

- + 본 교육 수료 후 조직 내에서 자체적으로 평가센터를 운영할 수 있습니다.
- + 글로벌 시뮬레이션 과제 AC-EXS®를 활용하여 검증된 평가센터를 경험하고 활용할 수 있습니다.
- + 다양한 평가기법을 실습하게 되며 평가자의 역량을 향상시킬 수 있습니다.
- + 교육 수료 후 소정의 검증을 거쳐 어세스타의 전문 평가자로서 활동할 수 있는 기회를 제공합니다.

## 교육 내용



- + 평가센터의 이해
- + 평가센터의 구성요소(성공요인)
- + 평가자의 역할과 오류
- + 다양한 평가센터 방법론 이해
- + 평가센터 평가 프로세스
- + 평가센터 실습 I
  - Case Study 기법을 통한 평가 실습



- + 평가센터 실습 II
  - In-Basket 기법을 통한 평가 실습
- + 평가센터 실습 III
  - Role-Play 기법을 통한 평가 실습
- + 평가센터의 적용과 활용 방법

### 교육 개요

대상 및 신청자격		• 기업/기관 인사·교육 담당자 • 전·현직 고위공무원, 기업임원 출신, HR 컨설팅 종사자 • 평가센터 평가자에 관심있는 분
정원	30명	
교육비	60만원	[동일 조직에서 2인 이상 등록 시 10% 할인]
교육기간	2일	



# 면접전문가 과정

## 면접 방법, 지금이 최선입니까?

올바른 채용·선발은 조직의 미래와 지속성장을 위한 필수조건입니다. 조직의 경쟁력은 적합한 인력 확보 여부가 핵심이며 따라서 이를 위한 채용·선발 과정에서의 면접이 무엇보다 중요합니다.

2016년 업그레이드하여 선보이는 면접전문가 과정에서는 인재 선발을 위한 Interview Skill을 구조화하여 지원자의 내면적 속성을 객관적으로 파악하고 실제 면접장면에 적용할 수 있는 방법론을 더욱 구체적으로 제공할 예정입니다.

최적의 인재를 선별해내는 면접역량을 갖춘 면접관이 되어보세요.

## 교육 특징

- + 면접질문, 면접평가, 행동면접, 역량면접 등 다양한 실습을 제공하며 이를 통해 심리학 기반의 Global Standard 면접 도구 및 사용 방법을 익히게 됩니다.
- + 면접실습 피드백을 통해 면접관의 역량을 강화하고 현업 적용성을 높일 수 있습니다.
- + 본 교육 수료 후 NCS는 물론, 자사에 적합한 면접과 채용·선발 프로세스를 구축할 수 있습니다.

## 교육 내용



1  
일차

- + 면접의 이해 및 면접관의 오류
- + 전통적인 면접의 한계점과 면접의 개선 방향
- + 구조화된 면접과 면접관 훈련의 중요성
- + 면접관에게 필요한 역량과 면접스킬
- + 면접의 구성요소와 면접 프로세스
- + STAR 기법에 의한 면접 질문 실습



2  
일차

- + 평가 프로세스 실습
- + 면접 유형별 면접방법 및 필요 스킬
- + 면접관 역할 분담 및 모의면접 준비
- + 모의면접 실습
- + 실습결과 공유 및 피드백
- + 자사 적용 아이디어 개발

### 교육 개요

- 대상 및 신청자격
- 기업·공공기관·대학의 입학사정관(임원, 관리자, 면접관 등)
  - 각 조직의 인사·채용·교육 담당자
  - 채용이나 면접을 직접 실시하는 중소기업 대표
  - 면접관련 전문 컨설턴트 등

정 원 35명

교 육 비 32만원 [동일 조직에서 2인 이상 등록 시 10% 할인]

교 육 기 간 2일





# 갈등관리 역량개발 과정

피하는 사람, 받아들이는 사람, 타협하는 사람...

누구나 살면서 갈등을 겪을 수는 있지만 관리하는 방법은 저마다 다릅니다. 갈등관리 역량개발 과정은 갈등관리 유형검사(TKI)를 사용하여 갈등관리 유형을 진단한 후 갈등상황에서 보이는 개인의 유형(행동)을 경쟁/수용/회피/타협/협력의 5가지 모드(MODE)로 구분하여 갈등을 보다 생산적으로 관리할 수 있는 방법을 공유합니다.

TKI(Thomas-Kilmann Instrument)는 Kenneth W.Thomas 박사와 Ralph H.Kilmann 박사에 의해 개발된 갈등관리 유형검사 도구로서 개인의 갈등유형을 측정하는 심리검사 도구이다. TKI는 자신과 타인의 갈등유형을 인식하고 갈등상황에 따른 효과적인 갈등관리 MODE를 적용함으로써 갈등상황을 해결하기 위한 역량을 개발하고 이를 현업에 적용하여 효과적으로 갈등상황을 관리할 수 있도록 도와준다.

## 교육 특징

- + 갈등상황에서 자신이 주로 대처하는 갈등관리 유형을 알 수 있습니다.
- + 갈등 예방과 갈등상황에서 효과적이고 적합한 해결방안을 찾을 수 있습니다.
- + 갈등해결의 절차 및 방법을 습득하여 업무와 실생활에 적용할 수 있습니다.



## 교육 내용

- + 갈등의 이해와 갈등관리의 개념
- + 갈등관리 유형진단(TKI 검사)
- + 갈등관리 유형의 이해(갈등상황별 갈등관리 모드의 이해)
- + 갈등해결 프로세스와 적용
- + 갈등관리 목표설정과 역량개발 계획 수립

### 교육 개요

대상 및 신청자격	• 기업/기관 인사·교육 담당자 • 인사/조직/경영분야 컨설턴트	• 조직 내 관리자 • 전문코치, 강사, 경력개발 종사자	• 상담 및 교육기관 종사자 • 상담 및 교육기관 종사자
정 원	40명		
교 육 비	18만원 [동일 조직에서 2인 이상 등록 시 10% 할인]		
교 육 기 간	1일		



## 라이프코칭아카데미



인생의 긍정적 변화를 돕는 라이프코칭아카데미



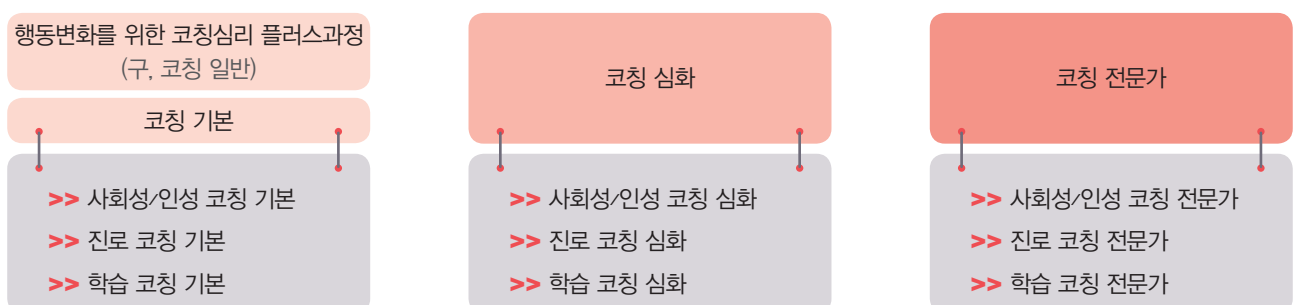
### 주도적이고 긍정적인 삶을 도와주는 라이프 코치

라이프코칭아카데미는 사회성/인성, 커리어(진로), 학습의 영역을 다루고 있으며, 개인의 긍정적 변화 능력을 강화시켜 행동, 인지 및 정서변화를 이끌어 낼 수 있는 코치를 양성하는 교육입니다. 본 교육을 수료한 코치는 심리학을 기반으로 한 전문적인 코칭 지식을 토대로 코치 자신 및 피코치자가 인생에 대한 주도적이고 긍정적인 태도를 갖고, 자기효능감(self-efficacy)을 향상시킬 수 있도록 도울 수 있습니다.

### 교육 특징

- + 심리평가 전문기관 어세스타이기에 가능한, 심리학 기반의 라이프 코칭 교육입니다.
- + 사회성/인성 코칭 전문가, 커리어 코칭 전문가, 학습 코칭 전문가의 3개 영역 중 관심 분야를 선택하여 전문가 교육을 받을 수 있습니다.
- + [행동변화를 위한 코칭심리 플러스과정(구, 코칭 일반)]은 어세스타 코칭 모델 3D 6steps를 적용하여 코칭의 기반이 되는 대화 기술을 익힐 수 있습니다.
- + 코칭을 처음 접하는 경우 기본과정에 앞서 [행동변화를 위한 코칭심리 플러스과정(구, 코칭 일반)]을 먼저 수강하기를 권장합니다.
- + 사회성/인성 코칭, 진로 코칭, 학습 코칭은 [기본] - [심화] - [전문가]의 교육 트랙으로 이루어지며, [심화] 및 [전문가] 과정에서는 심리검사를 접목하여 코칭을 활용할 수 있는 방법을 습득할 수 있습니다.

### 교육 트랙



## 교육 내용

행동변화를 위한 코칭심리 플러스과정 (구, 코칭 일반)	1 일차	<ul style="list-style-type: none"> <li>+ 코칭의 정의 / 코칭의 역사</li> <li>+ 코칭의 개념 및 철학</li> <li>+ 코칭대화 vs 일반대화</li> <li>+ 관계형성 / 관찰 / 경청 / 질문 / 피드백</li> </ul>	2 일차	<ul style="list-style-type: none"> <li>+ 코칭모델 (어세스타 코칭모델 3D 6Steps)</li> <li>+ 코칭 실습</li> <li>+ Action Plan</li> </ul>
사회성/인성 코칭 기본	1 일차	<ul style="list-style-type: none"> <li>+ 사회성/인성의 의미</li> <li>+ 사회성/인성 코칭의 필요성</li> <li>+ 사회성/인성 발달 관련 요소</li> <li>+ 코칭환경</li> <li>+ 자기이해 - 긍정적 자기이해</li> </ul>	2 일차	<ul style="list-style-type: none"> <li>+ 자기조절 - 정서를 통한 자기조절</li> <li>+ 관계향상 - 게임매체를 활용한 코칭</li> <li>+ 사회성/인성 코칭 실습</li> </ul>
진로 코칭 기본	1 일차	<ul style="list-style-type: none"> <li>+ 진로코칭의 이해</li> <li>+ 진로 및 직업심리의 이해</li> <li>+ Understanding : 자기 이해를 돕는 코칭 / 코칭 실습</li> </ul>	2 일차	<ul style="list-style-type: none"> <li>+ Searching: 진로정보탐색을 돕는 코칭</li> <li>+ Building: 목표설정을 돕는 코칭</li> <li>+ Achieving: 실행과 성취를 돕는 코칭</li> <li>+ 코칭 실습</li> </ul>
학습 코칭 기본	1 일차	<ul style="list-style-type: none"> <li>+ 학습코칭의 이해</li> <li>+ 인지심리와 학습원리</li> <li>+ 동기 1단계: Catch! 학습 기회 만들기 2단계: Have! 학습에 관심갖기</li> </ul>	2 일차	<ul style="list-style-type: none"> <li>+ 행동 3단계: Approach! 학습 준비하기 4단계: Navigate! 학습 목표 세우기</li> <li>+ 인지 5단계: Go! 학습 목표 달성하기 6단계: Evaluate! 학습목표 평가하기</li> <li>+ 코칭 실습</li> </ul>

### 교육 개요

- 대상 및 신청자격
- 상담/교육/청소년 분야 종사자
  - 자녀 또는 학생의 긍정적 변화를 이끌고자 하는 부모나 교사
  - 코칭 전문가를 희망하시는 분
  - 심리학 기반의 코칭에 관심있는 분
  - 자신은 물론 타인의 자기효능감(self-efficacy)을 높일 수 있도록 돕고 싶은 분
  - 자신은 물론 타인의 긍정적 변화 능력을 강화시켜 행동, 인지 및 정서변화를 이끌 수 있도록 돕고 싶은 분

정 원 40명

교 육 비 각 28만원 [동일 조직에서 2인 이상 등록 시 10% 할인]

교 육 기 간 각 2일







바른해석 캠페인 영상 [MBTI편]을 보시려면  
QR코드를 스캔하거나 유튜브([www.youtube.com](http://www.youtube.com))에서  
'어세스타'를 검색해보세요.

# 바르게 해석할 의무, 바르게 해석받을 권리 바른해석 캠페인 [MBTI편]



우리는 가끔 잘못하고 있는 일들을 '어쩔 수 없었다'는 변명으로 스스로 정당화시킬 때가 있습니다.  
나도 모르게 다음의 경우처럼 했던 적은 없는지 한번 생각해볼까요.



불법 앱이나 웹을 통해 심리검사를 하는 경우



전문가의 선입견을 반영하여 해석하는 경우



검사 받은 사람에게 해당 유형 자료를 복사하여 주는 경우



유형에 대해 충분히 설명하지 않은 경우

심리검사에 있어 올바른 해석은 무엇보다 우선순위에야 한다고 생각합니다.  
어세스타가 만든 바른해석 캠페인 영상 [MBTI편]을 보시고 더욱 많은 전문가 분들께서 공감하고 동참해주셨으면 좋겠습니다.  
MBTI는 물론, 모든 심리검사는 검사 자체보다 바르게 해석할 때에 비로소 가치로우니까요.





## 검사자료/서비스 & 교육비 환급

온라인/오프라인 검사자료, 도서/교구	34
상품 구매 방법 및 혜택	38
교환 및 환불 정책	39
교육비 환급지원	40

## 오프라인 검사자료 – MBTI®

자격기준	품 명	코 드	판매단위	가 격
글로벌 MBTI 전문가 · MBTI 보수	[바른해석 캠페인] MBTI® Form M 자가채점용 2015년형 + 16가지 성격유형의 특성(도서)	MMASI1	1~9부 캠페인 할인가 10~99부 캠페인 할인가 100부 이상 캠페인 할인가	10,000 8,500 9,500 8,000 9,000 7,500
	MBTI® Form M 자가채점용 2015년형	MMAS-1	1~9부 10~99부 100부 이상	5,800 5,300 4,800
	MBTI® Form M 한국형 고등학생용 검사지 & 프로파일(자가채점용)	MMYS	1~9부 10~99부 100부 이상	5,800 5,300 4,800
	MBTI® Form M 한국형 학교단체용 검사지(자동채점용)	MMS	1Set(5부)	20,000
	MBTI® Form M 한국형 학교단체용 대여검사지(자동채점용)	MMSR	50부 이상	800/부당
	MBTI® Form M 한국형 학교단체용 답안지 & 프로파일(자동채점용)	대학생용 : MOPA 고등학생용 : MOPY	1~9부 10~99부 100부 이상	4,800 4,500 4,000
	MBTI® Form M 글로벌 조직용 검사지 & 프로파일 & ITTO도서 (자가채점용)	MAMP3	1~9부 10~99부 100부 이상	15,000 14,000 13,000
	MBTI® Form M 글로벌 일반용 검사지 & 프로파일 & ITT도서 (자가채점용)	MAMP1	1~9부 10~99부 100부 이상	15,000 14,000 13,000
MBTI 보수	MBTI® GS 검사지(자가채점용)	GS	1Set(5부)	20,000
	MBTI® GS 대여검사지(자가채점용)	GSR	50부 이상	800/부당
	MBTI® GS 답안지 & 프로파일(자가채점용)	A1P1	1~9부 10~99부 100부 이상	5,800 5,300 4,800
	MBTI® GA 검사지(자동채점용)	GA	1Set(5부)	20,000
	MBTI® GA 대여검사지(자동채점용)	GAR	50부 이상	800/부당
	MBTI® GA 답안지 & 프로파일(자동채점용)	A2P2	1~9부 10~99부 100부 이상	5,800 5,300 4,800
MBTI 중급	MBTI® Form K 검사지	KA	1Set(5부)	20,000
	MBTI® Form K 대여검사지	KAR	50부 이상	800/부당
	MBTI® Form K 답안지 & 프로파일	KA2KP2	1~9부 10~99부 100부 이상	14,000 13,000 12,000
MMTIC	MMTIC® 검사지(자가/자동겸용)	MQ	1Set(5부)	20,000
	MMTIC® 대여검사지(자가/자동겸용)	MQR	50부 이상	800/부당
	MMTIC® 답안지 & 프로파일(자가채점용)	MA1MP1	1Set(10부)	28,000
	MMTIC® 채점판	MT1	1Set	22,000
	MMTIC® 답안지 & 프로파일(자동채점용)	MA1MP2	1Set(10부)	28,000

## 오프라인 검사자료 – Strong®, FIRO-B®

자격기준	품 명	코 드	판매단위	가 격
Strong 초급	Strong™ 진로발달검사 검사지	S3MA	1Set(5부)	20,000
	Strong™ 진로발달검사 대여검사지	S3MAR	50부 이상	800/부당
	Strong™ 진로발달검사 답안지 & 프로파일	SA3+SP3	1~9부	4,300
			10~99부	3,300
			100부 이상	2,800
	Strong™ 진로탐색검사Ⅱ 검사지(중)	S1MA-2	1Set(5부)	20,000
	Strong™ 진로탐색검사Ⅱ 대여검사지(중)	S1MAR-2	50부 이상	800/부당
	Strong™ 진로탐색검사Ⅱ 검사지(고)	S1HA-2	1Set(5부)	20,000
	Strong™ 진로탐색검사Ⅱ 대여검사지(고)	S1HAR-2	50부 이상	800/부당
	Strong™ 진로탐색검사Ⅱ 답안지 & 프로파일	SA2-2+SP2-2	1~9부	4,300
			10~99부	3,300
			100부 이상	2,800
	Strong™ 진로탐색검사 검사지(중)	S1MA	1Set(5부)	20,000
	Strong™ 진로탐색검사 대여검사지(중)	S1MAR	50부 이상	800/부당
	Strong™ 진로탐색검사 검사지(고)	S1HA	1Set(5부)	20,000
	Strong™ 진로탐색검사 대여검사지(고)	S1HAR	50부 이상	800/부당
Strong 중급	Strong® 직업흥미검사Ⅲ 검사지 & 프로파일(일반)	S2Q-2	1~9부	8,500
			10~99부	6,500
			100부 이상	5,500
	Strong® 직업흥미검사Ⅲ 검사지 & 프로파일(고등)	S2QH-2	1~9부	8,500
			10~99부	6,500
			100부 이상	5,500
	Strong™ 직업흥미검사 검사지 & 프로파일	S2Q	1~9부	7,500
			10~99부	5,500
			100부 이상	4,500
FIRO-B 기본	FIRO-B® 검사지 & 프로파일(자가채점용)	FB_SP	1~9부	9,000
			10~99부	8,000
			100부 이상	7,000

## 온라인 검사자료

자격기준	품 명	코 드	1~9부	10~99부	100부 이상
글로벌 MBTI 전문가 · MBTI 보수	[바른해석 캠페인] MBTI® Form M 한국형 일반용 프로파일보고서 + 16가지 성격유형의 특성(도서)	MMPAOI1	10,000 캠페인 할인가 8,500	9,500 캠페인 할인가 8,000	9,000 캠페인 할인가 7,500
	MBTI® Form M 한국형 일반용 프로파일보고서	MMPAO	5,800	5,300	4,800
	MBTI® Form M 글로벌 조직용 프로파일보고서	MMGPO	8,500	8,000	7,500
	MBTI® Form M 글로벌 일반용 프로파일보고서	MMGPA	8,500	8,000	7,500
글로벌 MBTI 전문가 · MBTI 중급	MBTI® Form Q 한국형 프로파일보고서	MQPOO	13,000	12,000	11,000
	MBTI® Form Q 한국형 전문해석보고서	MQNOO	19,000	18,000	17,000
	MBTI® Form Q 글로벌 프로파일보고서	MQGPO	13,000	12,000	11,000
MBTI 중급	MBTI® Form K 프로파일보고서	MKPOO	14,000	13,000	12,000
	MBTI® Form K 전문해석보고서	MKNOO	20,000	19,000	18,000
Strong 초급	Strong™ 진로탐색검사Ⅱ 프로파일보고서(중)	S1PMO-2	4,300	3,300	2,800
	Strong™ 진로탐색검사Ⅱ 전문해석보고서(중)	S1NMO-2	11,500	9,000	7,000
	Strong™ 진로탐색검사Ⅱ 프로파일보고서(고)	S1PHO-2	4,300	3,300	2,800
	Strong™ 진로탐색검사Ⅱ 전문해석보고서(고)	S1NHO-2	11,500	9,000	7,000
	Strong™ 진로탐색검사 프로파일보고서(중)	S1PMO	4,300	3,300	2,800
	Strong™ 진로탐색검사 전문해석보고서(중)	S1NMO	11,500	9,000	7,000
	Strong™ 진로탐색검사 프로파일보고서(고)	S1PHO	4,300	3,300	2,800
	Strong™ 진로탐색검사 전문해석보고서(고)	S1NHO	11,500	9,000	7,000
Strong 중급	Strong® 직업흥미검사Ⅲ 프로파일보고서(일반)	S2POO-2	8,500	6,500	5,500
	Strong® 직업흥미검사Ⅲ 전문해석보고서(일반)	S2NOO-2	17,000	14,000	12,000
	Strong® 직업흥미검사Ⅲ 프로파일보고서(고등)	S2PHO-2	8,500	6,500	5,500
	Strong® 직업흥미검사Ⅲ 전문해석보고서(고등)	S2NHO-2	17,000	14,000	12,000
	Strong™ 직업흥미검사 프로파일보고서	S2POO	7,500	5,500	4,500
	Strong™ 직업흥미검사 전문해석보고서	S2NOO	15,500	12,500	10,500
FIRO-B 기본	FIRO-B® 자기보고용 온라인 보고서	FBPO	8,500	7,500	6,500
CPI 기본	CPI™ 인성검사 프로파일보고서	CPI_P2	9,000	8,000	7,500
	CPI™ 인성검사 전문해석보고서	CPI_N1	32,000	27,000	24,000

\* 프로파일보고서로 검사 실시 후 전문해석보고서를 추가로 구매하는 경우 (단위: 원/1부당)

MBTI® Form K, Form Q 전문해석보고서	8,500
Strong™ 진로탐색검사, 진로탐색검사Ⅱ 전문해석보고서	9,000
Strong™ 직업흥미검사 전문해석보고서	10,500

## 도서/교구

자격기준	품 명	코 드	가 격
글로벌 MBTI 전문가 · MBTI 보수	MBTI® Form M 매뉴얼	MAM	40,000
	성격유형과 조직	B7-1	13,000
	성격유형 안내하기	B30	16,000
	성격유형 안내	B31	13,000
	MBTI® 이해 CD(국문)	CK1	11,000
	MBTI® 이해 CD(영문)	CE1	11,000
글로벌 MBTI 전문가 · MBTI 중급	MBTI® Form Q 매뉴얼	MQM	25,000
	MBTI StepII™ 결과 이해	MQW	13,000
	유형탐구 CD(국문)	CK2	14,000
	유형탐구 CD(영문)	CE2	14,000
MBTI 일반강사	성장프로그램 지도자 안내서1	BIN1	43,000
	성장프로그램 지도자 안내서2	BIN2	65,000
	성장프로그램 슬라이드 CD	MS_CD	30,000
	성장프로그램 지도자 안내서2(CD포함)	BIN2+CD	75,000
Strong 초급	Strong™ 진로검사 매뉴얼	S1M	15,000
	Strong™ 진로검사 활용가이드	S1BIN1	20,000
Strong 중급	Strong™ 직업흥미검사 매뉴얼	S2M	15,000
	Strong® 직업흥미검사II 매뉴얼	S2M-2	30,000
	Strong™ 직업흥미검사 활용가이드	S2BIN1	25,000
	Strong™ 워크북(1~9부)	S1B1	5,500
	Strong™ 워크북(10~99부)		4,300
	Strong™ 워크북(100부 이상)		3,800
	Strong® II 워크북(1~9부)	S1B2	6,000
	Strong® II 워크북(10~99부)		5,000
	Strong® II 워크북(100부 이상)		4,500
	Strong™ 성장프로그램 슬라이드 CD	SP_CD	30,000
	Strong® II 성장프로그램 슬라이드 USB	SP_USB	30,000
Strong 심화	Strong™ + MBTI® 심화 활용가이드	S3BIN1	25,000
Strong 전문가	Strong™ 커리어 전문가 안내서1	S4BIN1	43,000
	Strong® 커리어 전문가 안내서2	S4BIN2	45,000
FIRO-B 기본	FIRO-B® 검사 매뉴얼	FB_M	10,000
CPI 기본	CPI™ 검사 매뉴얼	CPI_M	30,000
무관	성격유형과 우리의 삶(CD)	CD	12,000
	16가지 성격유형 도표	DOPYO	8,500
	유형카드	CARD	700
	MBTI® 상징이미지_화첩집	PICTURE	16,000
	MBTI® 상징이미지_엽서	POST	7,500
	RC 게임	RC	18,000
	Strong™ 가치카드(1set)	SV_CARD	8,000
	Strong™ 가치카드(5set)		37,000
	Strong™ 청소년 가치카드(1set)	SV_CARD2	8,000
	Strong™ 청소년 가치카드(5set)		37,000
	마음나눔마블(초등용)	marble_e	80,000
	짱짱맨짱짱걸마블(중등용)	marble_m	80,000
	우리두리마블(고등용)	marble_h	80,000

자격기준	품 명	코 드	가 격
무관	MMTIC® 안내서	MM1	4,300
	16가지 성격유형의 특성	I1	6,000
	간편 유형해석집	I2	1,700
	나의 모습 나의 얼굴	B1	13,000
	MBTI® 적용 상담사례집I	B2	8,500
	MBTI®와 나의 가족이해	B3	12,000
	MMTIC®과 어린이 및 청소년의 이해	B4	8,500
	MBTI® 질문과 응답	B5	5,100
	성격유형과 삶의 양식	B6	15,000
	성격유형과 자녀양육태도	B8	10,000
	성격유형과 진로탐색	B9	12,000
	심리유형의 역동과 발달	B10	11,000
	성격유형과 영성	B11	12,000
	성격유형과 학습스타일	B12	12,000
	성격유형과 네가지 영성	B13	18,000
	서로 다른 천부적 재능들	B14	19,000
	일, 놀이 그리고 성격유형	B15	11,000
	성격유형과 열등기능	B16	13,000
	MBTI® 데이터뱅크	B17	22,000
	조직의 변화와 유형	B18	13,000
	성격유형과 리더십	B19	12,000
	성격유형으로 풀어본 남성의 심리	B20	13,000
	효과적 교수 효과적 학습	B21	19,000
	MBTI®와 갈등관리	B22	13,000
	자녀를 위한 커리어코칭	B23	13,000
	성격유형과 코칭	B24	13,000
	성격유형과 커뮤니케이션	B25	13,000
	성격유형 찾아가기	B26	8,500
	성격유형과 CEO 리더십 개발	B27	13,000
	열 여섯 빛깔 아이들	B28	13,000
	사례를 통해 본 삶 속의 유형	B29	15,000
	나의 모습 나의 얼굴II	B32	22,000
	MBTI와 자기성장	B33	12,000
	융의심리유형론 열등기능과 감정기능	B34	12,000
무관 (타 출판사)	분석심리학	SB1	30,000
	그림자	SB3	15,000
	희상, 꿈 그리고 사상	SB4	28,000
	아니마와 아니무스	SB5	17,000
	정신요법의 기본문제	SB8	25,000
	꿈에 나타난 개성화 과정의 상징	SB9	23,000
	원형과 무의식	SB10	25,000
	자기와 자기실현	SB11	17,000
	인격과 전이	SB12	25,000
	인간과 문화	SB13	25,000
	연금술에서 본 구원의 관념	SB14	25,000
	남편성격만 알아도 행복해진다	SB15	13,000
	인간관계의 기술	SB17	12,000

\* 타 출판사 도서 가격은 출판사 사정에 의해 고지 없이 변경될 수 있습니다.

## 상품 구매 방법 및 혜택

어세스타의 심리검사 및 도서는 온라인심리검사 [mbti.career4u.net](http://mbti.career4u.net)(자료구매)에서 주문하실 수 있습니다. 검사자료는 자격 확인을 위해 회원가입이 반드시 필요하며, 도서나 기타 자격이 무관한 자료는 회원가입 없이도 구매가 가능합니다.

회원이 가입 시 자격정보 연동을 위해 '한국MBTI연구소'에 등록하신 정보와 동일한 휴대폰 번호, 이메일 주소를 입력해주세요.



### 2016 VIP Membership 우대 서비스

- + VIP 기준 : 2015년도 오프라인 자료 구매 총액이 500만원 이상인 기관/개인 전문가
  - + VIP 혜택 : 구매 시 구매 금액의 10% 할인 또는 구매 금액 10%에 해당하는 서비스 상품
  - + VIP Membership 우대 서비스 기간 : 2016.01.01~2016.12.31
- ※ VIP에 해당되는 고객께서는 개별 안내해 드리고 있습니다.

### 1회 150만원 이상 구매 시 서비스

- + 검사지 + 도서: 구매 금액의 10%내에서 해당 검사, 도서 선택
- + 도서: 구매 금액의 10%내에서 해당 도서 선택

## 논문을 위한 검사 자료 구매 시 혜택

어세스타는 심리학 연구를 지원하고 있습니다. 논문 작성을 위해 자료를 구매하는 경우 아래 프로세스에 준하여 할인 혜택을 드립니다.

- + 구매 자격을 충족해야 합니다.(검사 구매 시 해당 자격교육 수료)
- + 논문 목적의 자료는 어세스타 고객센터로 전화 주문하시되, 반드시 '논문을 위한 자료 구매'임을 명시해야 합니다.
- + 기관이나 단체에서 구매할 수 없으며 개인 구매만 가능합니다.
- + 계산서 등 기타 증빙 서류는 발급해 드리지 않습니다.
- + 구매 자료를 전액 선 결제한 후 완성된 논문집 2권을 어세스타로 보내주시면 확인 절차를 거쳐 환불처리 해드립니다.
- + 본인 이름의 '석, 박사 학위 및 학회 발표 연구 논문' 또는 '심리유행학회 관련 논문' 중 한 가지에 해당되어야 합니다.
- + VIP Membership 및 한번에 150만원 이상 구매 고객 대상의 서비스 등 별도의 혜택을 드리지 않습니다.
- + 아래 기준에 의해 전액 환불 또는 부분 환불을 해드립니다.

구 분	전액환불	부분환불
검사지 형태	대여검사지	답안지 & 프로파일
해당 검사	MBTI® Form M, MBTI® Form G, MBTI® Form K, Strong™ 진로발달검사, Strong™ 진로탐색검사	MBTI® Form M(자가채점용/자동채점용) MBTI® Form G, MBTI® Form K, Strong™ 진로발달검사, Strong™ 진로탐색검사, Strong™ 직업흥미검사, Strong® 직업흥미검사II, FIRO-B®
환불 범위	구매 금액의 전액	표집 인원의 40% (구매단가 X 표집인원 X 0.4)
비고	파본/분실 시 부당 1,800원 청구	-

## 교환/환불 정책

항 목		정 책
오프라인 상품	검사지/답안지	상품 수령일로부터 30일 이내
	도서	교환 불가능 (단, 상품 불량/오배송/파손일 경우 상품 수령일로부터 7일 이내 교환 가능) 환불 : 상품 수령일로부터 7일 이내
	교환/환불 조건	>> 상품을 개봉 또는 사용한 경우 반품 불가능 >> 할인 및 서비스 품목이 함께 제공된 경우 서비스 품목도 함께 반품 >> CD(MBTI® & Strong™ 성장프로그램 슬라이드 CD), MBTI® 상징이미지 엽서, 성격유형 안내하기 등 단기간에 열람이 가능한 상품은 교환 및 환불 불가능 >> MBTI®, MMTIC®, Strong™ 대여검사지 교환 및 환불 불가능 >> 원래 구매한 품목의 가격이 교환하는 품목의 가격보다 큰 경우 차액에 대해서는 기한 내에 환불 가능. 교환 시 차액을 추가로 결제한 후 새로운 품목 구매 가능 >> 기관(조직)내 자격을 보유한 전문가가 퇴사하여 사용 불가능한 경우 남은 금액의 20% (수수료 및 관리비용)를 제외한 금액 환불 가능(단, 검사지/답안지는 최근 개정판에 대해서만 환불 가능) >> 상품의 불량/오배송/파손으로 인한 교환 및 환불 시 배송비용은 어세스타에서 부담하고, 그 외의 경우 고객이 배송비용 부담
온라인 상품	예치금	교 환 : 예치금 적립일로부터 30일 이내 환 불 : 예치금 적립일로부터 14일 이내 부분환불 : 사용하고 남은 예치금에 대한 부분환불 가능 (여러 건을 구매했을 경우 가장 최근에 구매한 예치금의 1부당 금액을 적용)
	교환/환불 조건	>> 전문기관의 전문가가 퇴사하여 사용 불가능한 경우 남은 금액의 20%(수수료 및 관리비용)를 제외한 금액 환불 가능
온·오프라인 교환		오프라인 검사지/답안지와 온라인 예치금 교환 가능
교환/환불 방법		온라인 [자료구매] 주문/배송 조회페이지에서 [교환접수]/[환불접수] 신청

## 검사지 대여 및 답안지 전산처리 안내

### 검사지 대여

검사지 대여는 50부 이상, 대여 기간은 최대 30일입니다. 30일 이후에는 추가 비용이 청구됩니다.

- >> 대여 기간 만료 후 추가 비용 : 1개월 단위, 1부당 800원
- >> 대여검사지 손상 또는 분실에 따른 추가 비용 : 1부당 1,800원

### 답안지 전산처리 안내

어세스타 정보처리센터가 이전하였으니 반드시 아래의 주소를 참고하여 주시기 바랍니다.

주소: 서울시 강서구 양천로 551-24(가양동) 한화비즈메트로 2차 B동 1002호 어세스타 정보처리센터      전화: 02-6957-1304

- >> OMR 답안지 전산처리는 어세스타에서 답안지 수령 후 약 7일~10일(토, 일, 공휴일 제외) 소요됩니다.
- >> 한번에 대량으로 처리되는 단체 검사의 경우 전산처리에 소요되는 기간이 길어지므로 빨리 받아보기를 원하시면 어세스타 정보처리센터로 문의 후 일정을 조율해 주시기 바랍니다.



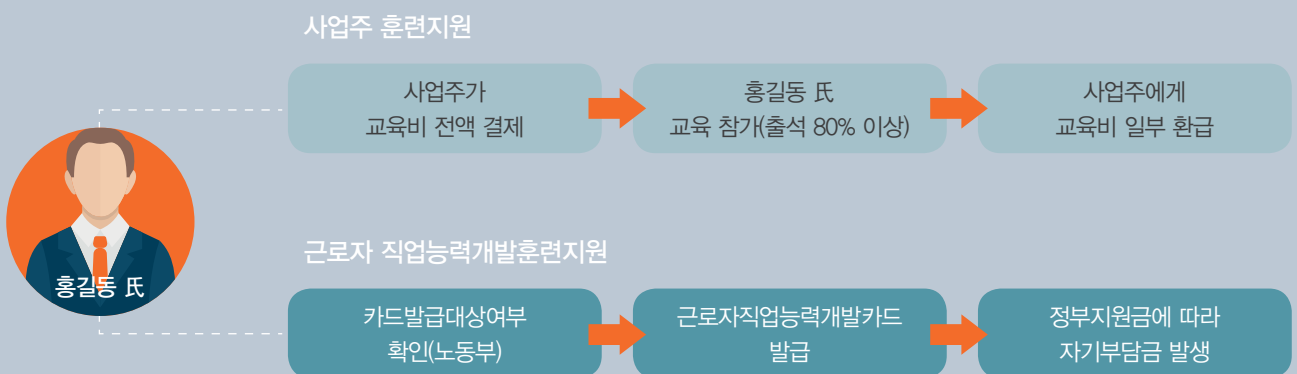


## 교육비 환급지원, 아직 모르세요?

교육비 환급지원제도는 크게 근로자 직업능력개발훈련과 사업주훈련으로 나뉘며, 일정 요건을 충족하는 경우 근로자 또는 사업주가 교육비 일부를 환급, 지원받을 수 있습니다.

**사업주 훈련지원제도**는 사업주가 고용하고 있는 근로자를 훈련기관에 위탁하여 훈련을 실시하는 경우, 소정의 훈련 비용을 사업주에게 지원(환급)하는 제도로써, 소속된 직장의 사업주가 고용보험 환급과정을 신청한 학습자의 교육비를 전액 지원해야 하며 근로자가 교육에 80% 이상 출석하여 수료하는 경우 교육비 일부를 고용노동부로부터 환급받을 수 있습니다.

**근로자 직업능력개발 훈련지원제도**는 고용보험에 가입한 근로자가 고용센터에서 근로자 직업능력개발 카드를 발급받아 고용노동부장관의 인정을 받은 근로자 직업능력개발 훈련과정을 수강하는 경우 1년간 200만원(5년간 300만원, 1인당 연간 200만원 한도 내에서 정부지원금에 따라 자기부담금 발생) 한도 내에서 훈련비용을 지원하는 제도입니다.



제도에 대한 자세한 내용은 HRD-Net([www.hrd.go.kr](http://www.hrd.go.kr))에서 확인하시고, 어세스타에서 운영중인 환급지원 교육은 어세스타 홈페이지([mbti.career4u.net](http://mbti.career4u.net))를 참고하세요.





## Strong™ 직업흥미검사I과 어떻게 다른가요?

기존의 검사문항에서 문항내용, 응답방식이 달라졌으며 특히 변화하는 사회상에 맞추어 프로그래밍과 소프트웨어 관련 문항, 기업 관련 직종, 팀 지향 유형 등이 추가되었습니다.

### 문항 수를 줄이고 신뢰도는 높이고!

- + 문항 수 317문항에서 291문항으로 변경
- + 양자 택일의 문항을 없애고 5점 척도로 응답방식 변경
- + 응답의 일관성을 측정할 수 있는 전형성 지수 추가

### 직업과 관련 활동 문항에 트렌디한 시대적 특성 반영!

- + 시대에 뒤떨어지는 서예, 시계수리 등은 제거되고 소프트웨어 개발자, 정보통신학과 관련 문항 추가

### 팀 성향이 높아진 직업세계를 반영하여 팀 지향 개인특성(PSS) 척도 추가!

### 기본흥미(BIS)를 확장하여 다양한 직업범위를 반영!

- + 기존의 25개의 BIS를 삭제, 수정, 추가하여 총 30개의 BIS 구성
- + 인력개발, 마케팅/광고, 기업운영, 세무/회계, 정보시스템 등을 추가

자격기준	구 분	품 명	코 드	1~9부	10~99부	100부 이상
Strong 중급	오프라인	Strong® 직업흥미검사II 검사지 & 프로파일 (일반)	S2Q-2	8,500	6,500	5,500
		Strong® 직업흥미검사II 검사지 & 프로파일 (고등)	S2QH-2	8,500	6,500	5,500
	온라인	Strong® 직업흥미검사II 프로파일보고서 (일반)	S2POO-2	8,500	6,500	5,500
		Strong® 직업흥미검사II 전문해석보고서 (일반)	S2NOO-2	17,000	14,000	12,000
		Strong® 직업흥미검사II 프로파일보고서 (고등)	S2PHO-2	8,500	6,500	5,500
		Strong® 직업흥미검사II 전문해석보고서 (고등)	S2NHO-2	17,000	14,000	12,000

**MBTI® 전문가 자격교육 및 적용프로그램**

**글로벌 MBTI® 전문가 자격교육**

차수	교육일	요일	장소
1	3.8~11	화수목금	서울
2	5.17~18 / 5.24~25	화수	서울
3	7.12~15	화수목금	서울
4	11.18~19 / 11.25~26	금토	서울

**[적용] MBTI®와 코칭**

차수	교육일	요일	장소
1	3.12	토	서울
2	6.21	화	서울
3	9.3	토	대구
4	12.18	일	서울

**[적용] MBTI®와 리더십**

차수	교육일	요일	장소
1	1.5	화	서울
2	4.7	목	서울
3	7.16	토	대구
4	9.6	화	서울
5	11.16	수	서울

**[적용] MBTI®와 조직개발**

차수	교육일	요일	장소
1	2.16	화	서울
2	5.12	목	서울
3	8.20	토	대전
4	10.19	수	서울
5	12.6	화	서울

**Strong® 진로상담 전문가 자격교육**

**Strong® 초급**

차수	교육일	요일	장소
1	1.6~7	수목	서울
2	1.22~23	금토	서울
3	2.2~3	화수	서울
4	3.4~5	금토	서울
5	4.15~16	금토	서울
6	5.20~21	금토	서울
7	6.10~11	금토	서울
8	6.24~25	금토	대구
9	7.20~21	수목	서울
10	7.22~23	금토	대전
11	8.3~4	수목	서울
12	8.19~20	금토	서울
13	8.26~27	금토	광주
14	9.2~3	금토	서울
15	10.7~8	금토	서울
16	11.4~5	금토	서울

**Strong® 중급**

차수	교육일	요일	장소
1	1.15~16	금토	서울
2	2.12~13	금토	서울
3	4.22~23	금토	서울
4	6.17~18	금토	서울
5	8.5~6	금토	서울
6	9.9~10	금토	서울
7	9.30~10.1	금토	광주
8	11.11~12	금토	서울

**Strong® 심화**

차수	교육일	요일	장소
1	3.18~19	금토	서울
2	7.8~9	금토	서울
3	9.23~24	금토	서울
4	12.2~3	금토	서울

**Strong® 적용**

차수	교육일	요일	장소
청소년	4.24	일	서울
대학생	6.19	일	서울
부모	8.9	화	서울
성인	11.15	화	서울

**Strong® 전문가**

차수	교육일	요일	장소
1	7.29~30	금토	서울
2	12.16~17	금토	서울

## FIRO-B® 대인관계검사 전문가 자격교육

### FIRO-B® 기본

차수	교육일	요일	장소
1	1.13~14	수목	서울
2	4.1~2	금토	서울
3	5.10~11	화수	서울
4	7.6~7	수목	서울
5	8.31~9.1	수목	서울
6	10.14~15	금토	대구
7	11.22~23	화수	서울

### FIRO-B® 심화

차수	교육일	요일	장소
1	6.30	목	서울
2	12.13	화	서울

### 역량모델링 과정

차수	교육일	요일	장소
1	5.13	금	서울
2	10.12	수	서울

### AC 역량평가 평가자 과정

차수	교육일	요일	장소
1	2.24~25	수목	서울
2	9.27~28	화수	서울

### 면접전문가 과정

차수	교육일	요일	장소
1	3.29~30	화수	서울
2	6.3~4	금토	서울
3	9.29~30	목금	서울
4	12.14~15	수목	서울

### 갈등관리 역량개발 과정

차수	교육일	요일	장소
1	2.20	토	서울
2	5.31	화	서울
3	9.10	토	대전
4	11.24	목	서울

### CPI™ 인성검사 전문가 자격교육

차수	교육일	요일	장소
1	1.29~30	금토	서울
2	4.27~28	수목	서울
3	6.24~25	금토	광주
4	8.26~27	금토	서울
5	11.29~30	화수	서울

## 라이프코칭아카데미

### 행동변화를 위한 코칭심리 플러스과정

차수	교육일	요일	장소
1	2.26~27	금토	서울
2	5.27~28	금토	서울
3	8.19~20	금토	대구
4	11.8~9	화수	서울

### 진로코칭 기본

차수	교육일	요일	장소
1	3.25~26	금토	서울
2	7.22~23	금토	광주
3	12.9~10	금토	서울

### 사회성/인성 코칭 기본

차수	교육일	요일	장소
1	1.8~9	금토	서울
2	6.10~11	금토	대전
3	9.20~21	화수	서울

### 학습코칭 기본

차수	교육일	요일	장소
1	4.8~9	금토	서울
2	10.21~22	금토	서울



심리평가/자격교육

## 바른해석 안내서



07237 서울시 영등포구 국회대로 68길 11, 삼보호정빌딩 5, 6층 (여의도동)

TEL : 02)787-1400 FAX : 02)787-1408

+ [www.assesta.com](http://www.assesta.com) + [mbti.career4u.net](http://mbti.career4u.net) + [strong.career4u.net](http://strong.career4u.net)