

GST 가드너 강점발견검사 (Gardner Career Strength Test)

검사 소요시간 : 40분 / 문항 수 : 140문항 / 가격 : 3,500원

GST 가드너 강점발견검사는 하워드 가드너의 다중지능이론을 바탕으로 개발된 검사로, 개인 내·개인 간 비교를 통해 실생활에 유용한 여덟 가지 지능 중 학생의 강점지능과 약점지능을 보여줍니다. 더불어 학생의 강점지능에 대한 정보(학습방법, 방문할 곳, 진출 분야 등)와 강점지능을 활용하여 약점지능을 개발할 수 있는 Tip을 제공합니다.

검사 특징

<강점지능의 발견>

개인의 강점을 발견하고 긍정적인 자아 개념을 형성할 수 있도록 도와줍니다. 또한, 본인의 강점지능과 관련된 학습방법, 진출 분야 등에 대한 정보를 제공합니다.

<약점지능의 개발>

강점지능을 활용하여 상대적으로 보완이 필요한 약점지능을 개발할 수 있는 Tip을 제공합니다.

<자아존중감 정보 제공>

자아존중감 점수를 통해 학생 개인이 자기 자신의 가치를 이해하고, 긍정적인 자아상을 가졌는지의 여부를 확인하여 이에 대한 정보를 제공합니다.

검사 구성

종합척도	소척도
강점지능	언어지능, 논리수학지능, 공간지능, 신체운동지능, 음악지능, 자기이해지능, 대인관계지능, 자연지능
	자아존중감

동료 선생님이 알려주는 이 검사 이래서 좋아요!



진로교사 김OO

다중지능검사 중에서 자아존중감을 포함한 유일한 검사입니다.
자아존중감이 적절히 갖추어져야 강점을 파악하여 효과적인 진로탐색이 가능하죠.
그리고 강점별로 탐색해 볼 진로 체험처에 대한 정보가 많아서 좋습니다!

Strong™ 진로발달검사 (Strong Career Development Inventory)

검사 소요시간 : 40분 / 문항 수 : 125문항 / 가격 : 3,500원 · 4,000원(워크북 프로파일)

Strong™ 진로발달검사는 진로에 대한 인식과 태도를 확인하여 초등학교 시기에 이루어야 할 진로발달 준비 정도를 확인하고, 학생의 흥미와 유능감을 R, I, A, S, E, C로 나누어 측정합니다. 유능감지수를 통해 해당 분야에 대한 자신감 정도를 확인할 수 있습니다.

검사 특징

<진로발달 수준 측정>

학생 스스로 자신의 진로발달 준비 정도에 대한 파악이 가능합니다. 진로에 대한 인식과 태도를 확인하여 초등학교 시기에 이루어야 할 진로발달이 잘 이루어지고 있는지 파악할 수 있습니다.

<흥미와 유능감 측정>

학생의 흥미와 유능감의 영역을 6가지(R, I, A, S, E, C)로 나누어 측정합니다. 이를 통해 학생의 흥미 발달 정도와 흥미 패턴에 대한 정보를 제공하고, 유능감지수를 통해 해당 분야에 있어 개인의 자신감 정도에 대한 정보를 제공합니다.

검사 구성

종합척도	진로발달척도	진로태도척도	흥미유형척도
소척도	자기이해 대인관계인식 성장변화인식 진로정보활용 학습과의 관계 인식	긍정성 계획성 결정성	<p>현장형 탐구형 사무형 예술형 진취형 사회형</p>

동료 선생님이 알려주는 이 검사 이래서 좋아요!



진로교사 이OO

초등학교 때 진로교육의 중요한 부분은 발달입니다. 초등학생인 우리 학생이 대학에서 전공과 직업까지 구체적으로 제시해주길 바라는 건 너무 성급한 마음 아닐까요?
Strong™ 진로발달검사는 학생의 성숙도를 파악하고, 흥미와 유능감을 키울 수 있도록 도와줄 수 있는 검사입니다.

SPQ 사회성/인성검사 (Sociality Personality Questionnaire)

검사 소요시간 : 40분 / 문항 수 : 157문항 / 가격 : 3,500원 · 4,000원(워크북 프로파일)

SPQ 사회성/인성검사는 문제행동을 보이는 학생의 정서, 행동, 사고의 원인과 특성을 파악해 학생에 대해 보다 정확히 이해하고 개선할 수 있도록 합니다. 동시에 개인의 강점 및 자원을 파악하여 긍정적인 방향으로 지도하는 데 도움을 줍니다.

검사 특징

<문제행동 특성과 사회적 적응의 2축 체계>

이상 심리적 관점에서 현재 심리상태와 정서적, 행동적 문제들을 면밀하고 객관적으로 파악해 개선 방향을 도출합니다. 문제 영역뿐만 아니라 학생의 강점과 자원을 함께 평가해 긍정적인 방향으로 지도하는 데 도움을 줍니다.

<판정분류 제공>

2축 체계에 근거하여 문제행동 가능성과 적응적 자원을 동시에 평가합니다. 문제행동 특성과 사회적 적응 정도에 따라 네 가지 범주로 분류하여 영역별 강점 및 개선 방향을 제공합니다.

검사 구성

종합척도	SPQ 요인	문제행동 특성		사회적 적응	
		내현화 특성	외현화 특성	자기 유능성	관계 유능성
소척도	주도성 협력성 성실성 준법성 친화성 안정성	비정형성 통제소재 불안 우울	주의결핍문제 과잉행동문제 공격성 규칙위반 성문제	자긍심 자신감 성취감 학업성취 사회적 기술	부모와의 관계 교사와의 관계 또래관계 소속감

어세스타 10년 차 직원이 설명하는 이 검사 이래서 추천해요!



10년 차
어세스타 연구원
김OO

학교에서 '모범생'이라고 불리는 것보다 내 삶의 '주인공'이 되고 싶은 학생들을 위한 심리검사입니다.

학생들이 가지고 있는 특성과 '학교'라는 환경이 요구하는 특성의 차이를 인식함으로써, 자신의 성격과 사회성에 대해 잘 알 수 있습니다. 학교생활에서 느낄 수 있는 정서적, 행동적 어려움을 함께 고민하고 그에 대한 해결책을 찾을 수 있도록 학생들의 심리상태에 대해서 보다 정밀한 정보를 제공해 드리고 있습니다.

MPT 다차원인성검사 (Multiple Dimensional Personality Test)

검사 소요시간 : 40분 / 문항 수 : 160문항 / 가격 : 3,500원

MPT 다차원인성검사는 학생의 현재 정서 상태를 파악하여 문제가 심각한 수준에 이르기 전에 도움을 주고자 개발되었습니다. 사교성, 이타성, 성실성, 안정성, 개방성, 자기존중감의 일반적인 성격특성과 다양한 상황에서 학생의 적응 정도를 평가합니다.

검사 특징

<일반성격 측정>

성격의 5요인 이론을 토대로 한 사교성, 이타성, 성실성, 안정성, 개방성과 자기존중감을 측정하여 학생의 일반적인 성격특성을 파악하는 데 도움을 줍니다.

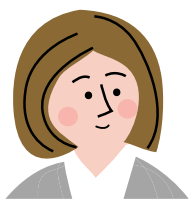
<생활적응 측정>

학생생활의 주축을 이루고 있는 학교생활, 학교공부, 교우관계, 가정생활 각각의 만족도를 파악하여 학생상담에 유용한 정보를 제공합니다. 또한, 학생의 스트레스 및 일탈 행동에 대한 통제력을 측정하여 청소년 비행을 조기에 예방하고 학교생활 부적응 학생을 지도하는 데 도움을 줍니다.

검사 구성

종합척도	일반성격 척도	생활적응 척도
소척도	사교성 이타성 성실성 안정성 개방성 자기존중감	학교생활만족도 학교공부만족도 교우관계만족도 가정생활수용력 스트레스척정도 일탈행동통제력

어세스타 10년 차 직원이 설명하는 이 검사 이래서 추천해요!



10년 차
어세스타 연구원
김OO

성격 5요인 이론을 바탕으로 학생의 성격특성 및 학교생활 전반에 대한 정보를 알기 쉽게 전달하는 심리검사입니다.

학생들의 성격적인 특성과 현재 생활에 대한 만족도를 점검하여, 학교생활에 대한 부적응 가능성과 점수결과에 따른 생활지도 방안에 대한 정보를 제공해드립니다.

SLT 스마트러닝 학습검사 (Smart Learning Test)

검사 소요시간 : 40분 / 문항 수 : 140문항 / 가격 : 3,500원

SLT 스마트러닝 학습검사는 자기조절학습이론에 근거하여 개발된 검사로, 자기주도학습을 위해 꼭 필요한 학습의 동기, 행동, 인지에 대한 종합적인 평가를 통해 학생들의 학습성취 능력을 향상시키기 위한 구체적인 솔루션을 제공해 줍니다.

| 검사 특징

<학습에 대한 종합적인 평가>

자기주도학습의 주요 영역인 동기, 행동, 인지의 3가지 영역에 대한 학생들의 종합적인 학습역량을 평가할 수 있습니다.

<학습에 대한 솔루션 중심의 접근>

학생들의 학습과 관련하여 문제적 접근 및 원인에 따른 접근이 아니라 자기주도학습을 위해 필요한 주요 요소에 있어 솔루션 중심의 접근으로 학생의 학업성취를 돕습니다.

<학생의 결과패턴에 따른 맞춤형 솔루션 제공>

학생의 동기, 행동, 인지영역에 대한 검사결과패턴을 토대로 각 학생의 강점역량과 이를 활용한 효과적인 학업성취 향상을 위한 맞춤형 솔루션을 제공합니다.

| 검사 구성

종합척도	소척도
동기	자신감, 학습유능감, 학습흥미, 학습기대
행동	감정관리, 행동관리, 환경관리, 사회적도움, 수업참여
인지	집중전략, 습득전략, 공부전략
학습점검	심리적 안정감, 가정환경, 학교환경, 선수학습

| 이게 궁금할 땐 이 검사가 최고!



- 우리 반 아이들은 공부에 대한 동기를 갖고 있을까?
- 잘못된 학습습관은 무엇이고 어떻게 고쳐야 할까?
- 교사 입장에서 학습에 도움을 줄만한 정보를 얻고 싶어요.

KLAT 콜브 학습유형검사 (Kolb Learning Ability Test)

검사 소요시간 : 40분 / 문항 수 : 88문항(3~4학년용) · 91문항(5~6학년용) / 가격 : 3,500원

KLAT 콜브 학습유형검사는 언어, 수리, 공간, 도식 4개의 영역 중에서 가장 발달한 혹은 덜 발달한 영역을 확인합니다. 개인에게 맞는 학습법과 학습환경을 확인할 수 있기 때문에 학습능력을 높이기 위한 자료로 활용할 수 있습니다. 더불어 학급 특성에 맞는 교수학습방법을 제공합니다.

| 검사 특징

<다차원적 평가>

학생의 인지능력을 측정해 인지적 발달 상태를 점검하고 학습유형을 다각적 측면에서 살펴봄으로써 개인에게 맞는 학습법과 학습환경을 파악해 학습능력을 신장시키기 위한 자료로 활용할 수 있습니다.

<효과적인 상담 및 지도전략 수립>

언어, 수리, 공간, 도식 4개의 영역 중 가장 발달한 영역과 가장 발달이 필요한 영역을 확인하여 개인의 잠재력을 파악할 수 있습니다. 더불어 학급 특성에 맞는 교수학습방법을 제시함으로써 개별화된 학습상담이 가능하며, 교육 지도의 효율성을 증진할 수 있습니다.

| 검사 구성

종합척도	소척도	세부척도
인지능력	언어	어휘력, 언어추리
	수리	수추리, 응용계산력
	공간	공간회전, 공간관계
	도식	도식종합
학습유형	정보지각	구체화, 개념화
	정보처리	관찰, 실행

| 이게 궁금할 땐 이 검사가 최고!



- 우리 반 학생들의 인지능력을 살펴보고 싶어요.
- 학생 특성에 맞는 학습 스타일이 궁금해요.
- 반 아이들 학습지도를 위한 교수법을 알면 좋겠어요.

LAT 학습능력검사 (Learning Ability Test)

검사 소요시간 : 55분 / 문항 수 : 145문항(3~4학년용) · 145문항(5~6학년용) / 가격 : 3,500원

LAT 학습능력검사는 4개의 척도(어휘력, 추리력, 수리력, 공간지각력)를 통해 학생의 지적 능력을 측정하는 검사입니다. 동시에 학습과 밀접하게 관련된 학습동기, 기억력, 집중력과 같은 학습활동을 평가하여 개인에 맞는 학업재능 및 스타일을 확인할 수 있습니다.

검사 특징

<학습능력과 학습활동 간의 관계 측정>

학생의 학습능력 수준을 측정하고, 학습활동 간의 관계를 파악하여 어떤 요인이 학생의 학습에 영향을 주는지 진단하며, 개선할 수 있도록 도움을 줍니다.

<학업재능 및 스타일 파악>

학생마다 두각을 보이는 영역이 다르고 자신에게 맞는 학습방법도 다릅니다. 개인의 특성을 측정하여 학생에게 적합한 학습 스타일을 찾아주고, 최상의 학습효율을 발휘하도록 도와줍니다.

<학습부진아 판별>

학생의 학습능력과 학습활동을 통합적으로 제시하여 학습부진아 조기판별에 도움을 줍니다.

검사 구성

종합척도	학습능력요인	학습활동요인	학업재능 및 스타일
소척도	어휘력 추리력 수리력 공간지각력	기억력 집중력 실행력 학습동기	전천후 통합형 협동 표현형 직관 사고형 순차 학습형 감성 학습형 기초능력 부족형

이게 궁금할 땐 이 검사가 최고!



- 우리 반 학생들의 인지능력을 살펴보고 싶어요.
- 학습활동에 있어서 학생들의 약점을 개선해 주고 싶어요.
- 자신에 맞는 학습 스타일을 알려주고 싶어요.

LET 학습효율성검사 (Learning Efficiency Test)

검사 소요시간 : 40분 / 문항 수 : 146문항 / 가격 : 3,500원

LET 학습효율성검사는 인지적, 정서적, 환경적, 전략적 영역에서 비효율적인 부분을 탐색하여 학습부진을 예방합니다. 또한 현재 학습방법의 특성을 보여줌으로써 학습방법을 개선하는 데 도움을 줍니다.

| 검사 특징

<학습지도>

학생의 학업성취에 영향을 미치는 요소를 정의적, 인지적, 환경적, 전략적 요인 네 부분으로 구분하고, 학습의 비효율적인 부분을 각각의 요인에 맞춰 제시하여 학생의 학습효율과 전략 등을 구체적으로 지도할 수 있습니다.

<학습부진요소 탐색>

학습방법과 관련하여 인지적인 면과 정서적인 면을 통합적으로 평가하여 효과적인 학습에 장애가 되는 요소를 찾아서 지도할 수 있습니다.

<교육의 효율성 증진>

학습의 비효율적인 영역을 밝혀 학습부진을 예방하고 해결책을 모색할 수 있습니다. 또한, 학생의 학업성취 잠재력을 최대한 발휘하도록 도와 교육의 효율성을 높입니다.

| 검사 구성

종합척도	소척도	세부척도
학습효율성척도	정의적요인	학습동기, 대인유능감, 학업유능감
	인지적요인	집중력, 수용력, 어휘력
	환경적요인	가정, 학교
학습방법특성	전략적요인	학습법개선, 기억전략, 자기관리, 보충전략, 정서조절

| 이게 궁금할 땐 이 검사가 최고!



- 학습의 기본인 어휘력을 또래 학생들과 비교해 보고 싶어요.
- 열심히 하지만 오르지 않는 성적, 이유를 알고 도와주고 싶어요.
- 많은 학습법 중 하나라도 실천할 수 있는 정보를 주고 싶어요.

MBTI® / CATi 성격유형검사 교육

MBTI® / CATi 성격유형검사 전문가 자격교육은 MBTI® (Myers-Briggs Type Indicator)를 원 저작권 소유기관인 미국 CPP社의 승인 아래 표준화한 Form M, Form Q 검사와 (주)한국MBTI연구소에서 개발한 CATi 어린이 및 청소년 성격유형검사의 사용 자격을 부여하는 교육입니다.

본 교육은 MBTI®를 활용한 프로그램을 실시할 수 있는 전문가 양성을 목적으로 하며 상담 및 심리치료, 사회복지, 교육, 종교, 병원, 기업, 조직 등의 다양한 영역에서 활동하는 분들에게 성격유형의 개념과 각 분야에서의 효과적인 활용 방법을 제공합니다.

(주)한국MBTI연구소와 어세스타의 교육 과정을 확인한 후 필요한 교육을 선택하여 들으실 수 있습니다.

교육 과정 및 내용

(주)한국MBTI연구소 (mbti.co.kr)		검사 사용 자격 여부	어세스타 (www.career4u.net)	
과정명	내용		내용	과정명
초급	<ul style="list-style-type: none"> » 심리유형론과 4가지 선호지표 이해 » 16가지 성격유형 이해 » 개인 내 심리역동 이해 	-	<ul style="list-style-type: none"> » 기업/기관 업무 현장에 근거한 MBTI® 4가지 선호지표 및 16가지 유형 이해 » 기업/기관 내 MBTI® 활용에 대해 자주 묻는 질문과 답변 	글로벌 전문가
보수	<ul style="list-style-type: none"> » 반대선호와의 상호작용 이해 » Form M 매뉴얼 개관 » Form M 프로파일 해석 실습 	MBTI Form M	<ul style="list-style-type: none"> » Form M 프로파일 해석 실습 » 성격유형 정보를 활용한 팀 분석 	
중급	<ul style="list-style-type: none"> » 다면척도 이해 » Form Q를 통한 개인 탐색 » Form Q 프로파일 해석 실습 	MBTI Form Q	<ul style="list-style-type: none"> » Form Q 프로파일 해석 실습 » 성격유형과 리더십 개발 이해 	
어린이 및 청소년	<ul style="list-style-type: none"> » CATi 검사 도구 및 성격유형 이해 » 기질별 학습 스타일 이해 » 어린이 및 청소년 성장 프로그램 이해 	CATi		
적용	<ul style="list-style-type: none"> » Jung의 분석심리학, 심리상담, 유형발달과 중년기, 자녀양육, 스트레스, 청소년 지도, 진로, 갈등관리, 심리기능 등 주제별 교육 	-	<ul style="list-style-type: none"> » 리더십, 조직개발, 코칭 등 기업/기관 내 이슈 해결에 MBTI® 성격유형 정보를 효과적으로 활용하기 위한 주제별 교육 	적용
일반강사	<ul style="list-style-type: none"> » 영역별 MBTI® 프로그램 구성 실습 » 프로그램 개발 수퍼비전 » 성장 프로그램 일반강사 자격부여 	-		

교육 개요

	(주)한국MBTI연구소	어세스타
대상 및 신청자격	<ul style="list-style-type: none"> » 4년제 학사학위 이상 소지자 » 2년제 전문학사학위 이상 소지자로서 관련기관 근무경력 2년 이상 ※ 이외의 경우는 (주)한국MBTI연구소로 문의(1577-0258) 	<ul style="list-style-type: none"> » 기업/정부/공공기관의 관리자 » 인사 · 교육 담당자, 사내 강사 등 » 상담 및 교육기관 종사자 » 개인의 효과적인 행동변화와 성장을 촉진하고자 하는 전문가
교육비	<ul style="list-style-type: none"> » 초급 18만원, 보수 20만원, 중급 20만원, 어린이 및 청소년 12만원, 적용 9만원, 일반강사 13만원 	<ul style="list-style-type: none"> » 글로벌 전문가 자격교육 100만원, 적용 13만원
교육일	<ul style="list-style-type: none"> » 초급/보수/중급 각 2일 » 어린이 및 청소년/적용/일반강사 각 1일 	<ul style="list-style-type: none"> » 글로벌 전문가 자격교육 4일, 적용 1일